

Incontro 22x82 mm - per Mediana Evolution e Centro solo scrocco, bordo tondo, aletta tonda da 12 mm



Descrizione

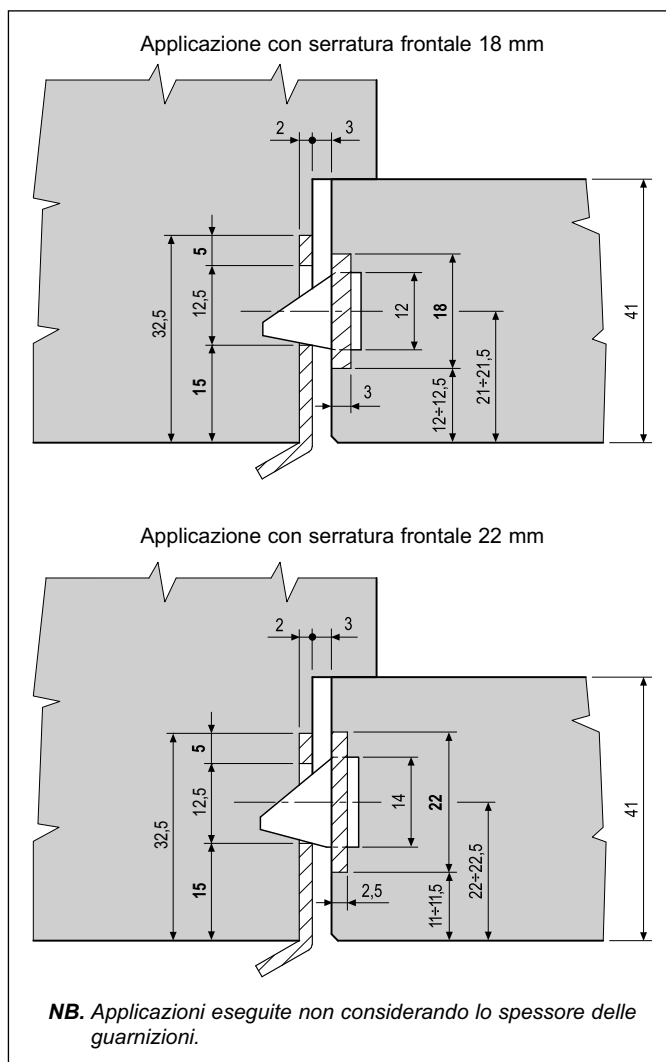
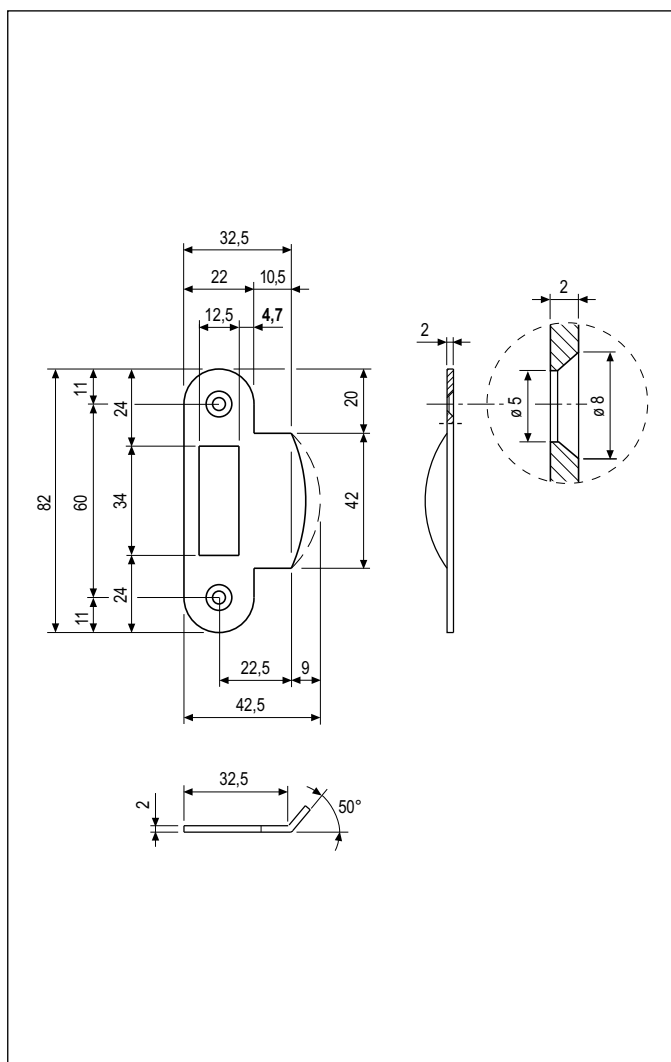
Incontro in acciaio o in ottone con bordo tondo, larghezza 22 mm, lunghezza 82 mm. Aletta con bordo tondo piegata a 11,5 mm, in corrispondenza dell'area di contatto con lo scrocco, a protezione del montante telaio. Incontro adatto per aperture sia destre che sinistre.

Utilizzo

Da abbinare a serrature Mediana Evolution e Centro solo scrocco, su porte a filo con telaio in legno.

Fissaggio

Predisporre sul telaio una fresata con le dimensioni riportate a disegno. Applicare l'incontro con la piega dell'aletta a filo dello spigolo del telaio. Per il fissaggio utilizzare due viti da 3,5x25 mm.



Specifiche d'ordine

Materiale	CODICE DI VENDITA		
	Rif.	Modello	Finitura
ACCIAIO	B01000	15	XX
OTTONE	B01000	16	XX

NB. Riferirsi al listino in vigore per verificare la disponibilità delle finiture.