

Incontro 22x238 mm - bordo tondo, spessore 3 mm



Descrizione

Incontro in acciaio con bordo tondo, larghezza 22 mm - lunghezza 238 mm. Spigolo smussato nel punto di contatto con lo scrocco per favorire la chiusura ed attuire l'urto del battente. Adatto per aperture sia destre che sinistre.

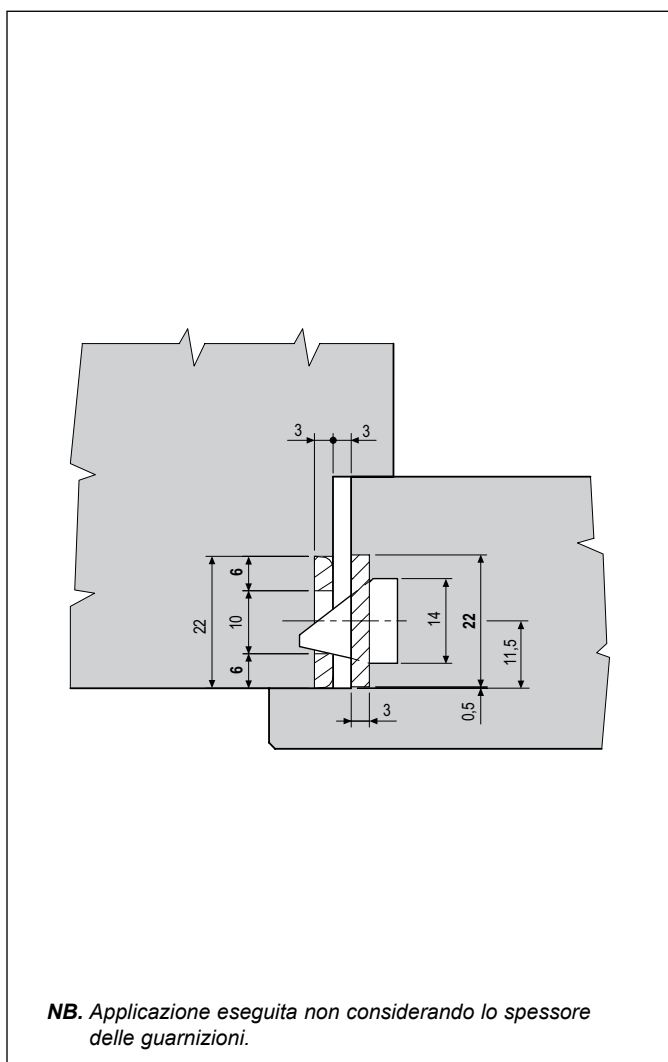
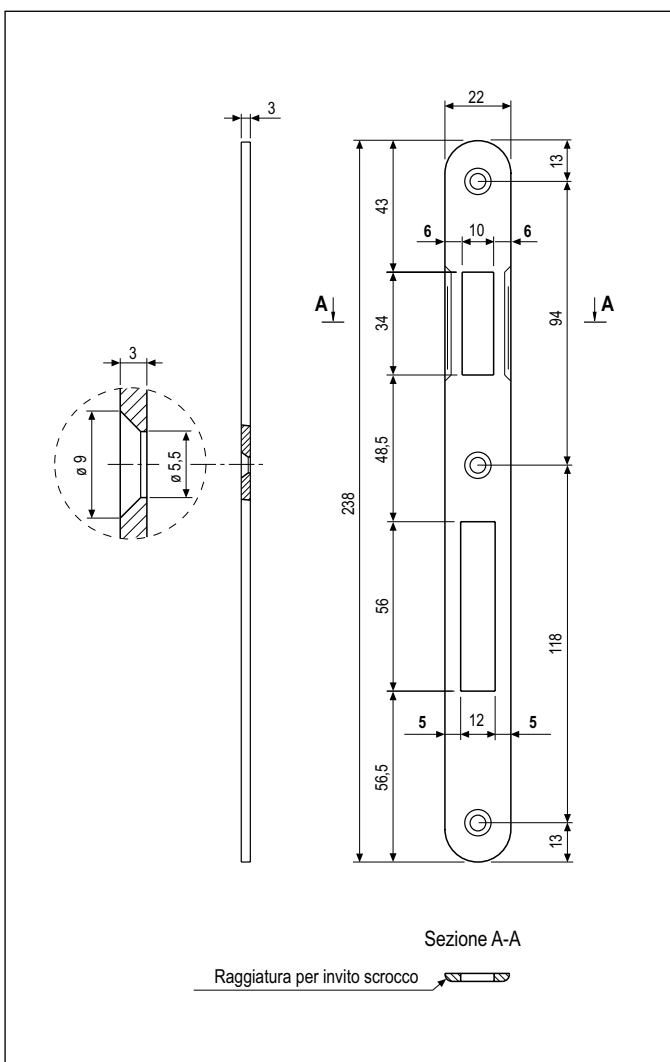
Utilizzo

Da abbinare a serrature Sicurezza con scrocco e catenaccio e frontale 22 mm, su porte o portoncini a battente con telaio in legno. Può essere utilizzato anche con le serrature Patent grande, in alternativa al

modello B00590.30, dal quale si differenzia per un maggiore spessore (3 mm anziché 2 mm).

Fissaggio

Predisporre sul telaio una fresata con le dimensioni riportate nel disegno. Applicare l'incontro a filo dello spigolo del telaio. Per il fissaggio utilizzare tre viti da 4x25 mm.



Specifiche d'ordine

Materiale	CODICE DI VENDITA		
	Rif.	Modello	Finitura
ACCIAIO	B00590	15	XX
OTTONE	B00590	16	XX
INOX	B04590	15	XX

NB. Riferirsi al listino in vigore per verificare la disponibilità delle finiture.