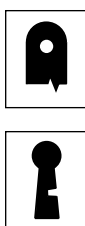


Scivola T - frontale 16 mm, quadro maniglia e chiave



Descrizione

Serratura da incasso con gancio rientrante, completa di incontro. Realizzata interamente in acciaio. Frontale da 16 mm con bordo tondo. Unica entrata da 50 mm. Chiave snodata in unica cifratura. Incontro con frontale larghezza massima 28 mm.

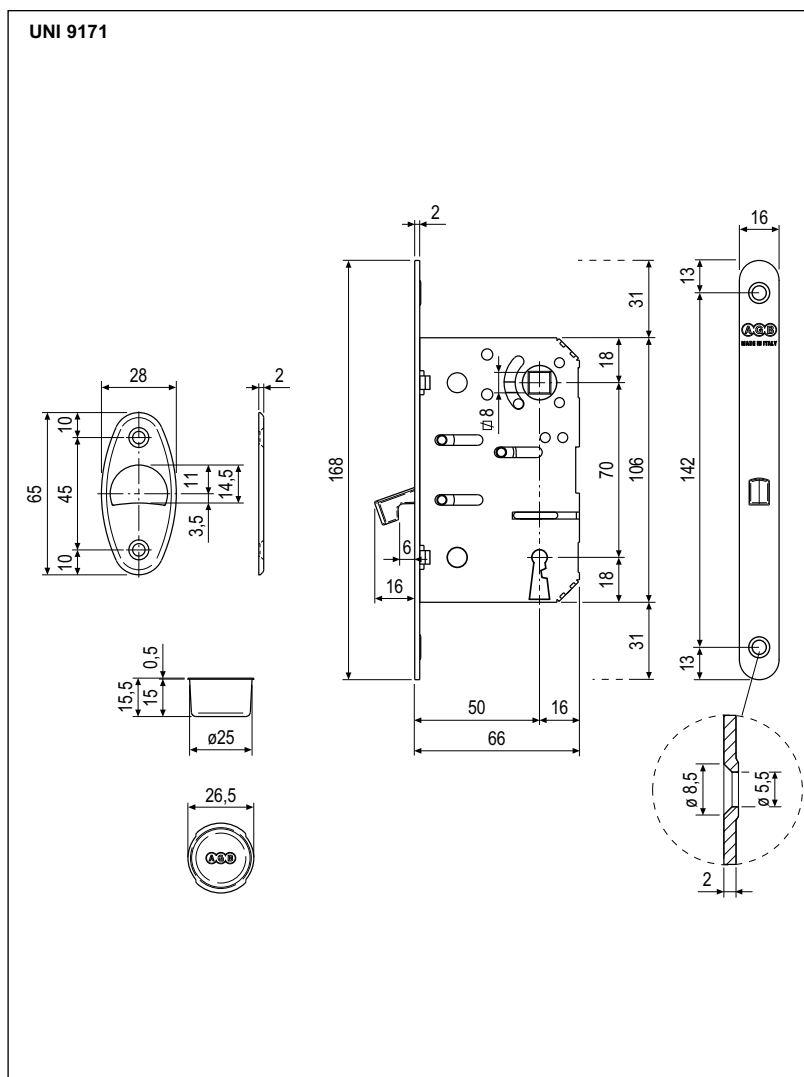
Utilizzo

Serratura per porte interne scorrevoli in legno con gancio, che fuoriesce traslando orizzontalmente dal frontale per poi ruotare in chiusura sull'incontro. L'ancoraggio fra anta e telaio viene assicurato dall' espansione della serratura. È disponibile anche in kit, abbinata a vari modelli di maniglie. Il quadro maniglia aziona il gancio che può essere bloccato con la chiave.

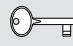
Fissaggio

Praticare sul pannello una fresata con le dimensioni indicate nel disegno. Fissare serratura ed incontro con quattro viti da 4x20 mm.

NB. Serratura fornita con incontro, vaschetta in plastica e chiave snodata.

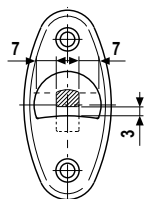


Specifiche d'ordine

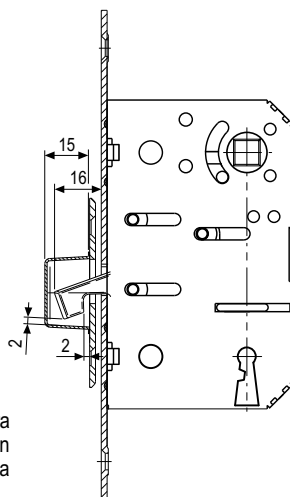
Materiale	Articolo	
ACCIAIO	B08901.50.XX	 1

NB. Riferirsi al listino in vigore per verificare la disponibilità delle finiture.

PARTICOLARE GANCIO



Ampia tolleranza di aggancio tra contropiastra e gancio ± 7 mm in orizzontale e 3 mm in verticale, che garantiscono una perfetta chiusura in qualsiasi situazione.



Foro per vaschetta Scivola T

