



SISTEMA DI SCORREVOLI SU RULLI GEZE APOLL  
PER PORTE SCORREVOLI, PIEGHEVOLI E A FISARMONICA



## SISTEMA DI SCORREVOLI SU RULLI GEZE APOLL

## INDICE

GEZE Apoll – Il sistema di scorrevoli su rulli per porte industriali particolarmente pesanti	<b>4</b>
Apoll per porte scorrevoli	<b>5</b>
Apoll per porte pieghevoli	<b>20</b>
Apoll per porte a fisarmonica	<b>27</b>
Accessori Apoll per porte pieghevoli e a fisarmonica	<b>33</b>
Informazioni sui prodotti sistemi per porte scorrevoli	<b>39</b>

**GEZE APOLL****Il sistema di scorrevoli su rulli per porte industriali particolarmente pesanti**

Con Apoll, il sistema di scorrevoli di GEZE, possono essere realizzati tutti i tipi di sistemi di porte scorrevoli pesanti, come ad es. porte scorrevoli per parcheggi multipiano. Apoll viene utilizzato con successo negli impianti di trasporto e di movimentazione e come supporto per il montaggio nel settore artigianale e industriale. La zincatura a caldo, secondo il metodo Sendzimir, del tubo di scorrimento in acciaio e di tutte le altre parti assicura un'elevata protezione contro la corrosione.

**Caratteristiche del prodotto**

- Per ante ed elementi della porta fino a 600 kg
- Adatto a tutti i tipi di porte scorrevoli e materiali
- Fissaggio a soffitto e a parete
- Soluzioni a lunga durata con carrelli scorrevoli singoli e doppi
- Binario di scorrimento chiuso contro lo sporco
- I binari di scorrimento a sezione prismatica assicurano uno scorrimento ottimale
- Rulli in acciaio temprati e montati su cuscinetti a sfere
- Rulli in plastica, montati su cuscinetti a sfere, per uno scorrimento particolarmente silenzioso
- Ganci di supporto mobili disponibili in tre grandezze
- Su richiesta sono disponibili tubi di scorrimento con raggio personalizzato
- Versioni: carrelli scorrevoli singoli o doppi con rulli in acciaio o plastica

**Versione standard e contenuto della confezione**

- Binario di scorrimento in acciaio zincato a caldo, secondo il metodo Sendzimir
- Tutte le altre parti zincate con metodo galvanico

## SISTEMA DI SCORREVOLI SU RULLI GEZE APOLL

## GEZE Apoll per porte scorrevoli – grandezza 0,1,2

**Caratteristiche del prodotto**

- Binario di scorrimento chiuso
- Binari di scorrimento a sezione prismatica
- Rulli temprati e montati su cuscinetti a sfere
- Ganci di supporto mobili
- 3 grandezze

**Campi di applicazione**

- Per tutte le porte scorrevoli
- Per tutti i tipi di materiali
- Per fissaggio a soffitto e a parete
- Per impianti di trasporto e di movimentazione
- Come supporto per il montaggio nel settore artigianale e industriale
- Per portate elevate, vedi tabella

Portata del binario di scorrimento con distanza manicotti 700 mm:

Grandezza 0	150 kg/m
Grandezza 1	350 kg/m
Grandezza 2	600 kg/m

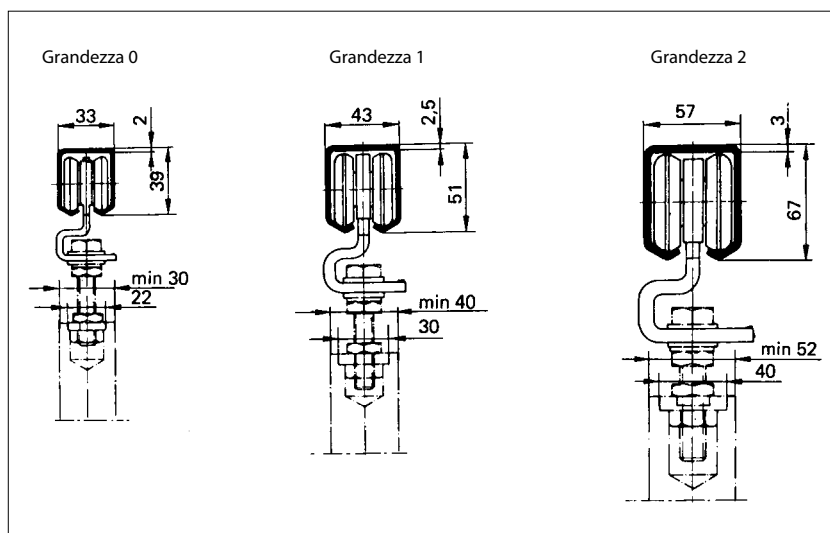


Fig. 05-1

GEZE Apoll	Numero rulli	Materiale rulli	Peso consentito delle porte scorrevoli	Carico rulli negli impianti di trasporto <sup>*)</sup>
Grandezza 0	Singolo	Acciaio	75 kg	50 kg
	Singolo	Materiale sintetico	50 kg	25 kg
	Doppio	Acciaio	150 kg	100 kg
	Doppio	Materiale sintetico	100 kg	50 kg
Grandezza 1	Singolo	Acciaio	175 kg	100 kg
	Singolo	Materiale sintetico	100 kg	50 kg
	Doppio	Acciaio	350 kg	200 kg
	Doppio	Materiale sintetico	200 kg	100 kg
Grandezza 2	Singolo	Acciaio	300 kg	200 kg
	Singolo	○	○	○
	Doppio	Acciaio	600 kg	300 kg
	Doppio	○	○	○

● = sì, ○ = no

\*) con carico centrale

## GEZE Apoll per porte scorrevoli

### Sistema di applicazione

Nell'installare una porta scorrevole, è assolutamente importante garantire stabilità e l'equilibrio sia statico che dinamico. Quindi sono determinanti il rapporto altezza-larghezza e i diversi punti e mezzi di aggancio, come le piastre di supporto e le squadrette portanti.

Se il rapporto larghezza-altezza è superiore a 1, si consiglia di stabilire il punto di aggancio al centro della porta fino a  $0,2 \times B$  (figura 1).

Se il rapporto larghezza-altezza è inferiore a 1, è vantaggioso usare squadrette portanti -41. Questo vale in particolare se le porte sono molto piccole (figura 2).

Nei sistemi di porte a due o a più ante si devono usare le squadrette portanti -42 che impediscono che si scontrino i rulli (figura 3).

Il ripulitore -3 (figura 5) non è pensato per agganciare la porta, ma è solo un mezzo ausiliario e un fattore di sicurezza per il montaggio della porta scorrevole. Per il controllo della porta durante il funzionamento, si deve applicare un ammortizzatore angolare -66 in corrispondenza del baricentro della porta. È possibile usare anche due ammortizzatori angolari -66 (figura 4).

Ammortizzatore cancello al centro o in due punti

Il rullo guida a pavimento con piastra -50 si può applicare a tutte le guide delle porte. Non importa quale sospensione superiore sia stata scelta. Il rullo guida a pavimento con squadra -51 e -52 è però più robusto (figura 6).

Nelle porte a scorrimento rettilineo, la posizione delle guide a pavimento è indipendente dal punto di battuta delle sospensioni superiori.

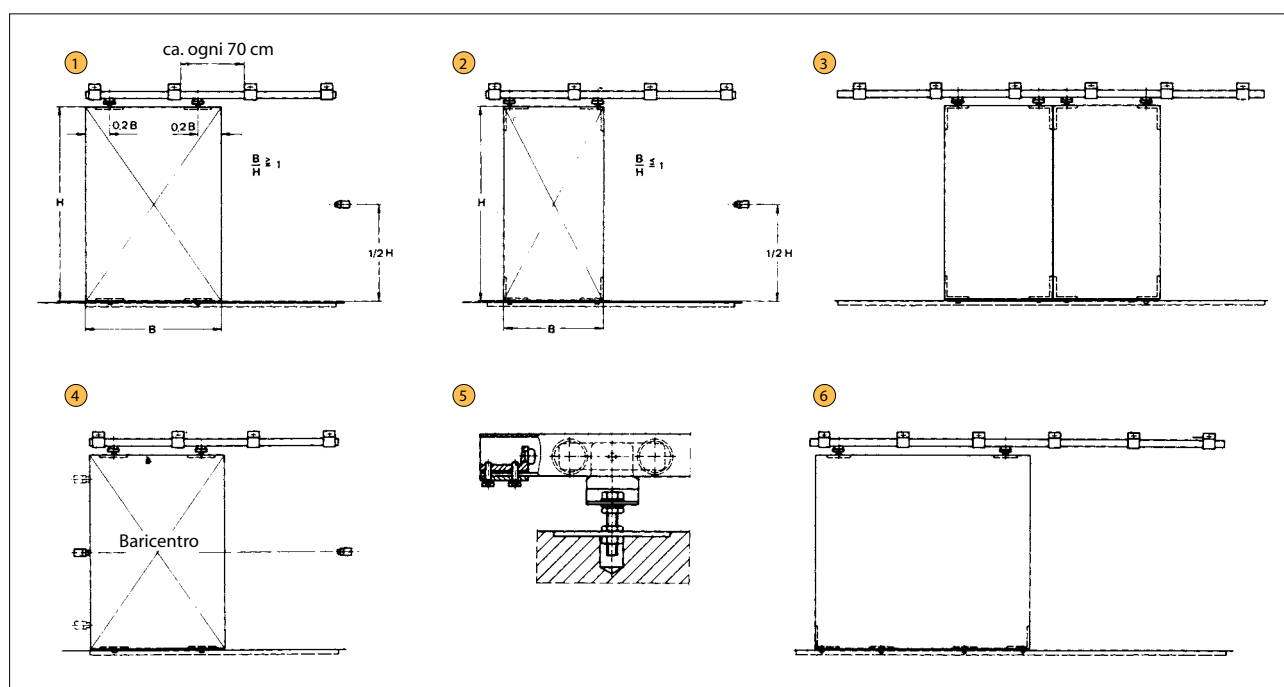


Fig. 06-2

**Avvertenza:** i componenti sono contrassegnati numericamente. La numerazione segue questa logica: la cifra prima della barra indica la grandezza, la cifra dopo la barra il codice prodotto. Quindi, il numero che segue la barra non è altro che la denominazione del prodotto, mentre il numero seguito dalla barra cambia in base alla grandezza dei componenti.

#### Esempi:

1-10 = GEZE Apoll grandezza 1, manicotto per fissaggio a parete no. 10

2-10 = GEZE Apoll grandezza 2, manicotto per fissaggio a parete no. 20

0-55 = GEZE Apoll grandezza 0, guida a pavimento curva no. 55

# SISTEMA DI SCORREVOLI SU RULLI GEZE APOLL

## GEZE Apoll per porte scorrevoli – possibilità di montaggio

Fissaggio a soffitto e a parete con manicotto, porta con piastra di supporto

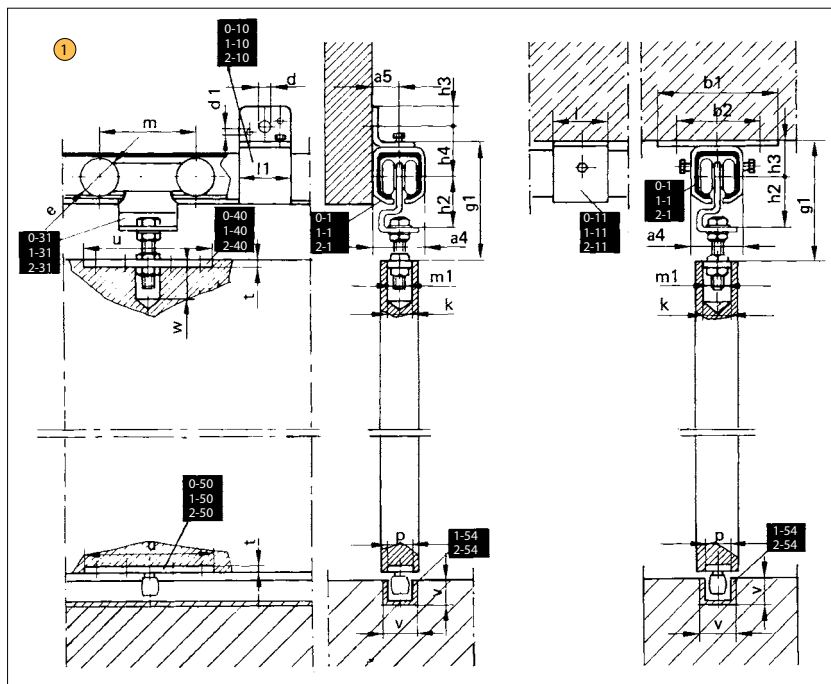


Fig. 07-1

①	Grandezza 0	Grandezza 1	Grandezza 2
a4	41	52,5	70
a5	20,5	26,5	35
b1	100	135	170
b2	70	91	114
d	9	13	15
d1	6,4	9	11
e	32	42	56
g1	89-112	116-139	149-177
h2	41,5	53	71
h3	● 15	18	24,5
h3	● 29	38	48,5
h4	43	55,5	72,5
k	∅ 22	∅ 24	∅ 30
l	45	65	85
l1	45	65	95
m	80	114	140
m1	M 10	M 12	M 16
p	22	30	40
t	5	6	8
u	110	180	220
v	20	20	30
w	35	45	53

- = fissaggio a parete
- = fissaggio a soffitto

Fissaggio a soffitto e a parete con mensola, porta con piastra portante angolare

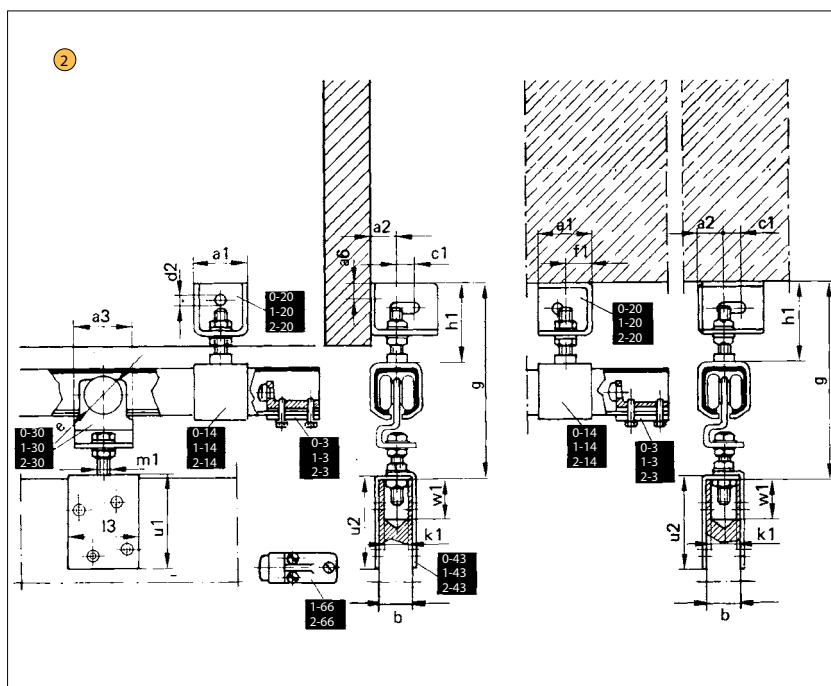


Fig. 07-2

②	Grandezza 0	Grandezza 1
a1	● 45	52,5
a1	● 45	26,5
a2	20,5	135
a3	50	91
a6	15	13
b	22-37	30-46
c1	max. 14	42
d2	11	116-139
e	32	53
f1	22,5	18
g	● 152-190	38
g	● 152-190	55,5
h1	● 62-78	∅ 24
h1	● 62-78	65
k1	∅ 22	65
l3	60	114
m1	M 10	M 12
u1	80	30
		6
u2	80	180
		20
w1	35	45

# SISTEMA DI SCORREVOLI SU RULLI GEZE APOLL

## GEZE Apoll per porte scorrevoli – possibilità di montaggio

### Fissaggio a soffitto e a parete per mensola doppia

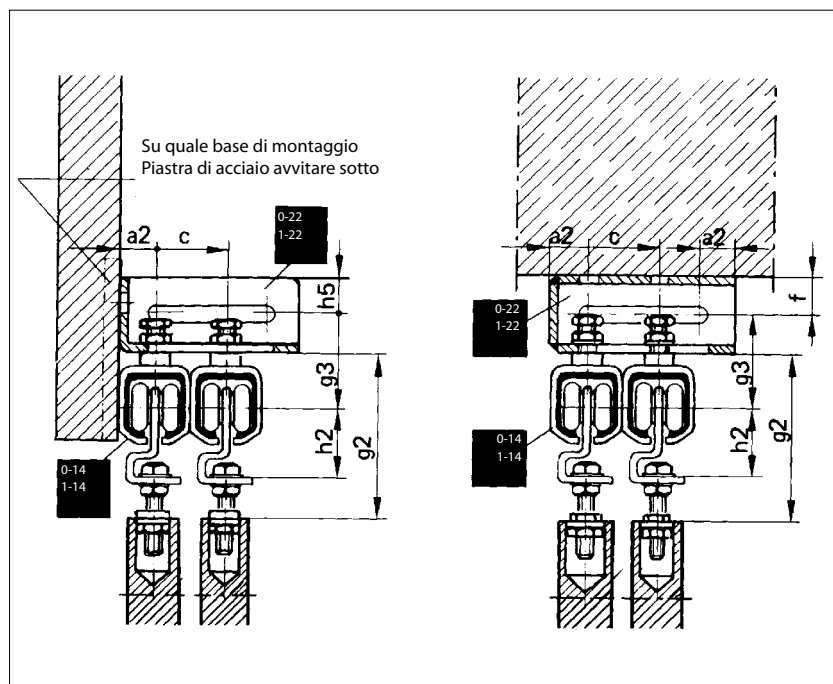


Fig. 08-1

	Grandezza 0	Grandezza 1
a2	20,5	26,5
c	max. 69	max. 85
f	22,5	32
g2	92-115	120-143,5
g3 ●	55	67,5
g3 ●	54,5	74,5
h2	41,5	53
h5	22,5	24

- = fissaggio a parete
- = fissaggio a soffitto

### Manicotto del collegamento a coprigiunto

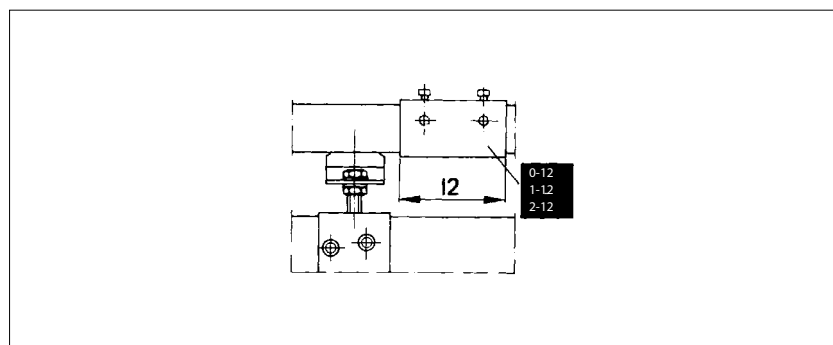


Fig. 08-2

	Grandezza 0	Grandezza 1	Grandezza 2
l2	90	130	180

### Manicotto da saldare

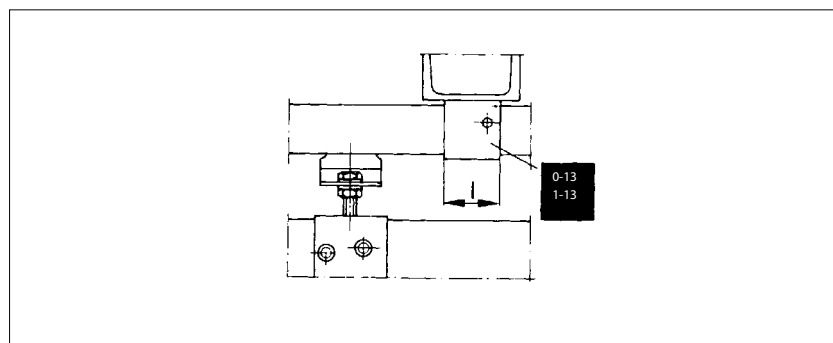


Fig. 08-3

	Grandezza 0	Grandezza 1
l	45	65



## SISTEMA DI SCORREVOLI SU RULLI GEZE APOLL

## GEZE Apoll per porte scorrevoli – possibilità di montaggio

## Fissaggio a soffitto e a parete con manicotto, porta con piastra di supporto

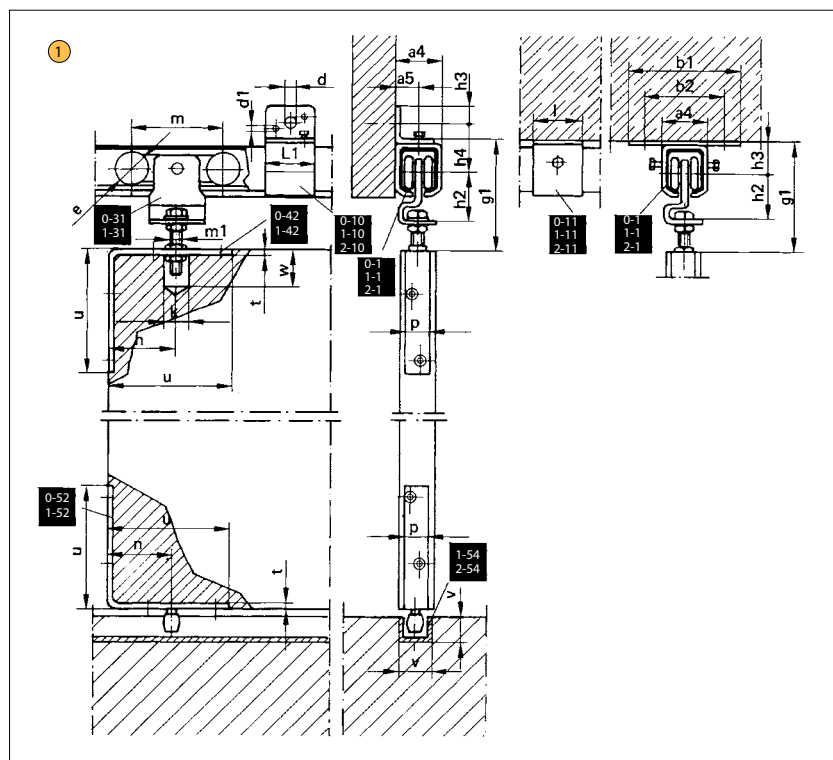


Fig. 09-1

①	Grandezza 0	Grandezza 1	Grandezza 2
a4	41	52,5	70
a5	20,5	26,5	35
b1	100	135	170
b2	70	91	114
d	9	13	15
d1	6,4	9	11
e	32	42	56
g1	89-112	116-139	149-177
h2	41,5	53	71
h3	● 15	18	24,5
h3	● 29	38	48,5
h4	43	55,5	72,5
k	∅ 22	∅ 24	∅ 30
l	45	65	85
l1	45	65	95
m	80	114	140
m1	M 10	M 12	M 16
n	60	90	○
p	22	30	○
t	5	6	○
u	110	180	○
v	20	20	30
w	35	45	○

● = sì, ○ = no

● = fissaggio a parete

● = fissaggio a soffitto

## Fissaggio a soffitto e a parete con mensola, porta con piastra portante angolare

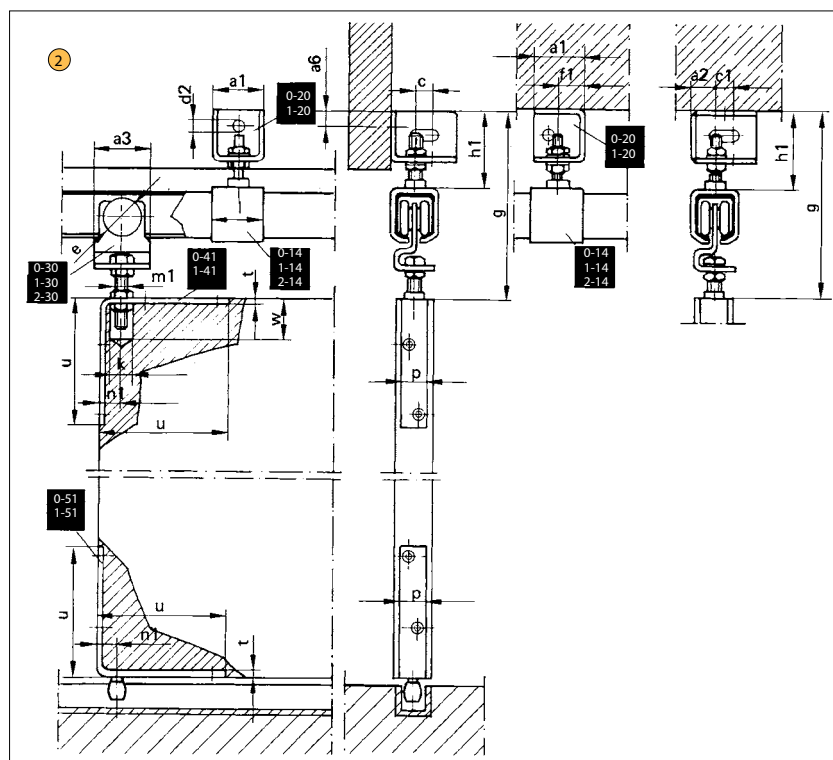


Fig. 09-2

②	Grandezza 0	Grandezza 1	Grandezza 2
a1	● 45	64	90
a1	● 45	49	80
a2	20,5	26,5	35
a3	50	65	85
a6	15	24	40
c	14	20	30
c1	14	20	30
d2	11	13	17
e	32	42	56
f1	22,5	25	40
g	● 146-186	180-231	248-306
g	● 146-186	195-246	258-316
h1	● 62-78	69-97	105-135
h1	● 62-78	84-112	115-145
k1	∅ 22	∅ 24	∅ 30
l	45	65	85
m1	M 10	M 12	M 16
n1	18	20	30
p	22	30	40
t	5	6	8
u	110	180	220
w	35	45	53

## SISTEMA DI SCORREVOLI SU RULLI GEZE APOLL

## GEZE Apoll per porte scorrevoli – binari di scorrimento

## Binari di scorrimento

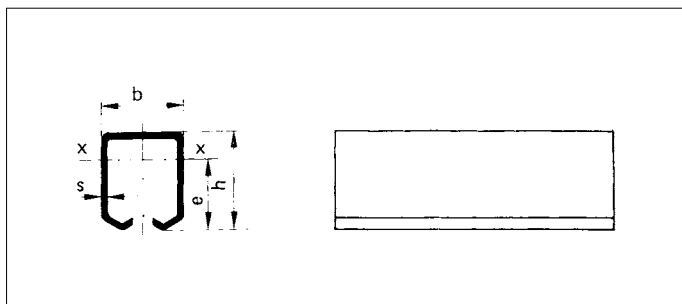


Fig. 10-1

	Grandezza 0	Grandezza 1	Grandezza 2
Den.	0-1	1-1	2-1
b	33	43	57
h	39	51	67
s	2	2,5	3,5
W, cm <sup>3</sup>	2,30	4,63	10,62
e cm	2,16	2,85	3,73
kg/m	1,9	2,02	5,72

Capacità di carico al m con distanza manicotti 700:

	150 kg	350 kg	600 kg
No. id. (6m)	025769	018015	018014

## Binario guida curvo

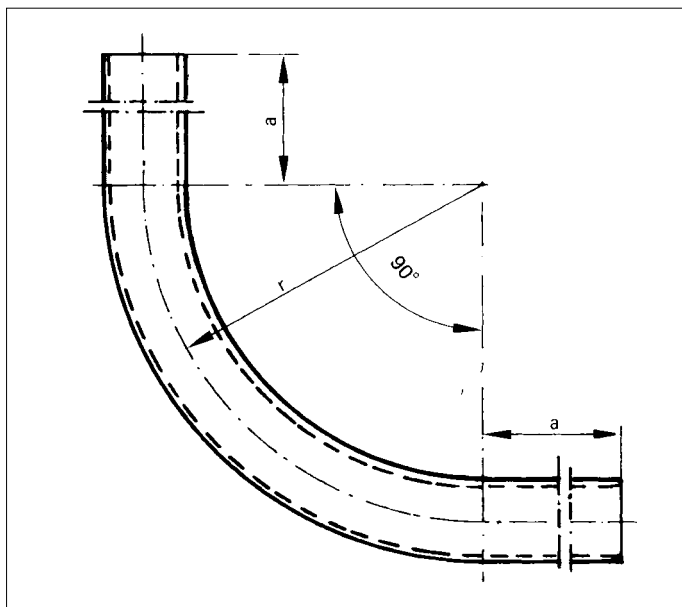


Fig. 10-2

	Grandezza 0	Grandezza 1	Grandezza 2
Den.	0-2	1-2	2-2
a	200	200	300
r	700	800	1000
s	2	2,5	3,5
kg (peso)	2,85	4,53	12,4
lung. estesa	1500	1660	2170
No. id.	054769	054771	054773

## SISTEMA DI SCORREVOLI SU RULLI GEZE APOLL

## GEZE Apoll per porte scorrevoli – manicotti

## Manicotto per fissaggio a parete

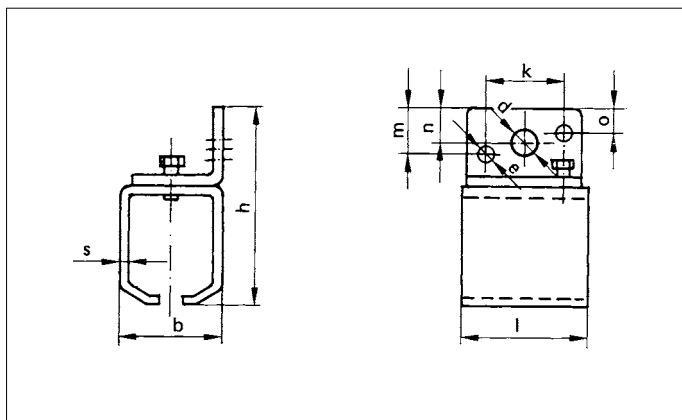


Fig. 11-1

	Grandezza 0	Grandezza 1	Grandezza 2
Den.	0-10	1-10	2-10
b	41	52,5	70
h	80	100,5	135
l	45	65	95
s	2	2,5	3,5
n	15	18	24,5
m	20	23	29,5
o	10	13	19,5
k	25	40	60
d	9	13	15
e	6,4	9	11
kg (peso)	0,3	0,6	1,4
No. id.	020701	012686	011554

## Manicotto per fissaggio a soffitto

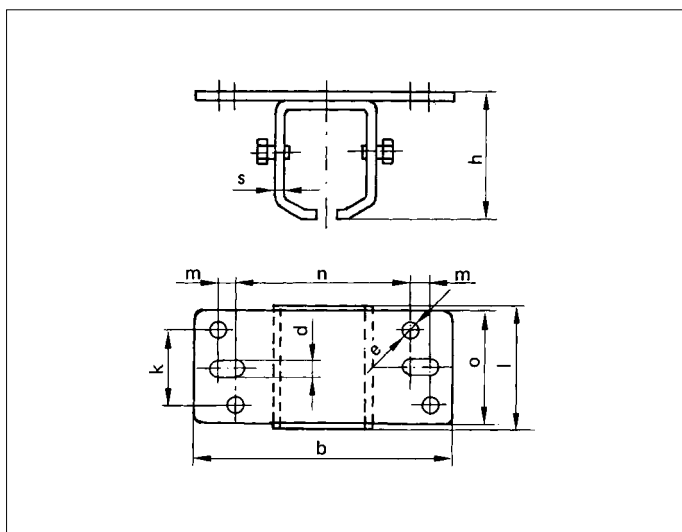


Fig. 11-2

	Grandezza 0	Grandezza 1	Grandezza 2
Den.	0-11	1-11	2-11
b	100	135	170
h	50,5	66	86,5
l	45	65	85
o	45	60	90
s	3,5	4	6
n	70	91	114
m	○	10	10
k	25	40	60
d	∅ 9	13	15
e	6,4	9	11
kg (peso)	0,3	0,6	1,4
No. id.	023296	012691	012119

● = sì, ○ = no

## Manicotto del collegamento a coprigiunto

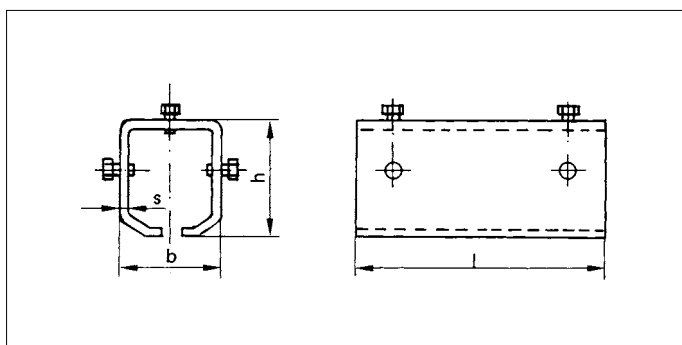


Fig. 11-3

	Grandezza 0	Grandezza 1	Grandezza 2
Den.	0-12	1-12	2-12
b	41	53,5	70
h	47	60,5	80,5
l	90	130	180
s	3,5	4	6
kg (peso)	0,4	0,9	2,1
No. id.	024004	012694	012306

# SISTEMA DI SCORREVOLI SU RULLI GEZE APOLL

## GEZE Apoll per porte scorrevoli – manicotti

### Manicotto da saldare

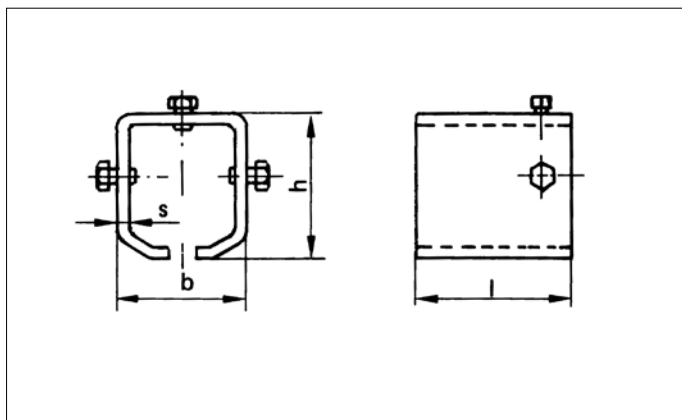


Fig. 12-1

	Grandezza 0	Grandezza 1
Den.	0-13	1-13
b	41	52,5
h	47	60,5
l	45	65
s	3,5	4
kg (peso)	0,2	0,5
No. id.	024093	021697

### Manicotto per regolazione in altezza e laterale

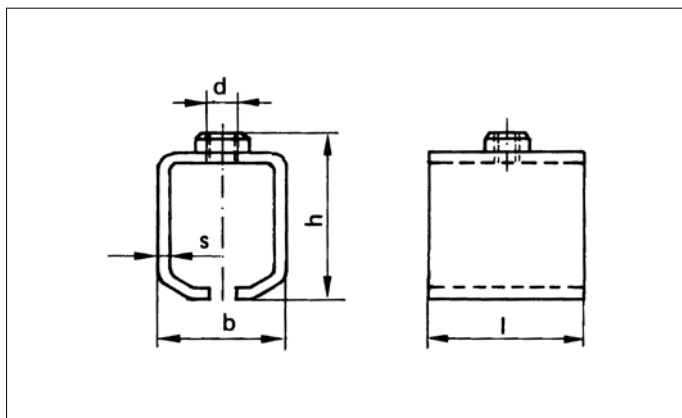


Fig. 12-2

	Grandezza 0	Grandezza 1	Grandezza 2
Den.	0-13	1-13	2-13
b	41	52,5	70
h	50,5	64,5	86
l	45	65	85
s	3,5	4	6
d	M 10	M 12	M 16
kg (peso)	0,2	0,5	1
No. id.	024126	013097	007197

## SISTEMA DI SCORREVOLI SU RULLI GEZE APOLL

## GEZE Apoll per porte scorrevoli – mensole per regolazione in altezza e laterale

da abbinare manicotto per regolazione in altezza e laterale: 0-14, 1-14, 2-14

## Mensola singola per regolazione in altezza e laterale

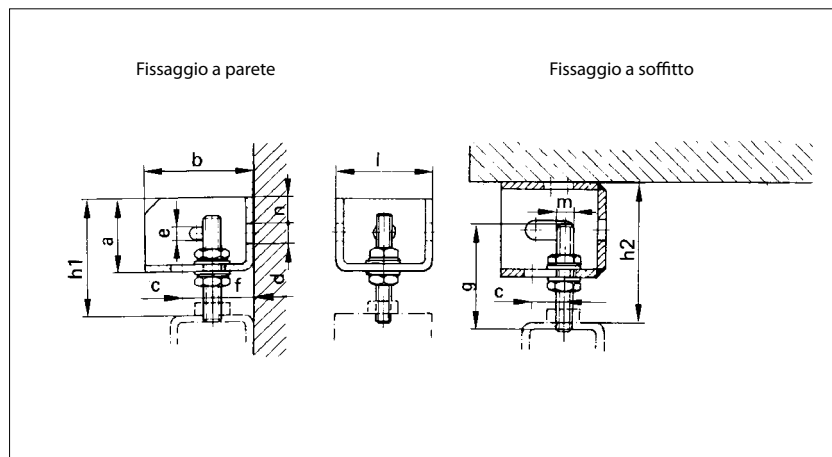


Fig. 13-1

	Grandezza 0	Grandezza 1
Den.	0-20	1-20
h1	62-78	69-97
h2	62-78	84-112
h3	48,5	54,5
h4	48,5	68,5
a	45	50
b	55	70
l	45	64
n	11	24
d	11	13
e	11	9
g	50	70
m	M 10	M 12
f	20,5	26,5
Campo di regolazione		
c	14	20
kg (peso)	0,3	0,5
No. id.	024325	013772

## Mensola doppia per regolazione in altezza e laterale

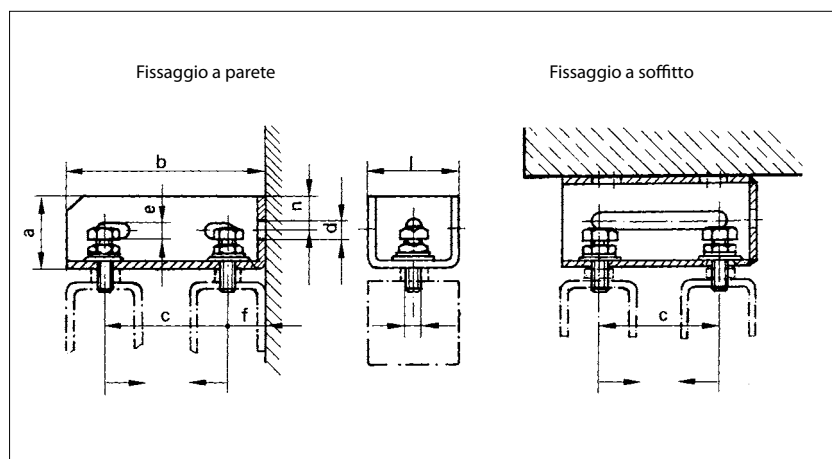


Fig. 13-2

	Grandezza 0	Grandezza 1
Den.	0-21	1-21
h1	62-78	69-97
h2	62-78	84-112
a	45	50
b	110	138
l	45	64
n	15	24
d	11	13
e	11	9
g	50	70
m	M 10	M 12
f	20,5	26,5
Campo di regolazione		
c	69	85
kg (peso)	0,4	0,8
No. id.	024402	013997

## SISTEMA DI SCORREVOLI SU RULLI GEZE APOLL

## GEZE Apoll per porte scorrevoli – rulli

## Rullo singolo in acciaio o materiale sintetico

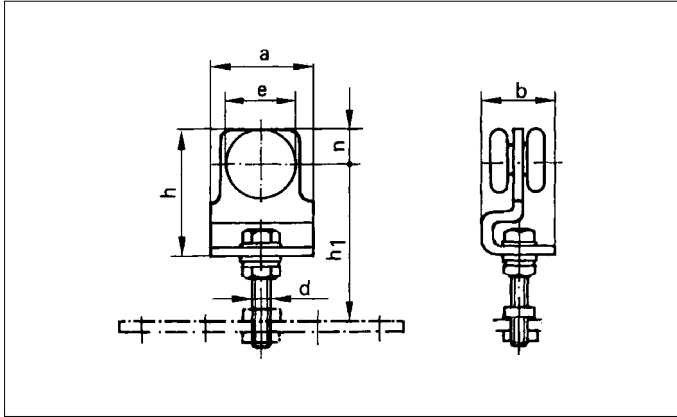


Fig. 14-1

	Grandezza 0	Grandezza 1	Grandezza 2
Den.	0-30	1-30	2-30
Den. ●	0-36	0-36	○
a	50	65	85
b	35	48	68
h	58	80	104
n	13	21	25
e	32	42	56
d	M 10	M 12	M 16
h1	60-83	78-101	101-129
kg (peso)	0,2	0,6	1,4
Carico	max. 50 kg	max. 100 kg	max. 200 kg
Carico ●	max. 25 kg	max. 50 kg	○
No. id.	016268	012468	008426
No. id. ●	054045	054050	○

● = materiale sintetico

● = sì, ○ = no

## Rullo doppio in acciaio o materiale sintetico

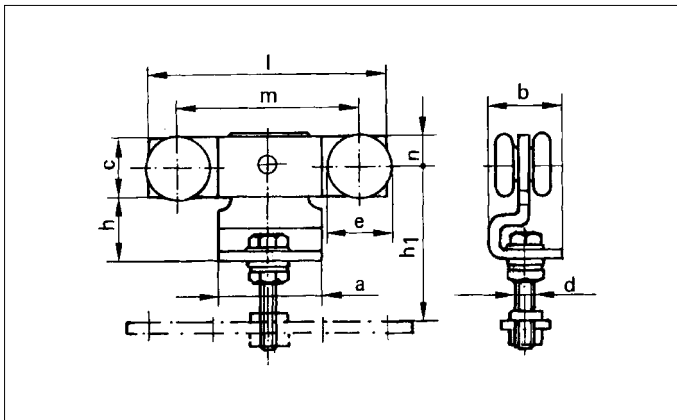


Fig. 14-2

	Grandezza 0	Grandezza 1	Grandezza 2
Den.	0-31	1-31	2-31
Den. ●	0-37	0-37	○
a	50	65	85
b	35	48	68
l	100	150	190
m	80	114	140
h	32	42	56
c	26	37	48
e	32	42	56
d	M 10	M 12	M 16
n	13	20	25
h1	60-83	78-101	101-129
kg (peso)	0,5	1,2	2,7
Carico	max. 100 kg	max. 200 kg	max. 300 kg
Carico ●	max. 50 kg	max. 100 kg	○
No. id.	017274	012651	009484
No. id. ●	054046	054051	○

● = materiale sintetico

● = sì, ○ = no

## SISTEMA DI SCORREVOLI SU RULLI GEZE APOLL

## GEZE Apoll per porte scorrevoli – rulli con cuscinetto rotante

## Rullo singolo con cuscinetto rotante

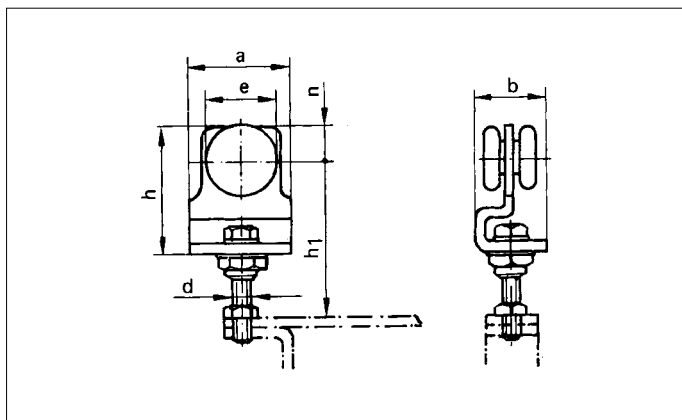


Fig. 15-1

	Grandezza 0	Grandezza 1	Grandezza 2
Den.	0-32	1-32	2-32
a	50	65	85
b	35	48	68
h	58	80	104
n	13	21	25
e	32	42	56
d	M 10	M 12	M 16
h1	60-83	83-101	106-129
kg (peso)	0,27	0,68	1,5
Carico	max. 50 kg	max. 100 kg	max. 200 kg
No. id.	050996	051021	049961

## Rullo doppio con cuscinetto rotante

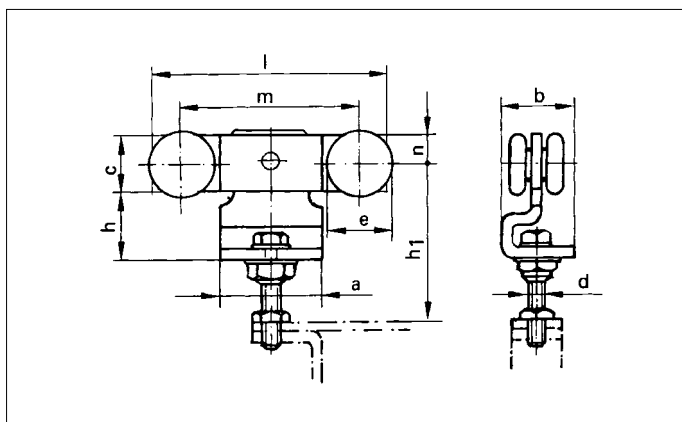


Fig. 15-2

	Grandezza 0	Grandezza 1	Grandezza 2
Den.	0-33	1-33	2-33
a	50	65	85
b	35	48	68
l	100	150	190
m	80	114	140
h	32	42	56
c	26	37	48
e	32	42	56
d	M 10	M 12	M 16
n	13	20	25
h1	60-83	83-101	126-129
kg (peso)	0,57	1,28	2,8
Carico	max. 100 kg	max. 200 kg	max. 300 kg
No. id.	050997	049950	049962

# SISTEMA DI SCORREVOLI SU RULLI GEZE APOLL

## GEZE Apoll per porte scorrevoli – piastre di supporto e squadrette portanti

### Piastra di supporto

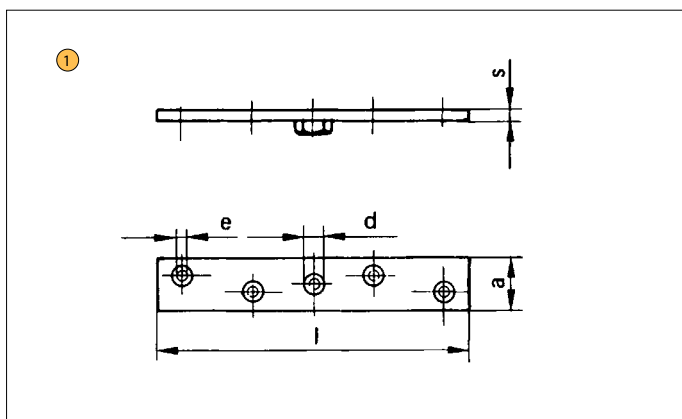


Fig. 16-1

### Piastra portante angolare

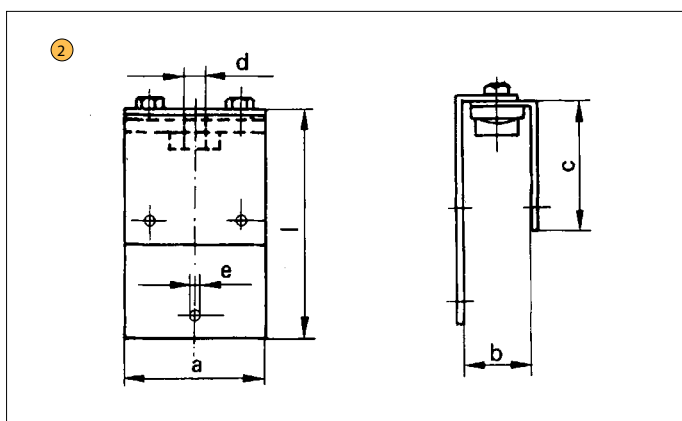


Fig. 16-2

### Squadretta portante

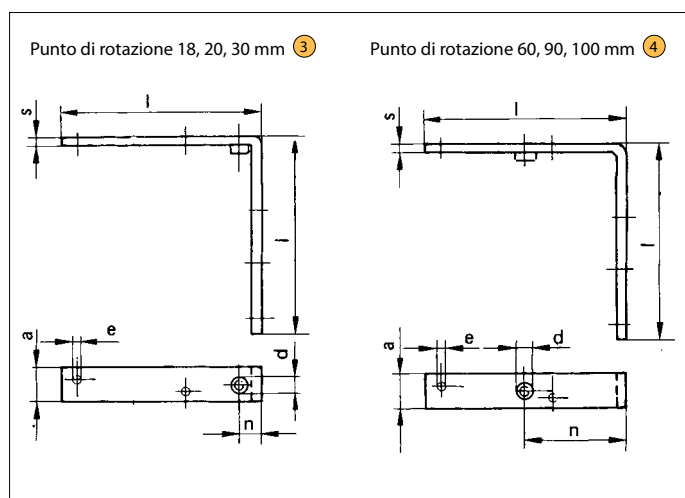


Fig. 16-2

①	Grandezza 0	Grandezza 1	Grandezza 2
Den.	0-40	1-40	2-40
l	110	180	220
a	22	30	40
s	5	6	8
d	M 10	M 12	M 16
e	6,4	8,4	8,4
For. fiss.	4	4	6
kg (peso)	0,1	0,2	0,5
No. id.	018431	012658	010890

②	Grandezza 0	Grandezza 1	
Den.	0-43	1-43/1	1-43/2
a	60	80	80
b	22-37	30-46	44-60
l	80	128	115
c	80	73	60
d	M 10	M 12	M 12
e	6,5	8,5	8,5
kg (peso)	0,2	0,6	0,6
No. id.	019138	012947	012946

③	Grandezza 0	Grandezza 1
Den.	0-41	1-41
l	110	180
a	22	30
s	5	6
n	18	20
d	M 10	M 12
e	6,4	8,4
For. fiss.	4	6
kg (peso)	0,2	0,5
No. id.	019138	012947

④	Grandezza 0	Grandezza 1
Den.	0-42	1-42
l	110	180
a	22	30
s	5	6
n	60	90
d	M 10	M 12
e	6,4	8,4
For. fiss.	4	6
kg (peso)	0,2	0,5
No. id.	019019	012663



## SISTEMA DI SCORREVOLI SU RULLI GEZE APOLL

GEZE Apoll per porte scorrevoli – rulli guida a pavimento e relativo binario

## Rullo guida a pavimento con piastra

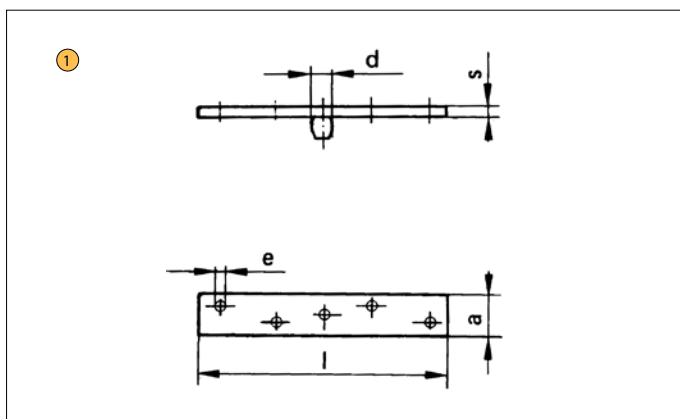


Fig. 17-1

①	Grandezza 0	Grandezza 1	Grandezza 2
Den.	0-50	1-50	2-50
l	110	180	220
a	22	30	40
s	5	6	8
d	ø 15,5	ø 15,5	ø 22
e	6,4	8,4	8,4
For. fiss.	4	4	6
kg (peso)	0,11	0,3	0,5
No. id.	019884	012665	011139

②	Grandezza 1	Grandezza 2
Den.	0-54	2-54
b	20	30
h	20	30
s	1,5	2,5
kg/m (peso)	0,5	1,95
No. id.	051649	051654

## Binario guida a pavimento

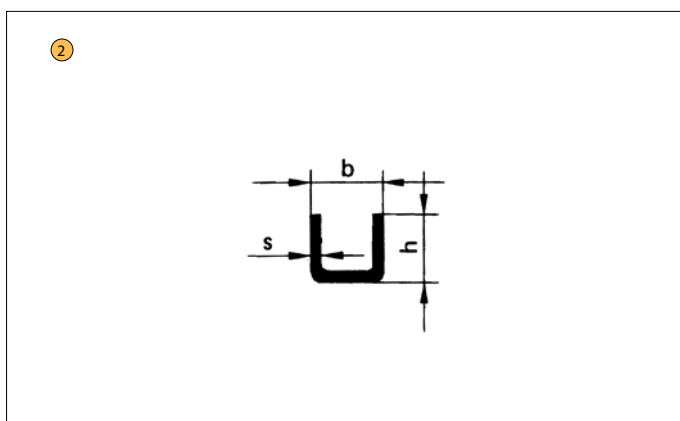


Fig. 17-2

③	Grandezza 0	Grandezza 1
Den.	0-51	1-41
l	110	180
a	22	30
s	5	6
n	18	20
d	ø 15,5	ø 15,5
e	6,4	8,4
For. fiss.	4	6
kg (peso)	0,2	0,5
No. id.	020404	012670

## Rullo guida a pavimento

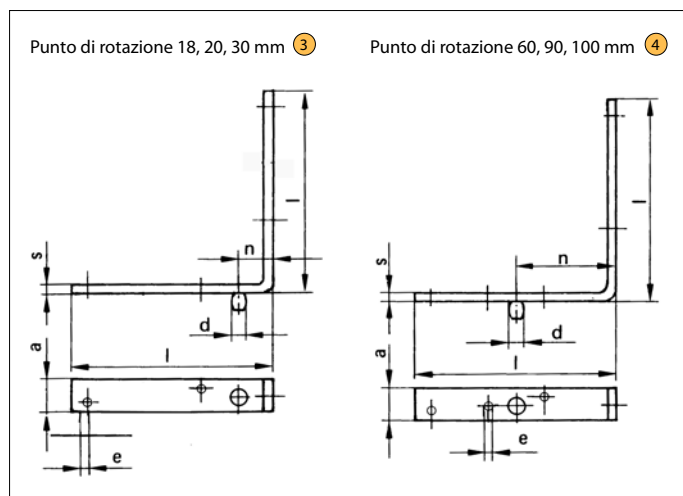


Fig. 17-2

④	Grandezza 0	Grandezza 1
Den.	0-52	1-52
l	110	180
a	22	30
s	5	6
n	60	90
d	ø 15,5	ø 15,5
e	6,4	8,4
For. fiss.	4	6
kg (peso)	0,2	0,5
No. id.	020522	021672

## SISTEMA DI SCORREVOLI SU RULLI GEZE APOLL

GEZE Apoll per porte scorrevoli – guide a pavimento e accessori

## Guida a pavimento curva

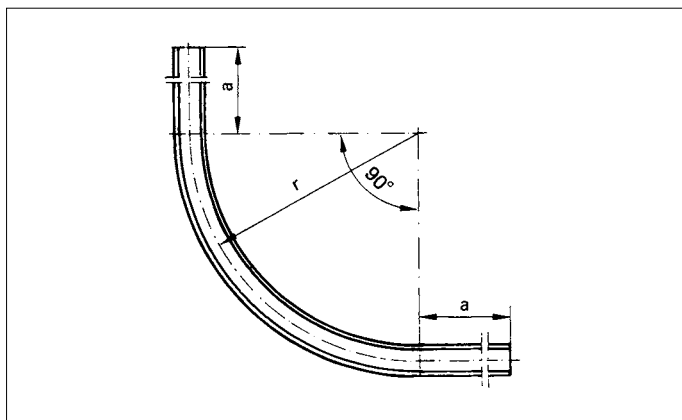


Fig. 18-1

	Grandezza 0	Grandezza 1	Grandezza 2
Den.	0-55	1-55	2-55
a	200	200	300
r	700	800	1000
kg (peso)	0,90	0,99	4,2
lung. estesa	1500	1660	2170
No. id.	054770	054772	054774

## Fermo tubolare

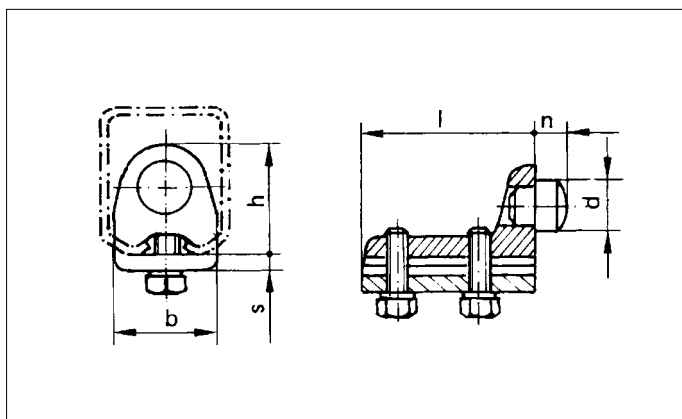


Fig. 18-2

	Grandezza 0	Grandezza 1	Grandezza 2
Den.	0-3	1-3	2-3
b	30	35	50
l	46	61	88
h	28,5	39	51
s	5	6	8
n	6	9,5	12
d	ø 14	ø 18	ø 30
kg (peso)	0,1	0,3	0,8
No. id.	024689	014440	007371

## Ammortizzazione angolare

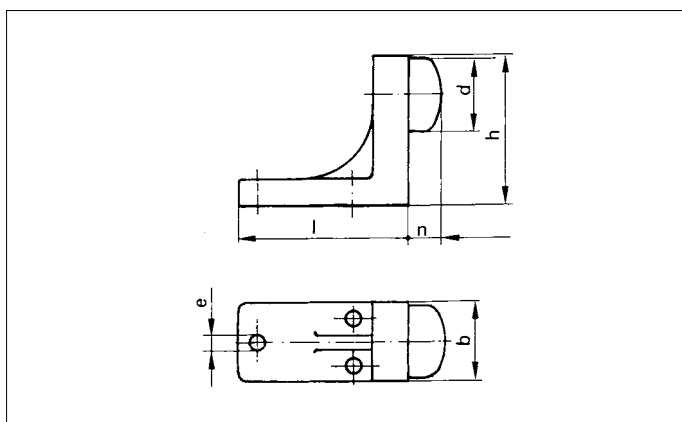


Fig. 18-3

	Grandezza 1	Grandezza 2
Den.	1-66	2-66
l	58	87
b	26	36
h	47	62
d	ø 24	ø 30
n	10,5	12
e	5	6
kg (peso)	0,15	0,36
No. id.	000339	000342

## SISTEMA DI SCORREVOLI SU RULLI GEZE APOLL

## INFORMAZIONI PER L'ORDINAZIONE – GEZE APOLL PER PORTE SCORREVOLI

Denominazione	No. ferra- menta	No. id. Grandezza 0	No. id. Grandezza 1	No. id. Grandezza 2	
<b>Binario di scorrimento in acciaio zincato</b>	Lunghezza cuscinetto 6 m	-1	025769	018015	018014
	tagliato su misura	-1	051506	051473	051472
<b>Binario guida curvo in acciaio zincato</b>	Raggio 700 mm	0-2	054769	○	○
	Raggio 800 mm	1-2	○	054771	○
	Curva 90°	2-2	○	○	054773
<b>Fermo tubolare</b>		-3	024689	014440	007371
<b>Manicotti e mensole</b>					
Manicotto per fissaggio a parete		-10	020701	012686	011554
Manicotto per fissaggio a soffitto		-11	023286	012691	012119
Manicotto del collegamento a coprigiunto		-12	024004	012694	012306
Manicotto da saldare		-13	024093	012697	○
Manicotto per regolazione in altezza e laterale		-14	024126	013097	007197
Mensola singola per regolazione in altezza e laterale		-20	024325	013772	○
Mensola doppia per regolazione in altezza e laterale		-21	024402	013997	○
<b>Rulli</b>		-21			
Rullo singolo in acciaio		-30	016268	012468	008426
Rullo singolo in materiale sintetico		-36	054045	054050	○
Rullo doppio in acciaio		-31	017274	012651	009484
Rullo doppio in materiale sintetico		-37	054046	054051	○
Rullo singolo con cuscinetto rotante <sup>*)</sup>		-32	050996	051021	049961
Rullo doppio con cuscinetto rotante <sup>*)</sup>		-33	050997	049950	049962
Cuscinetto rotante		-34	050998	049951	049963
<b>Piastrine di supporto e squadrette portanti</b>					
Piastra di supporto		-40	018431	012658	010890
Squadretta portante	Punto di rotazione 18 mm	0-41	018801	○	○
	Punto di rotazione 60 mm	0-42	019019	○	○
	Punto di rotazione 20 mm	1-41	○	012661	○
	Punto di rotazione 90 mm	1-42	○	012663	○
Piastra portante angolare	per spessore porta 22-37 mm	0-43	019138	○	○
	per spessore porta 30-46 mm	1-43/1	○	012947	○
	per spessore porta 44-60 mm	1-43/2	○	012946	○
<b>Guide a pavimento</b>					
Binario guida a pavimento con piastra		-50	019884	012665	011139
Binario guida a pavimento con squadra	Punto di rotazione 18 mm	0-51	020404	○	○
	Punto di rotazione 60 mm	0-52	020522	○	○
	Punto di rotazione 20 mm	1-51	○	012670	○
	Punto di rotazione 90 mm	1-52	○	012672	○
Binario guida a pavimento zincato	Lunghezza cuscinetto 6 m	-54	051649	051649	051654
	tagliato su misura	-54	051650	051650	051655
<b>Guida a pavimento curva</b>	Raggio 700 mm, nudo	0-55	054770	○	○
	Raggio 800 mm, nudo	1-55	○	054772	○
	Curva 90°	2-55	○	○	054774
<b>Accessorio</b>					
Ammortizzazione angolare		-66	000339	000339	000342

● = sì, ○ = no

<sup>\*)</sup> Nelle porte scorrevoli dotate di binario guida curvo si devono usare rulli con cuscinetti rotanti.

### GEZE Apoll per porte a soffietto – grandezza 0,1,2

Le ante si aprono soltanto da un lato. Con l'anta piegata, è assolutamente necessario usare una guida inferiore perché il carico è in posizione esterna al baricentro.

In genere, le possibilità di battuta sono tre:

- esterna
- interna
- incassata.

Il rullo forma il punto di rotazione sul lato frontale ogni due ante. Un'anta di passaggio per l'intera altezza è possibile solo se il numero delle ante è dispari.

Il fissaggio più usuale con il binario di scorrimento è tramite manicotti per il fissaggio a parete o a soffitto.

I chiavistelli da incasso si applicano sul lato di apertura.

I rulli guida a pavimento si devono collocare in verticale sotto il punto di rotazione dei rulli.

Le ante hanno una larghezza compresa tra 600 mm e 900 mm.

Usare 3 cerniere per ogni anta, 4 per ante alte ( $\geq 280$  cm). Si consiglia di usare cerniere dotate di cuscinetti a sfera.

Ogni due ante viene applicato un rullo con cuscinetto rotante e squadretta portante, ad iniziare dall'anta laterale fissa.

Per scegliere la grandezza del binario e del rullo si deve considerare il fatto che ogni rullo deve sopportare il peso di due ante.

Si consiglia di usare in genere rulli doppi.

Nell'area di piegatura, i manicotti per il fissaggio del binario si devono collocare a 350 mm di distanza (carico maggiore).

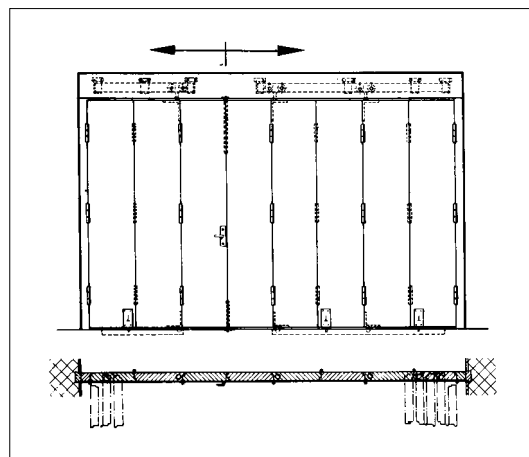


Fig. 20-1

## SISTEMA DI SCORREVOLI SU RULLI GEZE APOLL

GEZE Apoll per porte a soffietto – grandezza 0,1,2

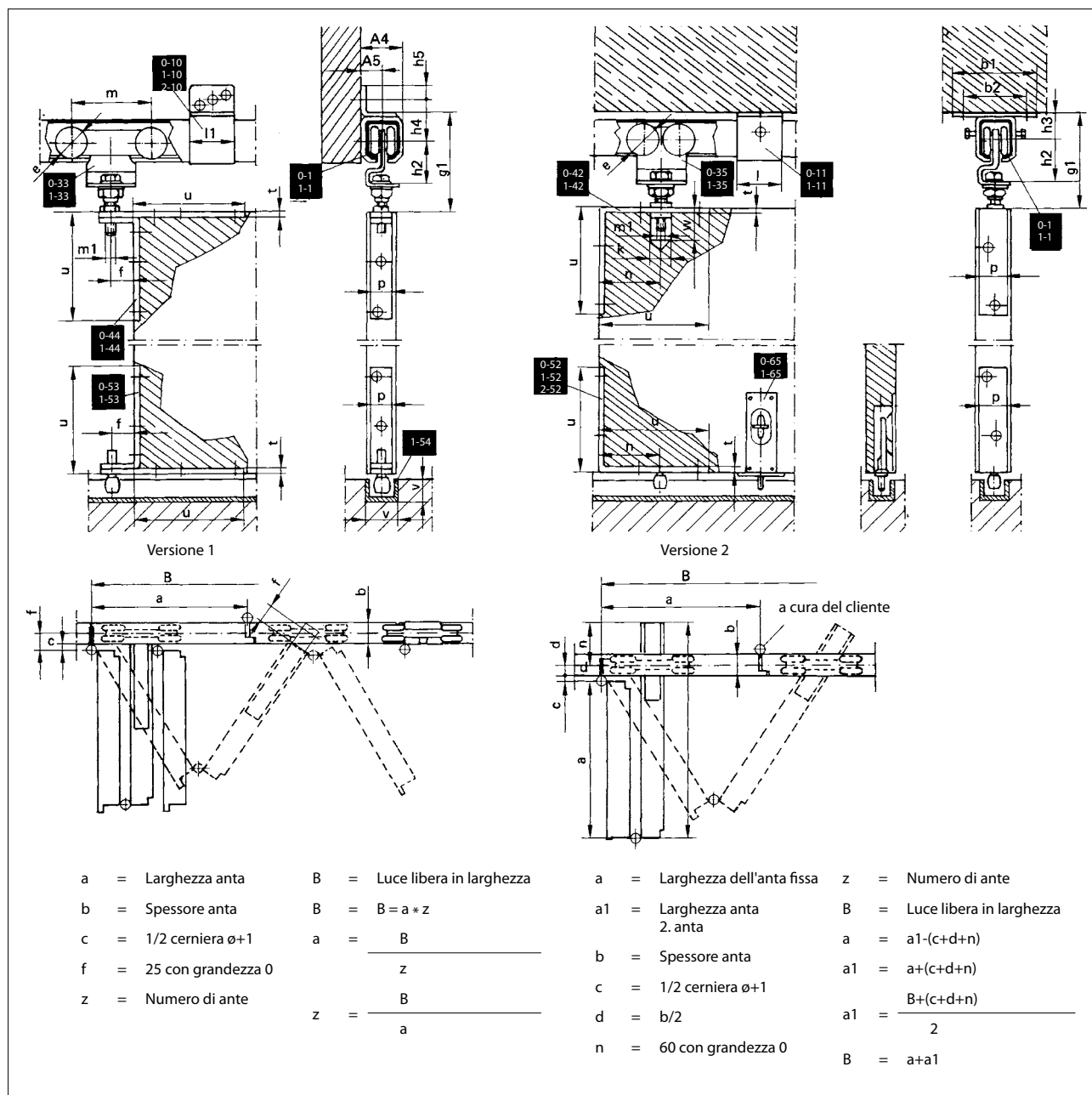


Fig. 21-1

	Grandezza 0	Grandezza 1	Grandezza 2
A4	41	52,5	70
A5	20,5	26,5	35
b1	100	135	170
b2	70	91	114
e	32	42	56
f	25	32	39,5
g1	98-111,5	122,5-141,5	157-180,5
h2	41,5	53	71
h3	29	38	48,5
h4	43,5	55,5	72,5
h5	15	18	24,5

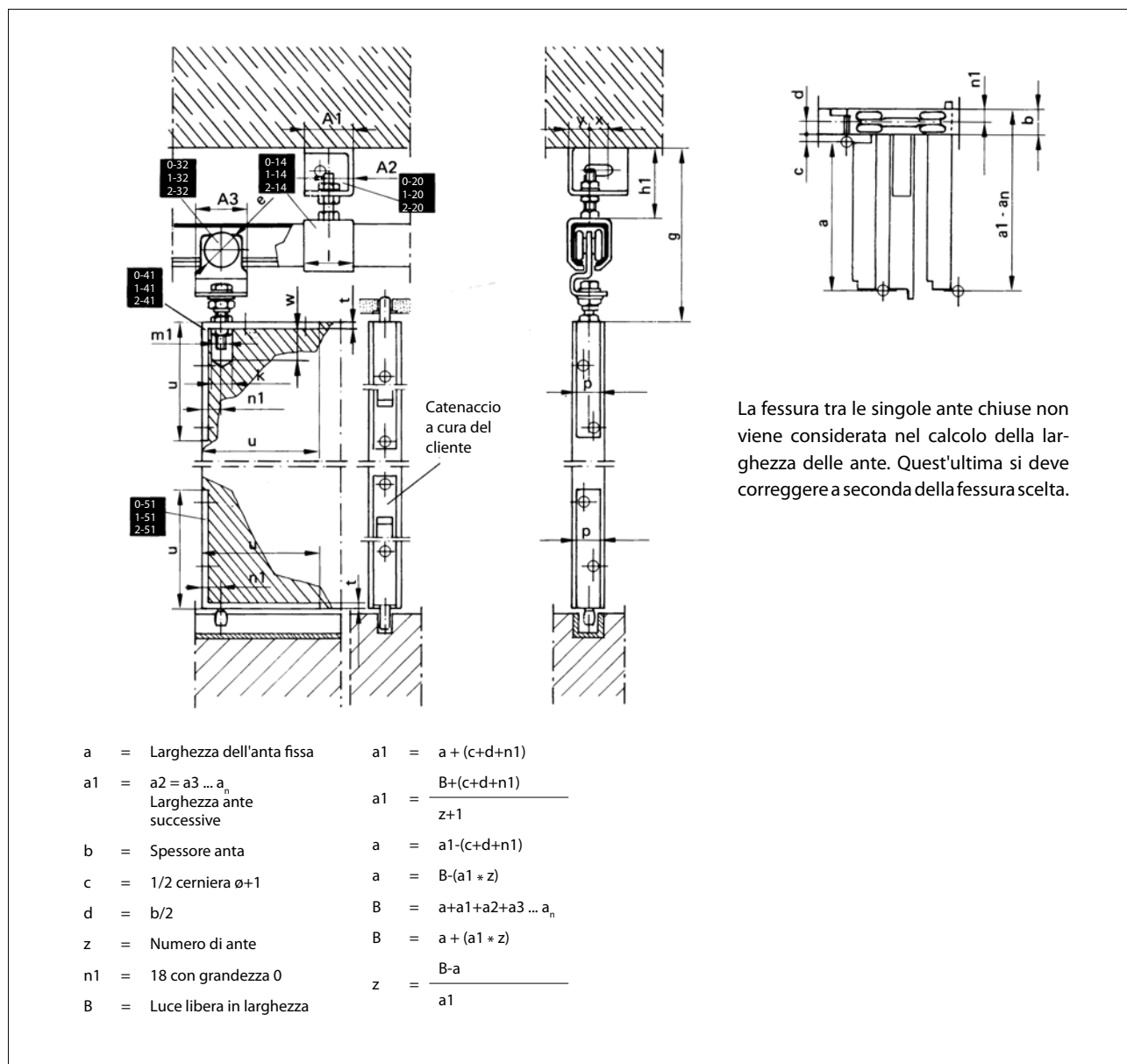
	Grandezza 0	Grandezza 1	Grandezza 2
k	$\varnothing 22$	$\varnothing 24$	$\varnothing 30$
l	45	65	85
l1	45	65	95
m	80	114	140
m1	M 10	M 12	M 16
n	60	90	100
p	22	30	40
t	5	6	8
u	110	180	220
v	20	20	30
w	35	45	53

# SISTEMA DI SCORREVOLI SU RULLI GEZE APOLL

GEZE Apoll per porte a soffietto – grandezza 0,1,2

GEZE Apoll

Sistemi di scorrevoli su rulli



La fessura tra le singole ante chiuse non viene considerata nel calcolo della larghezza delle ante. Quest'ultima si deve correggere a seconda della fessura scelta.

Fig. 22-1

	Grandezza 0	Grandezza 1	Grandezza 2
A1	45	49	80
A2	22,5	25	40
A3	50	65	85
e	32	42	56
g	156-186,5	202-251	265-319,5
h1	61,5-78,5	84-112	114-145

	Grandezza 0	Grandezza 1	Grandezza 2
k	$\varnothing 22$	$\varnothing 24$	$\varnothing 30$
l	45	65	85
lm1	M 10	M 12	M 16
n1	18	20	30
p	22	30	40
t	5	6	8
u	110	180	220
w	35	45	53
x	14	20	30
y	20,5	26,5	35

## GEZE Apoll per porte a soffietto – possibilità di montaggio

## Possibilità di montaggio per porte a soffietto: esterna

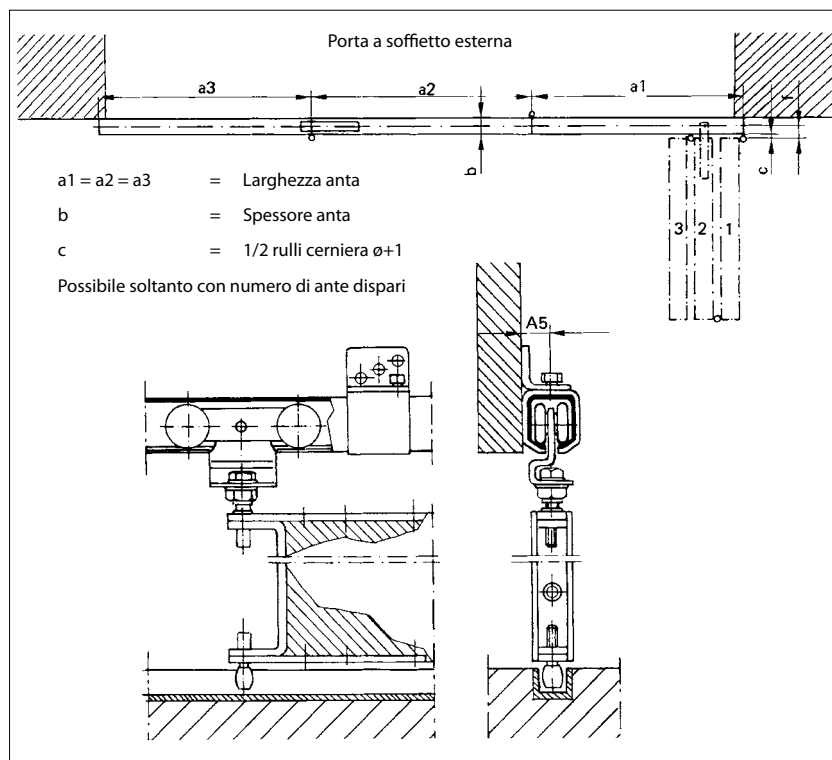


Fig. 23-1

## Possibilità di montaggio per porte a soffietto: interna

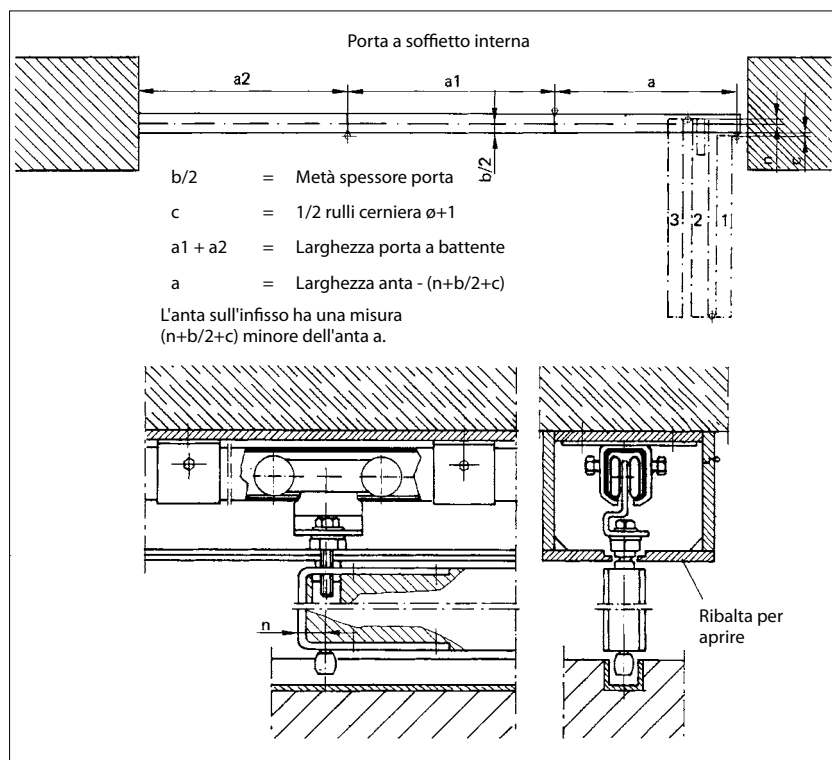


Fig. 23-2

## Possibilità di montaggio porte a soffietto ed esempi di montaggio

In quanto alle porte a soffietto, si distinguono tre tipi di battuta:

## Esterna

Tipo di battuta: esterna

Montaggio a parete con manicotto fissaggio a parete -10, tubo di scorrimento -1, doppio rullo con cuscinetto rotante -33, squadretta portante per porte pieghevoli -44, rullo guida a pavimento con squadretta per porte pieghevoli -53 e chiavistello da incasso -65

Binario guida a pavimento -54

	Grandezza 0	Grandezza 1	Grandezza 2
Squadretta portante per porte a soffietto	0-44	1-44	2-44
Squadra guida a pavimento per porte a soffietto	0-53	1-53	2-53
Misura f	25	32	39,5
Misura	20,5	26,5	35

## Interna

Tipo di battuta: interna

Montaggio a soffitto con manicotto fissaggio a soffitto -11, binario di scorrimento -1, doppio rullo con cuscinetto rotante -33, squadretta portante -41, rullo guida a pavimento -51 e chiavistello da incasso -65

Binario guida a pavimento -54

	Grandezza 0	Grandezza 1	Grandezza 2
Squadretta portante	0-41	1-41	2-41
Guida a pavimento	0-51	1-51	2-51
Misura n	18	20	30

## SISTEMA DI SCORREVOLI SU RULLI GEZE APOLL

## GEZE Apoll per porte a soffietto – possibilità di montaggio

## Possibilità di montaggio per porte a soffietto: incassata

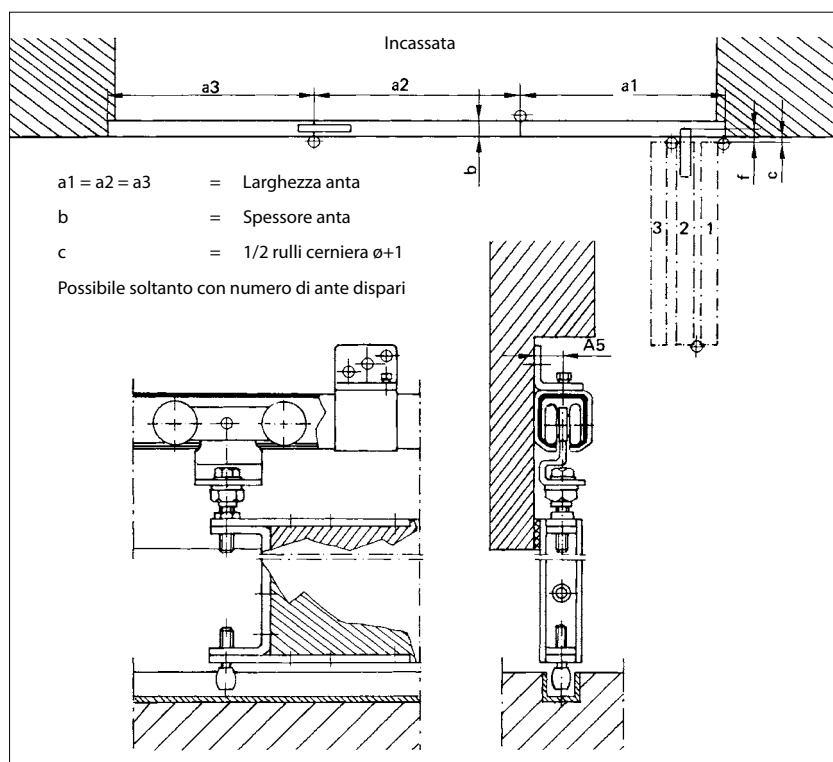


Fig. 24-1

**Incassata**

Tipo di battuta: incassata. Montaggio a parete con manicotto fissaggio a parete -10, tubo di scorrimento -1, doppio rullo con cuscinetto rotante -33, squadretta portante per porte pieghevoli -44, binario guida a pavimento con squadra per porte a soffietto -53 e chiavistello da incasso -65, binario guida a pavimento -54.

	Grandezza 0	Grandezza 1	Grandezza 2
Squadretta portante per porte a soffietto			
	0-44	1-44	2-44
Squadra guida a pavimento per porte a soffietto			
	0-53	1-53	2-53
Misura f	25	32	39,5
Misura	20,5	26,5	35



## DISEGNI DI MONTAGGIO PER PORTE A SOFFIETTO

Disegno di montaggio	No. id.	
Fissaggio a soffitto e a parete GEZE Apoll grandezza 0	10620/0-10	
Fissaggio a parete con manicotto fissaggio a parete GEZE Apoll grandezza 1	10621/0-10	
Fissaggio a soffitto con manicotto fissaggio a soffitto GEZE Apoll grandezza 1	10621/0-11	
Fissaggio a soffitto con mensola singola per regolazione in altezza e laterale	GEZE Apoll grandezza 1	10621/0-12
	GEZE Apoll grandezza 2	10622/0-12



## SISTEMA DI SCORREVOLI SU RULLI GEZE APOLL

## INFORMAZIONI PER L'ORDINAZIONE – GEZE APOLL PER PORTE A SOFFIETTO


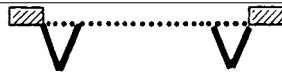
Composizione	No. ferra- menta	No. id. Grandezza 0	No. id. Grandezza 1	No. id. Grandezza 2
 <b>Porta a soffietto a 2 ante:</b>				
1 binario di scorrimento, lunghezza = larghezza doppia dell'anta + 100 mm, tagliato su misura	-1	051506	051473	010890
1 manicotto di fissaggio a parete per ogni 700 mm di lunghezza del tubo di scorrimento	-10	020701	012686	011554
1 rullo doppio con cuscinetto rotante	-33	050997	049950	049962
o 1 rullo doppio con cuscinetto rotante, versione più corta	-35	054044	054052	○
o 1 rullo singolo con cuscinetto rotante	-32	050996	051021	049961
1 squadretta portante	Punto di rotazione 118 mm	0-41	018801	○
	Punto di rotazione 160 mm	0-42	019019	○
	Punto di rotazione 120 mm	1-41	○	012661
	Punto di rotazione 190 mm	1-42	○	012663
o				
1 squadretta portante per porte a soffietto	-44	050994	051012	○
1 rullo guida a pavimento con squadra	Punto di rotazione 118 mm	0-51	020404	○
	Punto di rotazione 160 mm	0-52	020522	○
	Punto di rotazione 120 mm	1-51	○	012670
	Punto di rotazione 190 mm	1-52	○	012672
o				
1 rullo guida a pavimento con squadra	-53	050995	051015	○
1 binario guida a pavimento per porte a soffietto, tagliato su misura (lunghezza uguale al tubo di scorrimento)	-54	051650	051650	051655
1 chiavistelli da incasso	82 x 35 mm	0-65	049974	○
	120 x 45 mm	1-65	○	013474
da 3 a 4 cerniere per anta con anelli cuscinetto a sfera a cura del cliente				
Per il fissaggio a soffitto				
1 manicotto di fissaggio a soffitto per ogni 700 mm di lunghezza del tubo di scorrimento	-11	023286	012691	012119
o				
1 fissaggio a soffitto regolabile in altezza per ogni 700 mm di lunghezza del tubo di scorrimento, costituito da mensola singola	-20	024325	013772	○
e manicotto	-14	024126	013097	007197
 <b>Porta a soffietto a 3 ante:</b>				
Ferramenta come nell'impianto a 2 ante, binario di scorrimento e binario guida a pavimento nella lunghezza per larghezza di 2 ante, ma cerniere per 3 ante				

● = sì, ○ = no

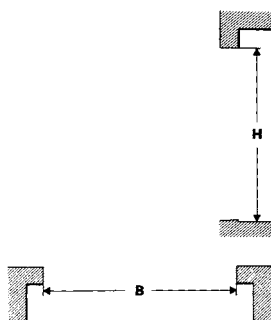
Composizione per **porte a soffietto a 4 ante**, vedi retro

## SISTEMA DI SCORREVOLI SU RULLI GEZE APOLL

## INFORMAZIONI PER L'ORDINAZIONE – GEZE APOLL PER PORTE A SOFFITTO

Composizione	No. ferra- menta	No. id. Grandezza 0	No. id. Grandezza 1	No. id. Grandezza 2
 <b>Porta a soffitto a 4 ante:</b> (tutte le porte vengono piegate su un solo lato)				
1 binario di scorrimento, lunghezza = larghezza delle 4 ante + 100 mm, tagliato su misura	-1	051506	051473	051472
1 manicotto di fissaggio a parete per ogni 700 mm di lunghezza del binario di scorrimento (nell'area di piegatura ogni 350 mm)	-10	020701	012686	011554
2 rulli doppi con cuscinetto rotante	-33	050997	049950	049962
o 2 rulli doppi con cuscinetto rotante, versione più corta	-35	054044	054052	○
o 2 rulli singoli con cuscinetto rotante	-32	050996	051021	049961
2 squadrette portante	Punto di rotazione 118 mm	0-41	018801	○
	Punto di rotazione 160 mm	0-42	019019	○
	Punto di rotazione 120 mm	1-41	○	012661
	Punto di rotazione 190 mm	1-42	○	012663
o				
2 squadrette portanti per porte a soffitto	-44	050994	051012	○
2 rulli guida a pavimento con squadra	Punto di rotazione 118 mm	0-51	020404	○
	Punto di rotazione 160 mm	0-52	020522	○
	Punto di rotazione 120 mm	1-51	○	012670
	Punto di rotazione 190 mm	1-52	○	012672
o				
2 binari guida a pavimento con squadra	-53	050995	051015	○
1 binario guida a pavimento tagliato su misura (lunghezza uguale al tubo di scorrimento)	-54	051650	051650	051655
2 chiavistelli da incasso	82 x 35 mm	0-65	049974	○
	120 x 45 mm	1-65	○	013474
da 3 a 4 cerniere per anta con anelli cuscinetto a sfera a cura del cliente				
Per il fissaggio a soffitto				
1 manicotto di fissaggio a soffitto per ogni 700 mm di lunghezza del tubo di scorrimento	-11	023286	012691	012119
o				
1 fissaggio a soffitto regolabile in altezza per ogni 700 mm di lunghezza del binario di scorrimento, costituito da mensola singola	-20	024325	013772	○
e manicotto	-14	024126	013097	007197
 <b>Porta a soffitto a 4 ante:</b> (due ante piegatura a destra e due ante piegatura a sinistra)				
Binario di scorrimento ecc. come l'impianto 2x2 ante, ma con				
2 squadrette portanti	Punto di rotazione 160 mm	0-42	019019	○
	Punto di rotazione 190 mm	1-42	○	012663
2 rulli guida a pavimento con squadra	Punto di rotazione 160 mm	0-52	020522	○
	Punto di rotazione 190 mm	1-52	○	012672
	Punto di rotazione 90 mm	1-52	○	012672

● = sì, ○ = no

**Testo ordine**

Componenti per porta a soffitto GEZE Apoll grandezza ...

Numero di ante ...

Piegatura a destra (sinistra)

Fissaggio a parete (o a soffitto) ...

Luce libera altezza e larghezza controtelaio (H, B)

## SISTEMA DI SCORREVOLI SU RULLI GEZE APOLL

## GEZE Apoll per porte a soffietto centrale – grandezza 0,1,2

La piegatura avviene al centro, ovvero per metà verso l'esterno e metà verso l'interno.

Le porte a soffietto centrale partono dalla parete con metà anta.

I rulli vengono disposti sopra il centro dell'anta.

Il primo rullo si trova normalmente sulla prima anta intera.

Il fissaggio del binario di scorrimento può avvenire tramite manicotti di fissaggio a soffitto o a parete.

Su ciascuna anta viene applicato un chiavistello da incasso ai lati sul bordo inferiore, ovvero sul lato verso il quale si apre l'anta.

La guida a pavimento si deve collocare in verticale sotto il carrello.

Usare 3 cerniere per ogni anta, 4 per cerniere alte ( $\geq 280$  cm).  
Si consiglia di usare cerniere dotate di cuscinetti a sfera.

Sulla prima anta intera viene applicato un rullo. Poi un rullo su ciascuna'altra.

Per scegliere la grandezza del binario e del rullo si deve considerare il fatto che ogni rullo deve sopportare il peso di due ante.

Si consiglia di usare in genere rulli doppi.

Nell'area di piegatura, i manicotti per il fissaggio del binario si devono collocare a 350 mm di distanza (carico maggiore).

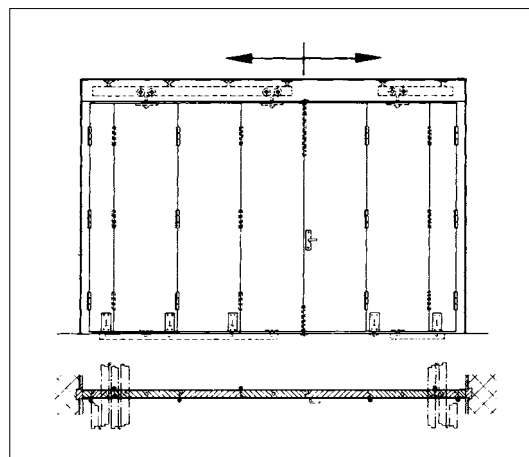


Fig. 27-1

# SISTEMA DI SCORREVOLI SU RULLI GEZE APOLL

GEZE Apoll per porte a soffietto centrale – possibilità di montaggio

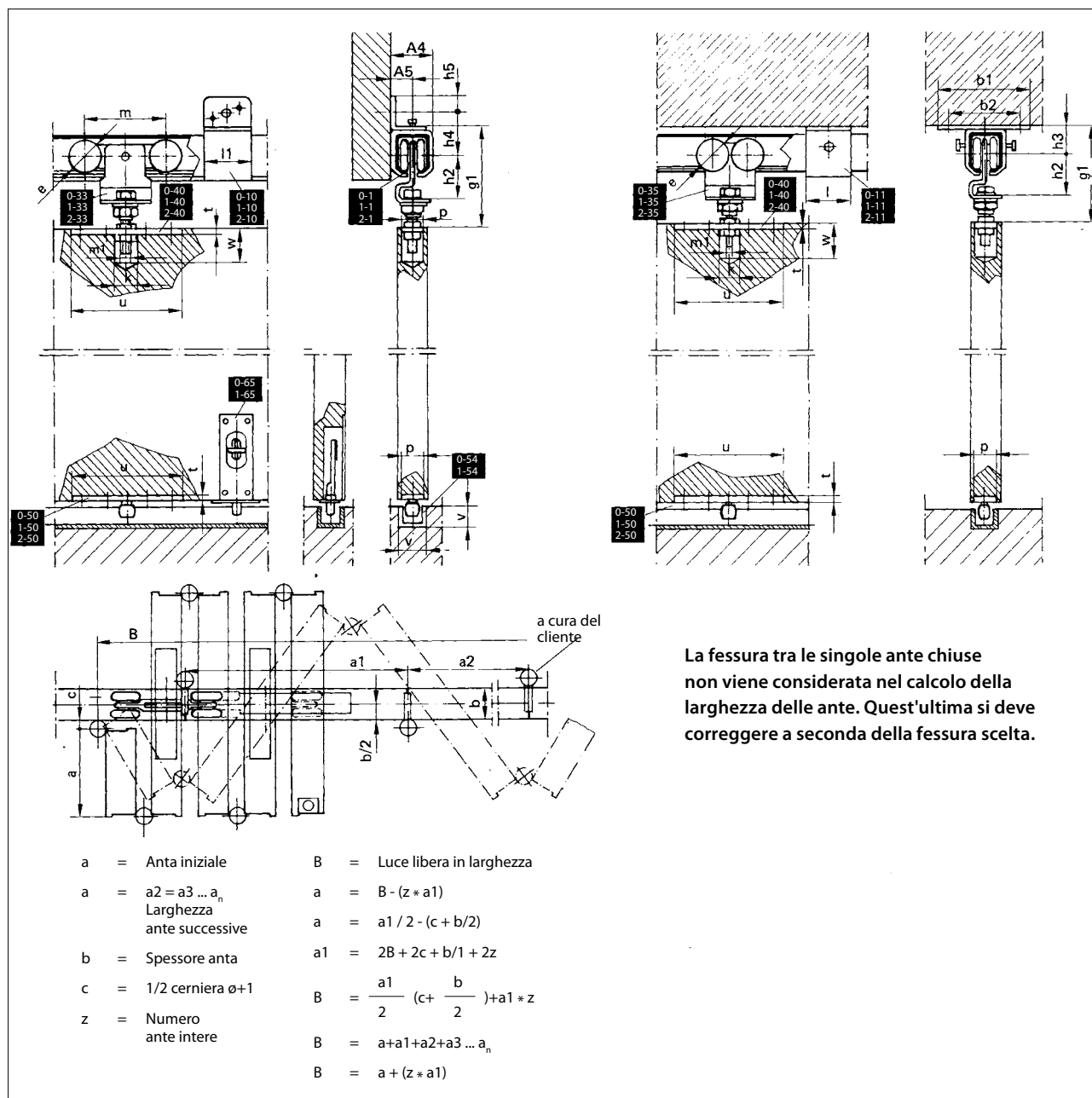


Fig. 28-1

	Grandezza 0	Grandezza 1	Grandezza 2
A4	41	52,5	70
A5	20,5	26,5	35
b1	100	135	170
b2	70	91	114
e	32	42	56
g1	98-111,5	122,5-141,5	157-180,5
h2	41,5	53	71
h3	29	38	48,5
h4	43,5	55,5	72,5
h5	15	18	24,5

	Grandezza 0	Grandezza 1	Grandezza 2
k	ø 22	ø 24	ø 30
l	45	65	85
l1	45	65	95
m	80	114	140
m1	M 10	M 12	M 16
p	22	30	40
t	5	6	8
u	110	180	220
v	20	20	30
w	35	45	53

## SISTEMA DI SCORREVOLI SU RULLI GEZE APOLL

GEZE Apoll per porte a soffietto centrale – possibilità di montaggio

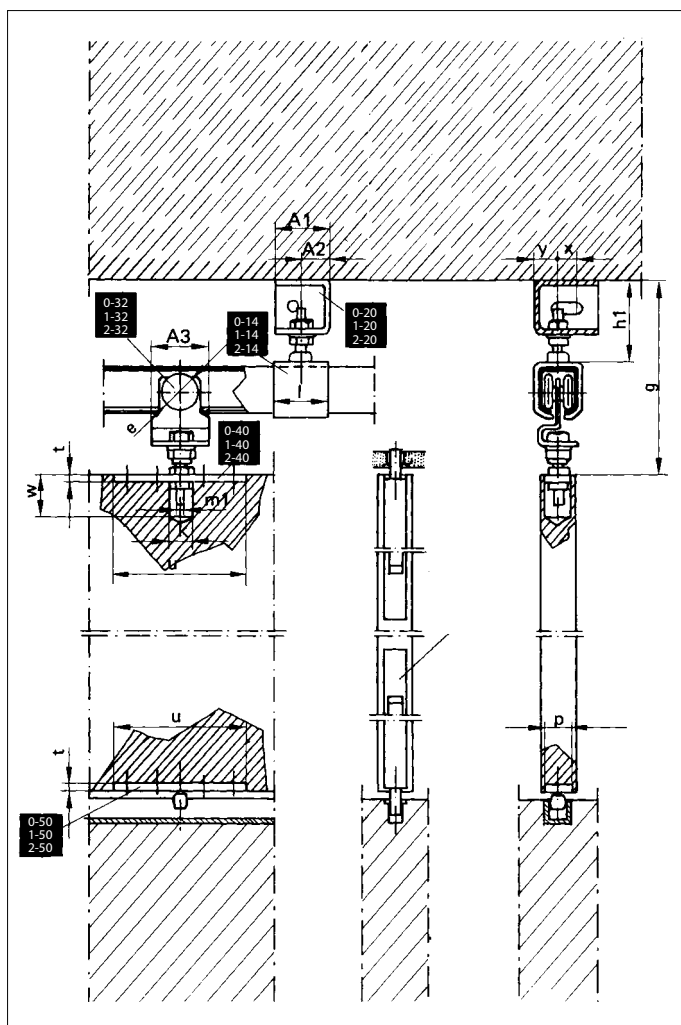


Fig. 29-1

	Grandezza 0	Grandezza 1	Grandezza 2
A1	45	50	80
A2	22,5	25	40
A3	50	65	85
e	32	42	56
g	156,5-186,5	219-242	277,5-345
h1	61,5-78,5	84-112	115-145

	Grandezza 0	Grandezza 1	Grandezza 2
k	ø 22	ø 24	ø 30
l	45	65	85
m1	M 10	M 12	M 16
p	22	30	40
t	5	6	8
u	110	180	220
w	35	45	53
x	14	20	30
y	20,5	26,5	35

## DISEGNI DI MONTAGGIO PER PORTE A SOFFIETTO CENTRALE

Disegno di montaggio	No. id.	
Fissaggio a soffitto e a parete GEZE Apoll grandezza 0	10620/0-20	
Fissaggio a parete	GEZE Apoll grandezza 1	10621/0-20
	GEZE Apoll grandezza 2	10622/0-20
Fissaggio a soffitto	GEZE Apoll grandezza 1	10621/0-21
	GEZE Apoll grandezza 2	10622/0-21

# SISTEMA DI SCORREVOLI SU RULLI GEZE APOLL

## GEZE Apoll per porte a soffietto centrale – possibilità di montaggio

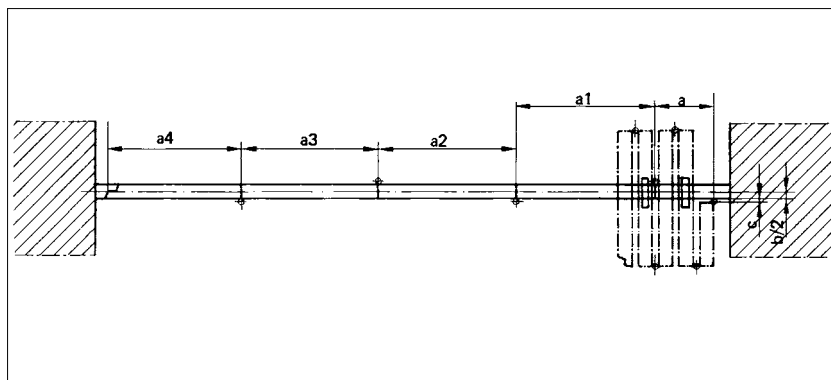


Fig. 30-1

	Grandezza 0	Grandezza 1	Grandezza 2
Piastra di supporto	0-40	1-40	2-40
Binario guida a pavimento	0-50	1-50	2-50

$a_1 = a_2 = a_3 \dots a_n$  su larghezza ante successive  
 $a$  = larghezza della prima anta collegata all'infisso

### Fissaggio a soffitto

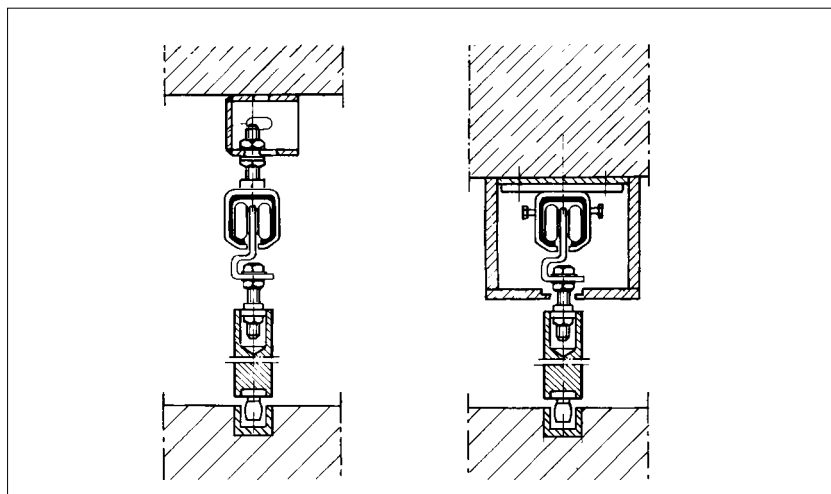


Fig. 30-2

#### Fissaggio a soffitto

Con mensola singola -20, manicotto per regolazione in altezza e laterale -14, binario di scorrimento -1, rullo doppio con cuscinetto rotante -33, Piastra di supporto -40, rullo guida a pavimento con piastra -50, chiavistello da incasso -65, binario guida a pavimento -54

Con manicotto di fissaggio a soffitto -11, manicotto per regolazione in altezza e laterale -14, binario di scorrimento -1, rullo doppio con cuscinetto rotante -33, piastra di supporto -40, rullo guida a pavimento con piastra -50, chiavistello da incasso -65, binario guida a pavimento -54

### Fissaggio a parete

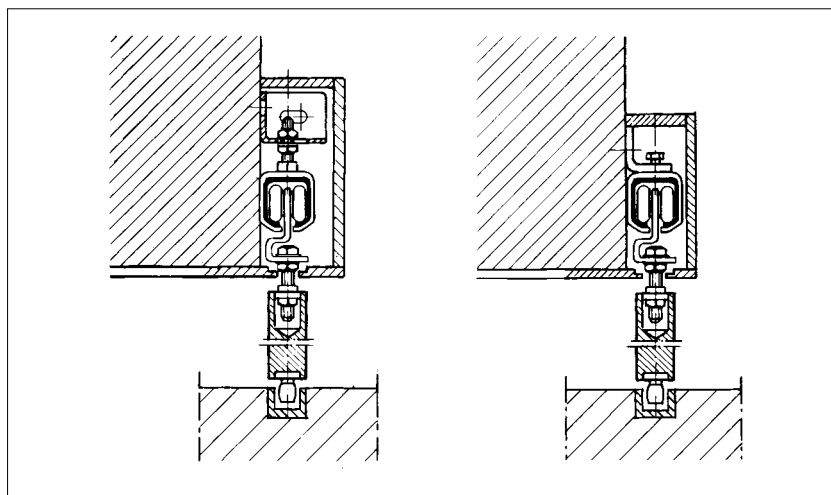


Fig. 30-3


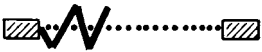
#### Fissaggio a parete

Con mensola singola -20, manicotto per regolazione in altezza e laterale -14, binario di scorrimento -1, rullo doppio con cuscinetto rotante -33, Piastra di supporto -40, rullo guida a pavimento con piastra -50, chiavistello da incasso -65, binario guida a pavimento -54

Con manicotto di fissaggio a parete -11, binario di scorrimento -1, rullo doppio con cuscinetto rotante -33, piastra di supporto -40, rullo guida a pavimento con piastra -50, chiavistello da incasso -65, binario guida a pavimento -54

## SISTEMA DI SCORREVOLI SU RULLI GEZE APOLL

## INFORMAZIONI PER L'ORDINAZIONE – GEZE APOLL PER PORTE A SOFFIETTO CENTRALE

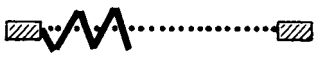
Composizione	No. ferra- menta	No. id. Grandezza 0	No. id. Grandezza 1	No. id. Grandezza 2
 <b>Porta a soffietto centrale a 2 ante e mezza:</b>				
1 binario di scorrimento, lunghezza = 1 x larghezza anta + 100 mm, tagliato su misura	-1	051506	051473	051472
1 manicotto di fissaggio a soffitto per ogni 700 mm di lunghezza del binario di scorrimento	-11	023286	021691	012119
o				
1 mensola singola per regolazione in altezza e laterale	-20	024325	013772	○
con 1 manicotto per regolazione in altezza e laterale per ogni 700 mm di lunghezza del binario di scorrimento	-14	024126	013097	007197
1 rullo doppio con cuscinetto rotante	-33	050997	049950	049962
o 1 rullo doppio con cuscinetto rotante, versione più corta	-35	054044	054052	○
o 1 rullo singolo con cuscinetto rotante	-32	050996	051021	049961
1 piastra di supporto	-40	018431	012658	010890
1 rullo guida a pavimento con piastra	-50	019884	012665	011139
1 binario guida a pavimento, lunghezza uguale al binario di scorrimento, tagliato su misura	-54	051650	051650	051655
2 chiavistelli da incasso		82 x 35 mm	049974	○
		120 x 65 mm	1-65	○
da 3 a 4 cerniere per anta con anelli cuscinetto a sfera a cura del cliente				
Per fissaggio a parete				
1 manicotto di fissaggio a parete per ogni 700 mm di lunghezza del tubo di scorrimento	-10	020701	012686	011554
 <b>Porta a soffietto centrale a 2 ante e mezza:</b>				
1 binario di scorrimento, lunghezza = 3 x larghezza anta + 100 mm, tagliato su misura	-1	051506	051473	051472
1 manicotto di fissaggio a soffitto per ogni 700 mm di lunghezza del binario di scorrimento (nell'area di piegatura ogni 350 mm)	-11	023286	012691	012119
o				
1 mensola singola per regolazione in altezza e laterale	-20	024325	013772	○
con 1 manicotto per regolazione in altezza e laterale per ogni 700 mm di lunghezza del binario di scorrimento	-14	024126	013097	007197
2 rulli doppi con cuscinetto rotante	-33	050997	049950	049962
o 2 rulli doppi con cuscinetto rotante, versione più corta	-35	054044	054052	○
o 2 rulli singoli con cuscinetto rotante	-32	050996	051021	049961
2 piastre di supporto	-40	018431	012658	010890
2 rulli guida a pavimento con piastra	-50	019884	012665	011139
1 binario guida a pavimento, lunghezza uguale al tubo di scorrimento, tagliato su misura	-54	051650	051650	051655
3 chiavistelli da incasso		82 x 35 mm	049974	○
		120 x 65 mm	1-65	○
da 3 a 4 cerniere per anta con anelli cuscinetto a sfera a cura del cliente				
Per fissaggio a parete				
1 manicotto di fissaggio a parete per ogni 700 mm di lunghezza del tubo di scorrimento (nell'area di piegatura ogni 350 mm)	-10	020701	012686	011554

● = sì, ○ = no

Composizione per porte a soffietto centrale a 4 ante e mezza, vedi retro

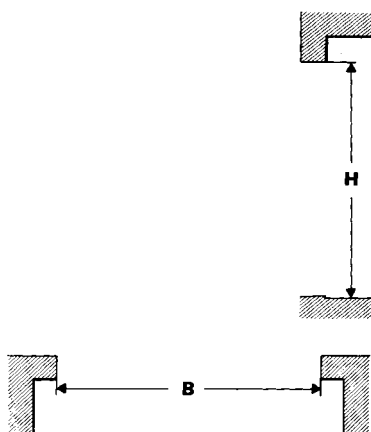
## SISTEMA DI SCORREVOLI SU RULLI GEZE APOLL

## INFORMAZIONI PER L'ORDINAZIONE – GEZE APOLL PER PORTE A SOFFIETTO CENTRALE

Composizione	No. ferra- menta	No. id. Grandezza 0	No. id. Grandezza 1	No. id. Grandezza 2
 <b>Porta a soffietto centrale a 4 ante e mezza:</b>				
1 binario di scorrimento, lunghezza = 3 x larghezza anta + 100 mm, tagliato su misura	-1	051506	051473	051472
1 manicotto di fissaggio a soffitto per ogni 700 mm di lunghezza del binario di scorrimento (nell'area di piegatura ogni 350 mm)	-11	023286	021691	012119
o				
1 mensola singola per regolazione in altezza e laterale	-20	024325	013772	○
con 1 manicotto per regolazione in altezza e laterale per ogni 700 mm di lunghezza del binario di scorrimento	-14	024126	013097	007197
2 rulli doppi con cuscinetto rotante	-33	050997	049950	049962
o 2 rulli doppi con cuscinetto rotante, versione più corta	-35	054044	054052	○
o 2 rulli singoli con cuscinetto rotante	-32	050996	051021	049961
2 piastre di supporto	-40	018431	012658	010890
2 rulli guida a pavimento con piastra	-50	019884	012665	011139
1 binario guida a pavimento, lunghezza uguale al binario di scorrimento, tagliato su misura	-54	051650	051650	051655
4 chiavistelli da incasso		82 x 35 mm	049974	○
		120 x 65 mm	1-65	○
da 3 a 4 cerniere per anta con anelli cuscinetto a sfera a cura del cliente				
Per fissaggio a parete				
1 manicotto di fissaggio a parete per ogni 700 mm di lunghezza del binario di scorrimento (nell'area di piegatura ogni 350 mm)	-10	020701	012686	011554

• = sì, ○ = no

Composizione per impianti a 5 o più ante su richiesta

**Testo ordine**

Componenti per porte a soffietto centrale GEZE Apoll grandezza ...

Numero di ante intere ... (+ mezza anta per lato di piegatura)

Piegatura a destra (sinistra)

Luce libera altezza e larghezza controtelaio (H, B)

Fissaggio a parete (o a soffitto) ...



## SISTEMA DI SCORREVOLI SU RULLI GEZE APOLL

## GEZE Apoll per porte a soffietto - accessori

## Rullo singolo con cuscinetto rotante

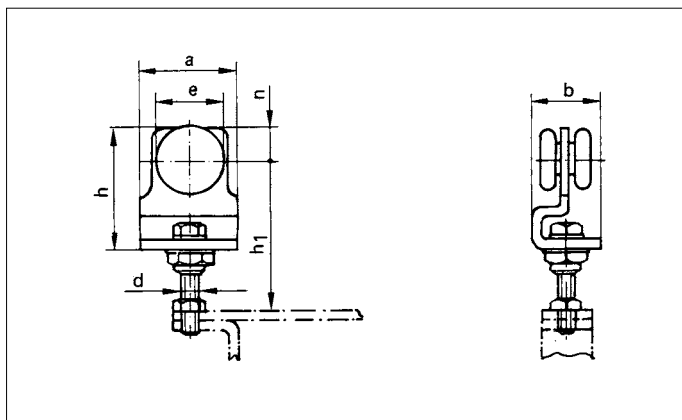


Fig. 33-1

	Grandezza 0	Grandezza 1	Grandezza 2
Den.	0-32	1-32	2-32
a	50	65	85
b	35	48	68
h	58	80	104
n	13	21	25
e	32	42	56
d	M 10	M 12	M 16
h1	66-83	83-101	106-129
kg (peso)	0,27	0,68	1,5
Carico	max. 50 kg	max. 100 kg	max. 200 kg
No. id.	050996	051021	049961

## Rullo doppio con cuscinetto rotante

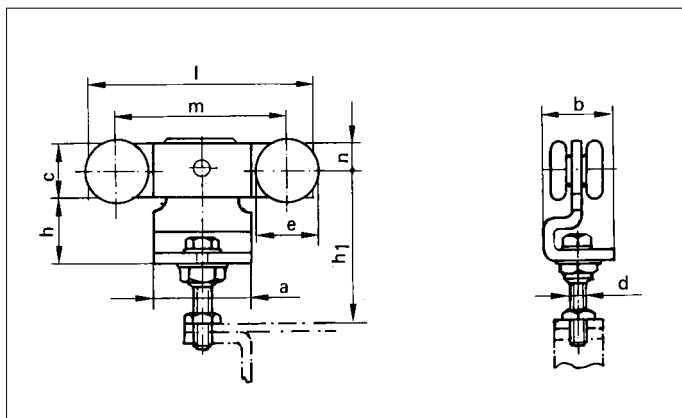


Fig. 33-2

	Grandezza 0	Grandezza 1	Grandezza 2
Den.	0-33	1-33	2-33
a	50	65	85
b	35	48	68
l	100	150	190
m	80	114	140
h	32	42	56
c	26	37	48
e	32	42	56
d	M 10	M 12	M 16
n	13	20	25
h1	66-83	83-101	106-129
kg (peso)	0,57	1,28	2,8
Carico	max. 100 kg	max. 200 kg	max. 300 kg
No. id.	050996	051021	049961

## Cuscinetto rotante sciolto

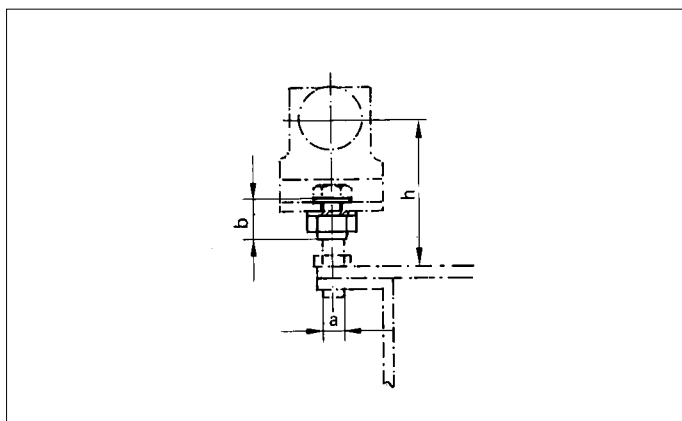


Fig. 33-3

	Grandezza 0	Grandezza 1	Grandezza 2
Den.	0-34	1-34	2-34
a	M 16 x1,5	M 20 x 2	M 24 x 2
b	22	25	30
h	66-83	83-101	106-129
kg (peso)	0,07	0,08	0,1
No. id.	050998	049951	049963

## SISTEMA DI SCORREVOLI SU RULLI GEZE APOLL

GEZE Apoll per porte a soffietto - accessori

Rullo doppio con cuscinetto rotante, versione più corta

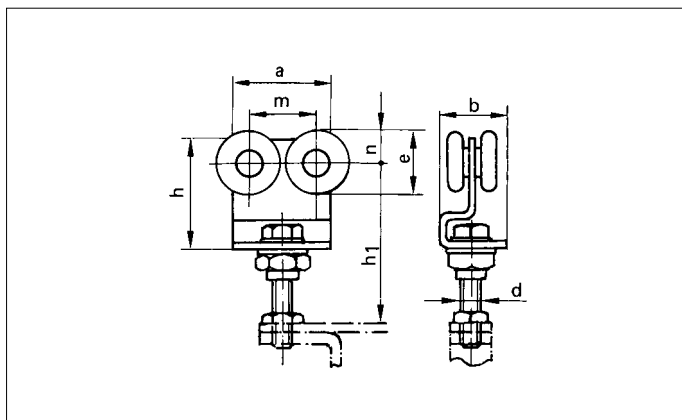


Fig. 34-1

	Grandezza 0	Grandezza 1
Den.	0-35	1-35
Spessore porta	< 40	< 60
a	50	65
b	35	48
m	34	45
h	58	80
e	32	42
d	M 10	M 12
n	13	20
h1	66-83	83-101
kg (peso)	0,35	0,9
Carico	max. 100 kg	max. 200 kg
No. id.	054044	054052

## SISTEMA DI SCORREVOLI SU RULLI GEZE APOLL

## GEZE Apoll per porte a soffietto - accessori

## Squadretta portante, punto di rotazione 18, 20, 30 mm

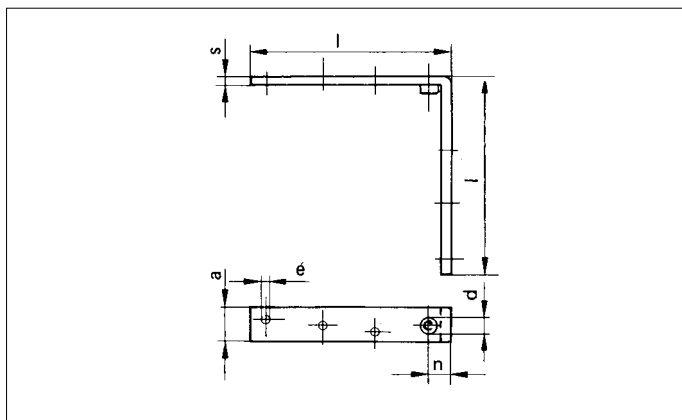


Fig. 35-1

	Grandezza 0	Grandezza 1
Den.	0-41	1-41
l	100	180
a	22	30
s	5	6
n	18	20
d	M 10	M 12
e	6,4	8,4
For. fiss.	4	6
kg (peso)	0,2	0,5
No. id.	018801	012661

## Squadretta portante, punto di rotazione 60, 90, 100 mm

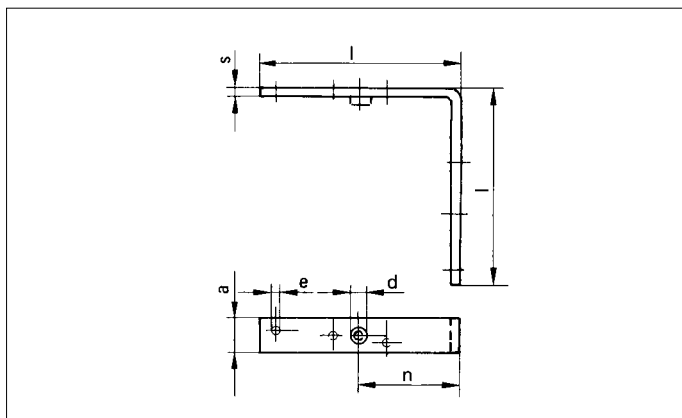


Fig. 35-2

	Grandezza 0	Grandezza 1
Den.	0-42	1-42
l	110	180
a	22	30
s	5	6
n	60	90
d	M 10	M 12
e	6,4	8,4
For. fiss.	4	6
kg (peso)	0,2	0,5
No. id.	019019	012663

## Squadretta portante per porte a soffietto

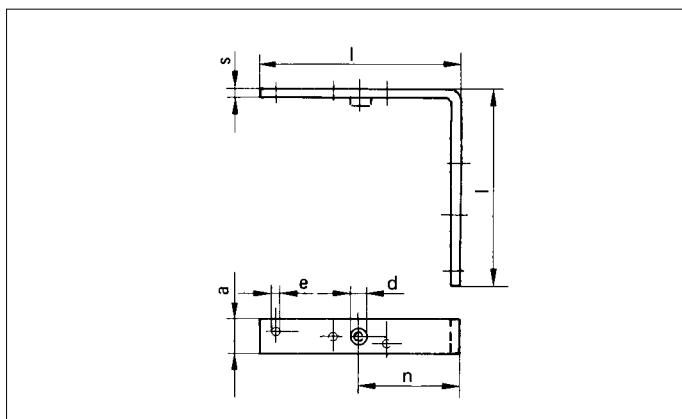


Fig. 35-3

	Grandezza 0	Grandezza 1
Den.	0-44	1-44
a	110	180
b	147	225
c	22	30
s	5	6
e	ø 6,4	ø 8,4
f	25	32
l	110	180
For. fiss.	4	6
kg (peso)	0,25	0,6
No. id.	050994	051012

# SISTEMA DI SCORREVOLI SU RULLI GEZE APOLL

## GEZE Apoll per porte a soffietto - accessori

### Piastra di supporto

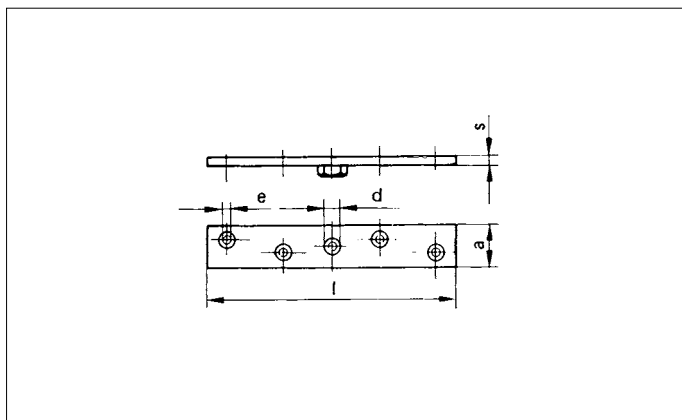


Fig. 36-1

	Grandezza 0	Grandezza 1	Grandezza 2
Den.	0-40	1-40	2-40
l	110	180	220
a	22	30	40
s	5	6	8
d	M 10	M 12	M 16
e	6,4	8,4	8,4
For. fiss.	4	6	6
kg (peso)	0,1	0,2	0,5
No. id.	018431	012658	010890

### Piastra portante angolare

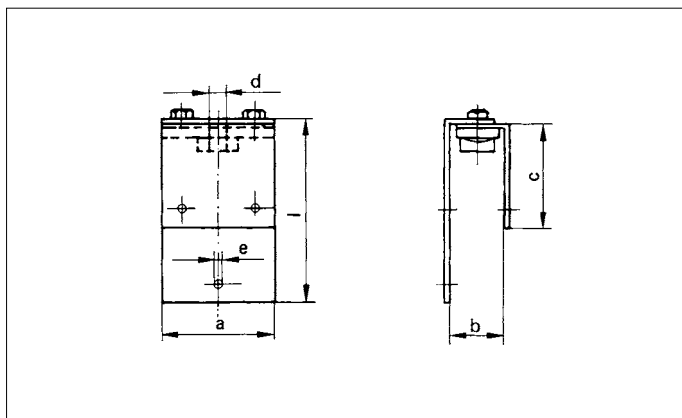


Fig. 36-2

	Grandezza 0	Grandezza 1	Grandezza 1
Den.	0-42	0-42	1-42
a	60	80	80
l	80	128	115
c	80	73	60
d	M 10	M 12	M 12
e	6,5	8,5	8,5
b	22-37	30-46	44-60
kg (peso)	0,2	0,6	0,6
No. id.	019138	012947	012946

### Rullo guida a pavimento con piastra

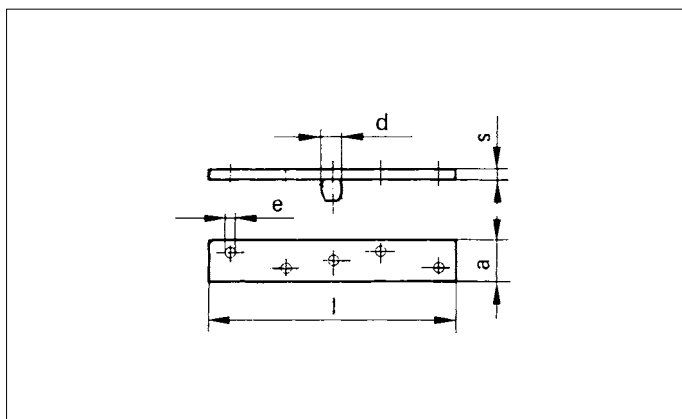


Fig. 36-3

	Grandezza 0	Grandezza 1	Grandezza 1
Den.	0-50	1-50	2-50
l	110	180	220
a	22	30	40
s	5	6	8
d	ø 15,5	ø 15,5	ø 22
e	6,4	8,4	8,4
For. fiss.	4	4	6
kg (peso)	0,11	0,3	0,5
No. id.	019884	012665	011139

## GEZE Apoll per porte a soffietto - accessori

## Rullo guida a pavimento con squadra per porte

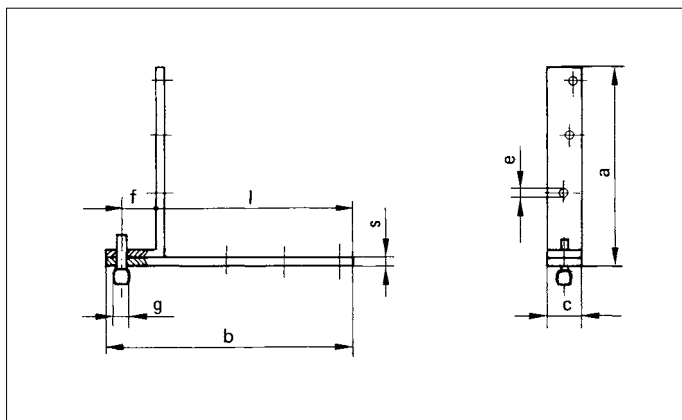


Fig. 37-1

	Grandezza 0	Grandezza 1
Den.	0-53	1-53
a	110	180
b	147	225
c	22	30
s	5	6
e	ø 6,4	ø 8,4
f	25	32
g	ø 15,5	ø 15,5
l	110	180
kg (peso)	0,25	0,6
No. id.	050995	051015

## Rullo guida a pavimento, punto di rotazione 18, 20, 30 mm

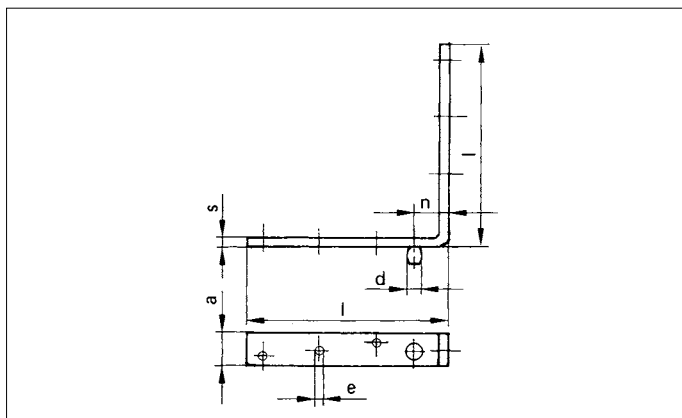


Fig. 37-2

	Grandezza 0	Grandezza 1
Den.	0-51	1-51
a	110	180
c	22	30
s	5	6
n	18	20
d	ø 15,5	ø 15,5
e	6,4	8,4
For. fiss.	4	6
kg (peso)	0,2	0,5
No. id.	020404	012946

## Rullo guida a pavimento, punto di rotazione 60, 90, 100 mm

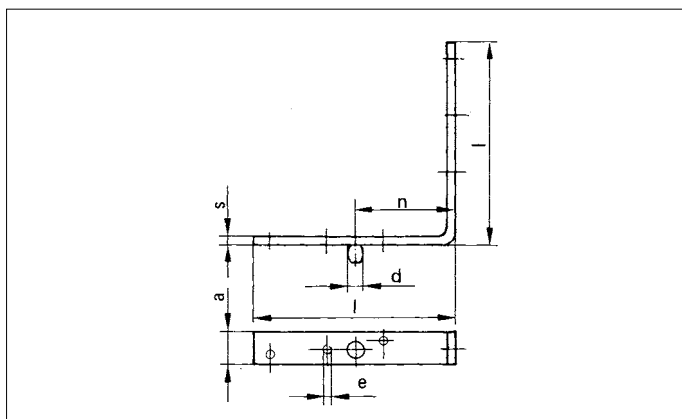


Fig. 37-3

	Grandezza 0	Grandezza 1
Den.	0-52	1-52
a	110	180
c	22	30
s	5	6
n	60	90
d	ø 15,5	ø 15,5
e	6,4	8,4
For. fiss.	4	6
kg (peso)	0,2	0,5
No. id.	020522	012672

# SISTEMA DI SCORREVOLI SU RULLI GEZE APOLL

## GEZE Apoll per porte a soffietto - accessori

### Chiavistello da incasso grandezza 0

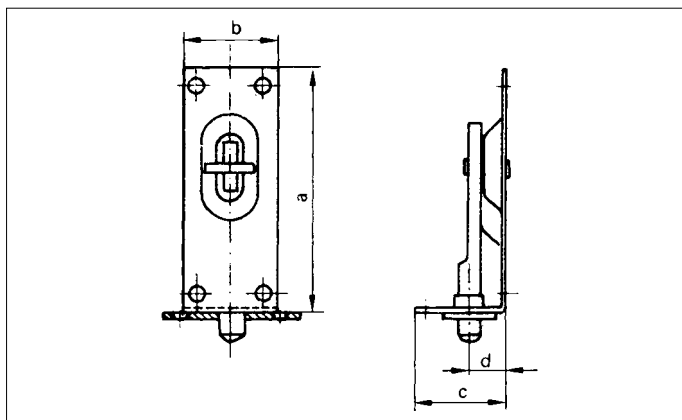


Fig. 38-1

Grandezza 0	
Den.	0-65
a	82
b	35
c	13
d	7
kg (peso)	0,05
No. id.	049974

### Chiavistello da incasso grandezza 1

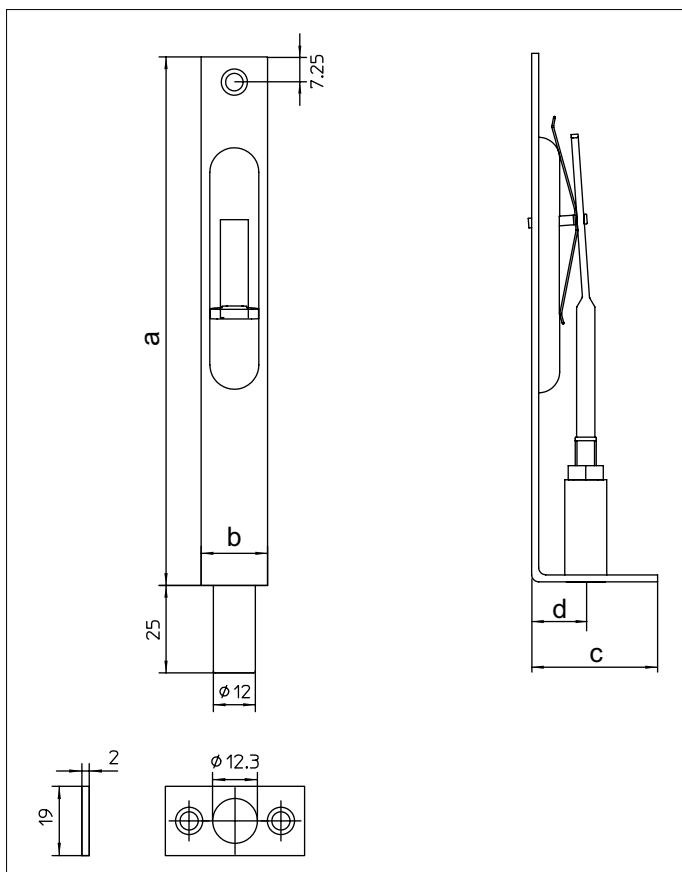


Fig. 38-2

Grandezza 1	
Den.	1-65
a	151
b	19
c	36
d	16
kg (peso)	0,05
No. id.	149694

## Informazioni sui prodotti per porte scorrevoli

Conformemente alla responsabilità del produttore per i suoi prodotti, definita nella "Legge sulla responsabilità per danno da prodotti" (§ 4 Prod-HaftG), si devono osservare le seguenti informazioni sui sistemi per porte scorrevoli. La mancata osservanza esenta il produttore dal suo obbligo di responsabilità.

### Informazioni sul prodotto e uso conforme

Ai sensi della presente definizione, per sistemi per porte scorrevoli si intendono i componenti per ante scorrevoli ed elementi scorrevoli simili, di seguito denominati oggetti, che normalmente vengono spostati più velocemente della velocità a passo d'uomo. I sistemi per porte scorrevoli trovano impiego su ante installate verticalmente e realizzate in legno, plastica, vetro, alluminio o acciaio e nelle loro corrispondenti combinazioni di materiali. Sui montanti inferiori orizzontali delle ante è prevista una guida a pavimento. Per gli ambienti umidi, direttamente esposti all'azione degli agenti atmosferici, di venti di traverso, situati in prossimità del mare oppure per l'impiego in un ambiente aggressivo e corrosivo, i prodotti devono essere specificati in una versione speciale.

L'uso conforme comprende in particolare il montaggio eseguito a regola d'arte. I componenti, in tutti i punti previsti, devono essere fissati all'oggetto. Quest'ultimo deve avere sufficiente stabilità in tutti questi punti. Il funzionamento del sistema non deve essere compromesso o modificato in seguito al montaggio.

Come limitazione della corsa di spostamento deve essere utilizzato un ripulsore.

### Utilizzo errato

Si verifica un utilizzo errato, ossia un uso non conforme dei sistemi per porte scorrevoli, in particolare se:

- I componenti vengono utilizzati con un carico di rottura superiore alla capacità portante massima comprovata nel catalogo e nella restante documentazione sui prodotti,
- è stato realizzato un montaggio inappropriato o un fissaggio non sufficiente,
- sono presenti temperature ambiente eccessivamente elevate o ridotte,
- possono agire mezzi particolarmente aggressivi,
- agiscono in modo inappropriato sollecitazioni eccessive dovute a urti o cadute,
- la posizione del binario di scorrimento si discosta eccessivamente dalla linea orizzontale,
- possono penetrare corpi estranei nel binario di scorrimento,
- i rulli vengono utilizzati con una velocità eccessiva,
- vengono apportate modifiche che non sono state concordate con il produttore,
- vengono introdotti ostacoli nella zona d'apertura oppure tra l'anta o l'oggetto tanto da impedire l'uso conforme,
- sulle ante o sull'oggetto agiscono carichi supplementari,
- durante la chiusura normale o con spinta si rimane impigliati tra l'anta o l'infisso oppure durante la chiusura con spinta dell'anta una persona o parti del suo corpo si trovano in questa zona.

### Prestazioni del prodotto

Se le prestazioni del prodotto non sono stabilite espressamente nei nostri cataloghi, prospetti, descrizioni delle prestazioni e nelle restanti informazioni sui prodotti, concordare con la nostra ditta le esigenze relative ai nostri sistemi. Le nostre disposizioni che riguardano la composizione dei sistemi sono vincolanti.

### Cura del prodotto e manutenzione

I componenti dei sistemi rilevanti ai fini della sicurezza devono essere controllati regolarmente per verificarne il corretto posizionamento e l'eventuale presenza di usura. In base alle esigenze, serrare di nuovo o sostituire le viti di bloccaggio. Inoltre, almeno una volta all'anno, eseguire i seguenti interventi di cura e manutenzione:

- verificare il funzionamento di tutti i componenti mobili,
- nel carrello con rulli di metallo, i componenti mobili si devono ingrassare (tipo di grasso su richiesta).  
I rulli in materiale sintetico, invece, non si devono ingrassare.
- utilizzare soltanto detergenti che non compromettano la protezione contro la corrosione dei componenti,
- sostituire i componenti difettosa,
- gli interventi di regolazione sui componenti nonché la sostituzione degli stessi devono essere eseguiti da una ditta specializzata.

### Obblighi di informazione e istruzioni

Per soddisfare gli obblighi di informazione e istruzioni sono a disposizione del progettista, del rivenditore specializzato, dell'addetto ai lavori, del committente e dell'utilizzatore i seguenti strumenti:

- cataloghi, prospetti
- testi di capitolato, documenti d'offerta
- istruzioni per il fissaggio e il montaggio, disegni di montaggio
- istruzioni di manutenzione e di comando

Per il corretto impiego, la garanzia del funzionamento e la manutenzione e cura del sistema

- gli architetti e i progettisti sono tenuti a richiedere e a osservare le informazioni necessarie sul prodotto,
- i rivenditori specializzati sono tenuti a osservare le informazioni sul prodotto e le indicazioni riportate nei listini prezzi e in particolare a richiedere tutte le istruzioni necessarie e a inoltrarle agli addetti ai lavori,
- gli addetti ai lavori sono tenuti a osservare le informazioni sul prodotto, in particolare a richiedere le istruzioni di manutenzione e di comando e a inoltrarle ai committenti e agli utilizzatori.

### Impiego di sistemi affini

In base alle caratteristiche pertinenti, i sistemi scorrevoli con oggetti orizzontali, ad es. le guide a cassetto, e i sistemi scorrevoli con guide di scorrimento verticali si devono trattare in maniera adeguata in riferimento alle informazioni sui prodotti e all'impiego corretto, utilizzo errato, prestazioni del prodotto, cura del prodotto e manutenzione, obblighi di informazione e istruzioni.







# SISTEMA DI SCORREVOLI SU RULLI GEZE APOLL

## Doors control

01	Chiudiporta aerei
02	Sistemi di fermo
03	Chiudiporta integrati
04	Chiudiporta a pavimento
05	Sistemi di ferramenta per scorrimento su rulli e guide lineari

## Doors automation

06	Porte a battente
07	Porte scorrevoli, telescopiche e pieghevoli
08	Porte scorrevoli circolari e semicircolari
09	Porte girevoli
10	Dispositivi di comando e sistemi a sensori

## Windows technology

11	Sistemi di apertura sopraaluci
12	Sistemi di apertura e di bloccaggio elettrici
13	Attuatori a pistone e lineari elettrici
14	Attuatori a catena elettrici
15	Impianti di evacuazione fumo e calore (RWA)

## Safety and security

16	Sistemi per uscita d'emergenza
17	Sistemi di controllo d'accesso
18	Chiavistelli di emergenza
19	Apriporta elettrici
20	Sistema di gestione degli impianti tecnici

## Glass system

21	Sistemi manuali a parete scorrevole MSW
22	Sistemi tuttovetro integrati IGG
23	GEZE Patch Fittings per sistemi con vetro singolo



## SISTEMA DI SCORREVOLI SU RULLI GEZE APOLL




---

**Doors control**


---

I chiudiporta GEZE convincono per i loro diversi tipi di funzionamento, l'elevato rendimento e la durata. La scelta viene facilitata dall'uniformità del design, dalla combinabilità con tutte le larghezze e i pesi delle comuni ante per porte e dalla possibilità di regolazioni personalizzate. Queste caratteristiche vengono continuamente perfezionate e completate con elementi moderni. Con un sistema chiudiporta si possono, per esempio, soddisfare i requisiti per la protezione antincendio e per costruzioni senza barriere architettoniche.

---

**Doors automation**


---

I sistemi di porte automatiche GEZE offrono svariate possibilità per la configurazione delle porte. Tali sistemi si contraddistinguono per la loro tecnologia di azionamento moderna, innovativa ed efficiente, per la sicurezza offerta, il comfort di un transito senza barriere e il loro eccezionale design. GEZE offre soluzioni complete per esigenze individuali. Le costruzioni speciali vengono sviluppate in un settore aziendale specializzato.

---

**Windows technology**


---

Gli impianti di evacuazione fumo e calore e la tecnica di aerazione GEZE rappresentano delle soluzioni in grado di soddisfare diverse esigenze. L'offerta completa si estende dai sistemi di azionamento a risparmio energetico per la normale aerazione e ventilazione fino a soluzioni complete per l'alimentazione e lo scarico dell'aria, anche come impianti naturali di evacuazione fumo e calore (NRWG) certificati.

---

**Tecnica di sicurezza**


---

La tecnica di sicurezza GEZE è decisiva quando si tratta di prevenzione incendi, controllo d'accesso e sicurezza da furti in vie di fuga e uscite di sicurezza. Per ognuno di questi scopi GEZE offre soluzioni individuali e formule su misura, che riuniscono i singoli requisiti di sicurezza in un sistema intelligente e che possono coordinare la chiusura di porte e finestre in caso di pericolo.

---

**Gestione degli impianti tecnici**


---

Con la gestione degli impianti tecnici si possono integrare le soluzioni tecnologiche GEZE per porte, finestre e di sicurezza nei sistemi per la sicurezza e il controllo dell'edificio. Come sistema di comando e visualizzazione centralizzato controlla i diversi dispositivi di automazione degli impianti tecnici e garantisce la sicurezza dell'edificio attraverso numerose possibilità di collegamento.

---

**Glass system**


---

I sistemi in vetro GEZE significano un arredamento d'interni aperto e trasparente. Si inseriscono in modo delicato nell'architettura dell'edificio oppure ne accentuano le caratteristiche. GEZE offre le tecnologie più svariate per sistemi di pareti e porte scorrevoli non solo funzionali, resistenti ed estetici, ma anche sicuri e configurabili individualmente.

**GEZE GmbH**  
**P.O. Box 1363**  
**71226 Leonberg**  
**Germany**

**GEZE GmbH**  
**Reinhold-Vöster-Straße 21-29**  
**71229 Leonberg**  
**Germany**  
**Telefon +49 (0) 7152-203-0**  
**Telefax +49 (0) 7152-203-310**  
**www.geze.com**

**Germany**  
 GEZE Sonderkonstruktionen GmbH  
 Planken 1  
 97944 Boxberg-Schweigern  
 Tel. +49 (0) 7930-92 94-0  
 Fax +49 (0) 7930-92 94-10  
 sk.de@geze.com

**Germany**  
 GEZE GmbH  
 Niederlassung Süd-West  
 Breitwiesenstraße 8  
 71229 Leonberg  
 Tel. +49 (0) 7152-203-594  
 Fax +49 (0) 7152-203-438  
 leonberg.de@geze.com

**Germany**  
 GEZE GmbH  
 Niederlassung Süd-Ost  
 Parkring 17  
 85748 Garching bei München  
 Tel.: +49 (0) 89-120 07 42-50  
 Fax.: +49 (0) 7152-203-77050  
 garching.de@geze.com

**Germany**  
 GEZE GmbH  
 Niederlassung Ost  
 Böhrlingstraße 8  
 13086 Berlin (Weissensee)  
 Tel. +49 (0) 30-47 89 90-0  
 Fax +49 (0) 30-47 89 90-17  
 berlin.de@geze.com

**Germany**  
 GEZE GmbH  
 Niederlassung Mitte/Luxemburg  
 Adenauerallee 2  
 61440 Oberursel (b. Frankfurt)  
 Tel. +49 (0) 6171-63 610-0  
 Fax +49 (0) 6171-63 610-1  
 frankfurt.de@geze.com

**Germany**  
 GEZE GmbH  
 Niederlassung West  
 Nordsternstraße 65  
 45329 Essen  
 Tel. +49 (0) 201-83 082-0  
 Fax +49 (0) 201-83 082-20  
 essen.de@geze.com

**Germany**  
 GEZE GmbH  
 Niederlassung Nord  
 Haus 11, 1. OG - Theodorstr. 42-90  
 22761 Hamburg-Bahrenfeld  
 Tel. +49 (0) 40-2 19 07 16-27  
 Fax +49 (0) 40-2 19 07 16-28  
 hamburg.de@geze.com

GEZE Service GmbH  
 Niederlassung Süd-West  
 Reinhold-Vöster-Straße 25  
 71229 Leonberg  
 Tel. +49 (0) 1802-923392  
 Fax +49 (0) 7152-92 33 63  
 service-leonberg.de@geze.com

GEZE Service GmbH  
 Niederlassung Süd  
 Parkring 17  
 85748 Garching bei München  
 Tel. +49 (0) 1802-923392  
 Fax +49 (0) 89-120 07 42-60  
 service-muenchen.de@geze.com

GEZE Service GmbH  
 Niederlassung Mitte  
 Oberurseler Str. 69  
 61440 Oberursel  
 Tel. +49 (0) 1802-923392  
 Fax +49 (0) 6171-63 327-19  
 service-oberursel.de@geze.com

GEZE Service GmbH  
 Niederlassung West  
 Nordsternstraße 65  
 45329 Essen  
 Tel. +49 (0) 1802-923392  
 Fax +49 (0) 201-8 30 82-25  
 service-essen.de@geze.com

GEZE Service GmbH  
 Niederlassung Nord-Ost  
 Böhrlingstraße 8  
 13086 Berlin (Weissensee)  
 Tel. +49 (0) 1802-923392  
 Fax +49 (0) 30-47021733  
 service-berlin.de@geze.com

GEZE Service GmbH  
 Niederlassung Nord  
 Theodorstr. 42-90, Haus 11  
 22761 Hamburg  
 Tel. +49 (0) 1802-923392  
 Fax +49 (0) 40-219 07 16-19  
 service-hamburg.de@geze.com

**Austria**  
 GEZE Austria  
 Wiener Bundesstrasse 85  
 A-5300 Hallwang  
 Tel: +43/6225/87180  
 Fax: +43/6225/87180-299  
 austria.at@geze.com

**Baltic States**  
 GEZE GmbH Baltic States office  
 Dzelzavas iela 120 5  
 1021 Riga  
 Tel. +371 (0) 67 89 60 35  
 Fax +371 (0) 67 89 60 36  
 office-latvia@geze.com

**Benelux**  
 GEZE Benelux B.V.  
 Industrieterrein Kapelbeemd  
 Steenoven 36  
 5626 DK Eindhoven  
 Tel. +31 (0) 40-26 290-80  
 Fax +31 (0) 40-26 290-85  
 benelux.nl@geze.com

**Bulgaria**  
 GEZE Bulgaria - Trade  
 Representative Office  
 Nickolay Haitov 34 str., fl. 1  
 1172 Sofia  
 Tel. +359 (0) 24 70 43 73  
 Fax +359 (0) 24 70 62 62  
 office-bulgaria@geze.com

**China**  
 GEZE Industries (Tianjin) Co., Ltd.  
 Shuangchenzhong Road  
 Beichen Economic Development  
 Area (BEDA)  
 Tianjin 300400, P.R. China  
 Tel. +86 (0) 22-26 97 39 95-0  
 Fax +86 (0) 22-26 97 27 02  
 chinasales@geze.com.cn

GEZE Industries (Tianjin) Co., Ltd.  
 Branch Office Shanghai  
 11D, Building 2, Youyou Century  
 Plaza  
 No. 428, South Yanggao Road  
 200127 Pudong, Shanghai, P.R. China  
 Tel. +86 (0) 21-523 40 960  
 Fax +86 (0) 21-644 72 007  
 chinasales@geze.com.cn

GEZE Industries (Tianjin) Co., Ltd.  
 Branch Office Guangzhou  
 Room 17C3  
 Everbright Bank Building, No.689  
 Tian He Bei Road  
 510630 Guangzhou, P.R. China  
 Tel. +86 (0) 20-38 73 18 42  
 Fax +86 (0) 20-38 73 18 34  
 chinasales@geze.com.cn

GEZE Industries (Tianjin) Co., Ltd  
 Branch Office Beijing  
 Room 1001, Tower D  
 Sanlitun SOHO  
 No. 8, Gongti North Road,  
 Chaoyang District  
 100027 Beijing, P.R.China  
 Tel. +86 (0) 10-59 35 93 00  
 Fax +86 (0) 10-59 35 93 22  
 chinasales@geze.com.cn

**France**  
 GEZE France S.A.R.L.  
 ZAC de l'Orme Rond  
 RN 19  
 77170 Servon  
 Tel. +33 (0) 1 60 62 60 70  
 Fax +33 (0) 1 60 62 60 71  
 france.fr@geze.com

**Hungary**  
 GEZE Hungary Kft.  
 Hungary-2051 Biatorbágy  
 Vendel Park  
 Huber u. 1.  
 Tel. +36/23/532-735  
 Fax +36/23/532-738  
 office-hungary@geze.com

**Iberia**  
 GEZE Iberia S.R.L.  
 C/ Andorra 24  
 08830 Sant Boi de Llobregat  
 (Barcelona)  
 Tel. +34 902 194 036  
 Fax +34 902 194 035  
 info@geze.es

**India**  
 GEZE India Private Ltd.  
 MF 2 & 3, Guindy Industrial Estate  
 Ekkattuthangal  
 Chennai 600 097  
 Tamilnadu  
 Tel. +91 (0) 44 30 61 69 00  
 Fax +91 (0) 44 30 61 69 01  
 office-india@geze.com

**Italy**  
 GEZE Italia S.r.l  
 Sede di Milano  
 Via Giotto 4  
 20040 Cambiago (MI)  
 Tel. +39 (0) 2-95069550  
 Fax +39 (0) 2-95069555  
 italia.it@geze.com

Sede di Roma  
 Via Lucrezia Romana, 91  
 00178 Roma  
 Tel. +39 (0) 6-72 65 311  
 Fax +39 (0) 6-72 65 3136  
 roma@geze.biz

**Poland**  
 GEZE Polska Sp.z o.o.  
 ul. Annopol 21  
 03-236 Warszawa  
 Tel. +48 224 404 440  
 Fax +48 224 404 400  
 geze.pl@geze.com

**Romania**  
 GEZE Romania S.R.L.  
 IRIDE Business Park,  
 Str. Dimitrie Pompeiu nr. 9-9a,  
 Building 10, Level 2, Sector 2,  
 020335 Bucharest  
 Tel.: +40 (0) 21 25 07 750  
 Fax: +40 (0) 21 25 07 750  
 office-romania@geze.com

**Russia**  
 OOO GEZE RUS  
 Gamsonovskiy Per. 2  
 115191 Moskau  
 Tel. +7 (0) 495 933 06 59  
 Fax +7 (0) 495 933 06 74  
 office-russia@geze.com

**Scandinavia - Sweden**  
 GEZE Scandinavia AB  
 Mallslingan 10  
 Box 7060  
 18711 Täby, Sweden  
 Tel. +46 (0) 8-7323-400  
 Fax +46 (0) 8-7323-499  
 sverige.se@geze.com

**Scandinavia - Norway**  
 GEZE Scandinavia AB avd. Norge  
 Industriveien 34 B  
 2073 Dal  
 Tel. +47 (0) 639-57 200  
 Fax +47 (0) 639-57 173  
 norge.se@geze.com

**Scandinavia - Denmark**  
 GEZE Danmark  
 Branch office of GEZE Scandinavia AB  
 Mårkærvej 13 J-K  
 2630 Taastrup  
 Tel. +45 (0) 46-32 33 24  
 Fax +45 (0) 46-32 33 26  
 danmark.se@geze.com

**Singapore**  
 GEZE (Asia Pacific) Pte. Ltd.  
 21 Bukit Batok Crescent  
 #23-75 Wcega Tower  
 Singapore 658065  
 Tel: +65 6846 1338  
 Fax: +65 6846 9353  
 gezessea@geze.com.sg

**South Africa**  
 GEZE Distributors (Pty) Ltd.  
 118 Richards Drive, Halfway House,  
 Ext 111, P.O. Box 7934, Midrand 1685,  
 South Africa  
 Tel: + 27 (0) 113 158 286  
 Fax: + 27 (0) 113158261  
 info@gezesa.co.za

**Switzerland**  
 GEZE Schweiz AG  
 Zelglimatte 1A  
 6260 Reiden  
 Tel. +41 (0)62 285 54 00  
 Fax +41 (0)62 285 54 01  
 schweiz.ch@geze.com

**Turkey**  
 GEZE Kapı ve Pencere Sistemleri  
 San. ve Tic. Ltd. Sti.  
 İstanbul Anadolu Yakası Organize  
 Sanayi Bölgesi  
 Gazi Bulvarı Caddesi 8.Sokak No:8  
 Tuzla-İstanbul  
 Tel. + 90 (0) 216 455 43 15  
 Fax + 90 (0) 216 455 82 15  
 office-turkey@geze.com

**Ukraine**  
 LLC GEZE Ukraine  
 ul. Viskoznaya, 17,  
 Building 93-B, Office 12  
 02660 Kiev  
 Tel./Fax +38 (0) 44 501 22 25  
 office-ukraine@geze.com

**United Arab Emirates/GCC**  
 GEZE Middle East  
 P.O. Box 17903  
 Jebel Ali Free Zone  
 Dubai  
 Tel. +971 (0) 4-88 33 112  
 Fax +971 (0) 4-88 33 240  
 geze@emirates.net.ae

**United Kingdom**  
 GEZE UK Ltd.  
 Blenheim Way  
 Fradley Park  
 Lichfield  
 Staffordshire WS13 8SY  
 Tel. +44 (0) 1543 44 30 00  
 Fax +44 (0) 1543 44 30 01  
 info.uk@geze.com

RAPPRESENTANTE GEZE