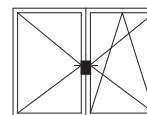
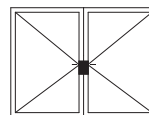
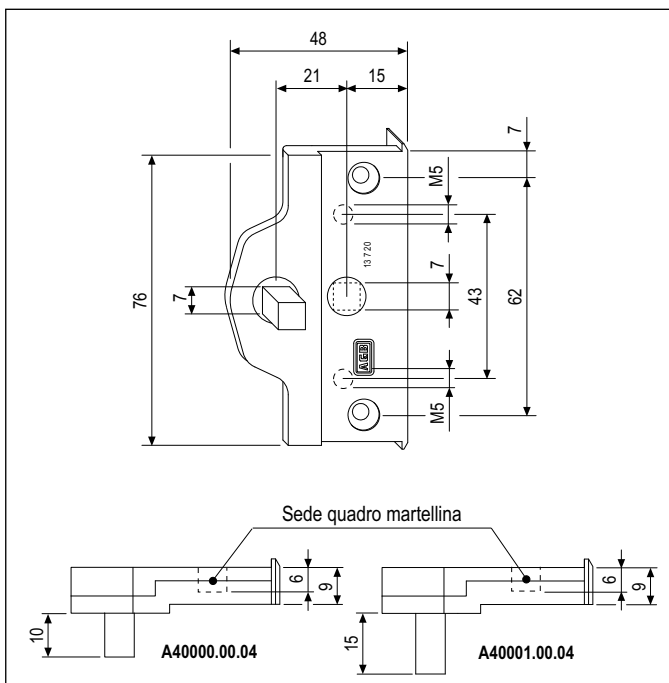


# Deviatore per coprigiunto centrale GR4 - battuta 20 mm



**Descrizione**

Scatola movimento per il posizionamento in asse della martellina su serramenti a 2 battenti dotati di coprigiunto centrale e battuta con dimensione 20 mm.

**Utilizzo**

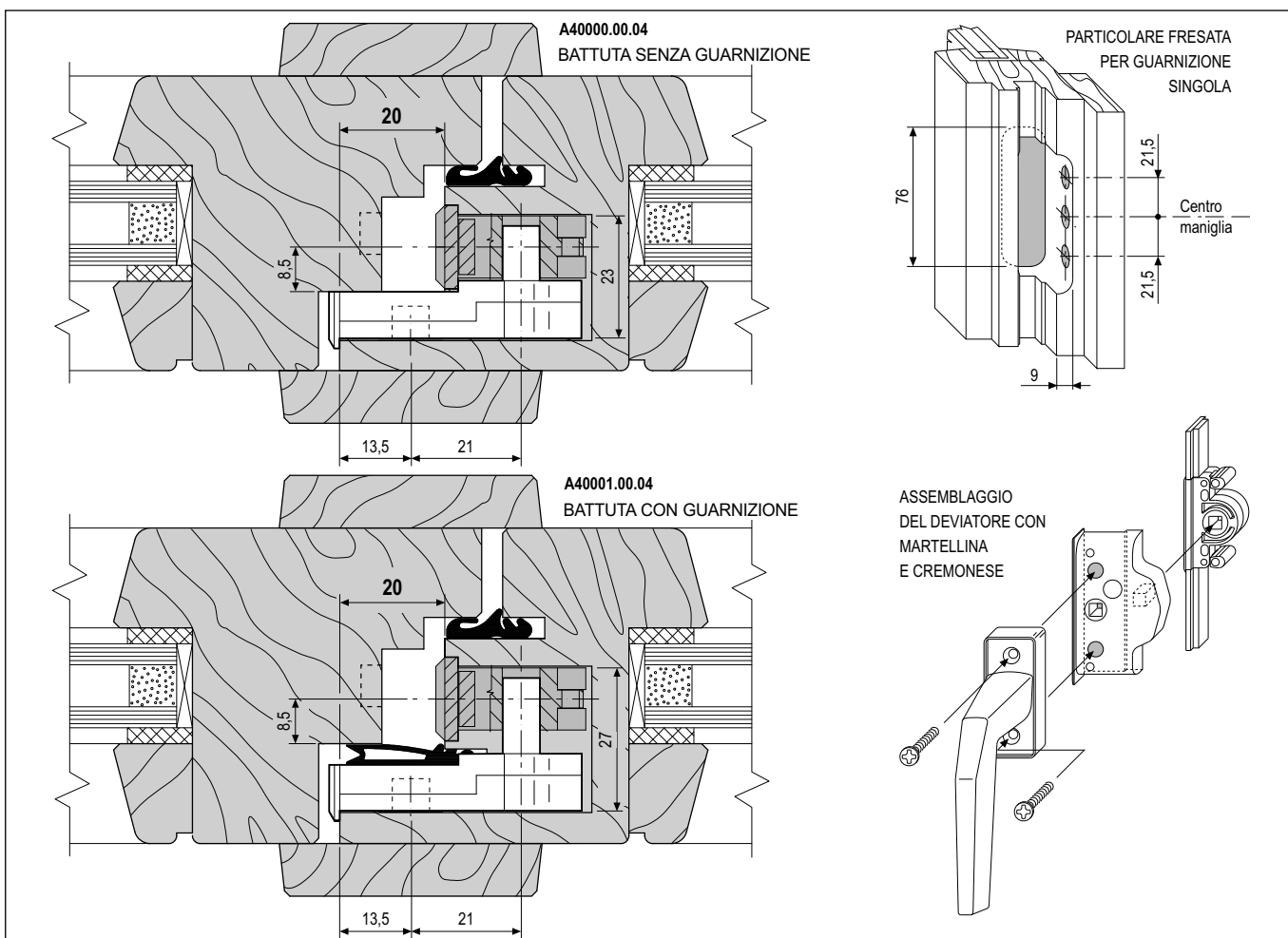
Per serramenti aria 11 e 12 mm. Deve essere abbinato esclusivamente ai cremonesi entrata 15 mm, per aperture a bandiera o ad anta ribalta. La scelta del tipo di deviatore deve essere fatta in funzione della sezione del profilo:

1. Art. A40000.00.04 per serramenti senza guarnizione acustica sulla battuta
2. Art. A40001.00.04 per serramenti con guarnizione acustica sulla battuta

**Fissaggio**

2 viti da 4,5x20, con filetto idoneo al materiale impiegato per la costruzione dell'infisso, per il fissaggio dall'interno della battuta. La martellina deve essere fissata con 2 viti M5, di lunghezza proporzionata allo spessore della battuta e del coprigiunto centrale.

**NB.** Il deviatore deve essere assemblato al cremonese prima del montaggio sul montante del battente. Sono disponibili delle apposite dime per eseguire lo scasso di alloggiamento del deviatore e il posizionamento della martellina.



**Specifiche d'ordine**

GR	Articolo	Battuta	
4	A40000.00.04	senza guarnizione	48x76
4	A40001.00.04	con guarnizione	48x76