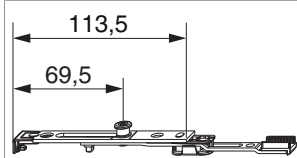




212687 - Terminale MM 90° superiore con 1 fungo argento

Disegni tecnici



		L		Nº
argento	90° superiore con 1 fungo	113,5	20	212687



Tabella posizionamento viti

Nº		1	2	3	
212687	3	18,5	91,5	121,5	

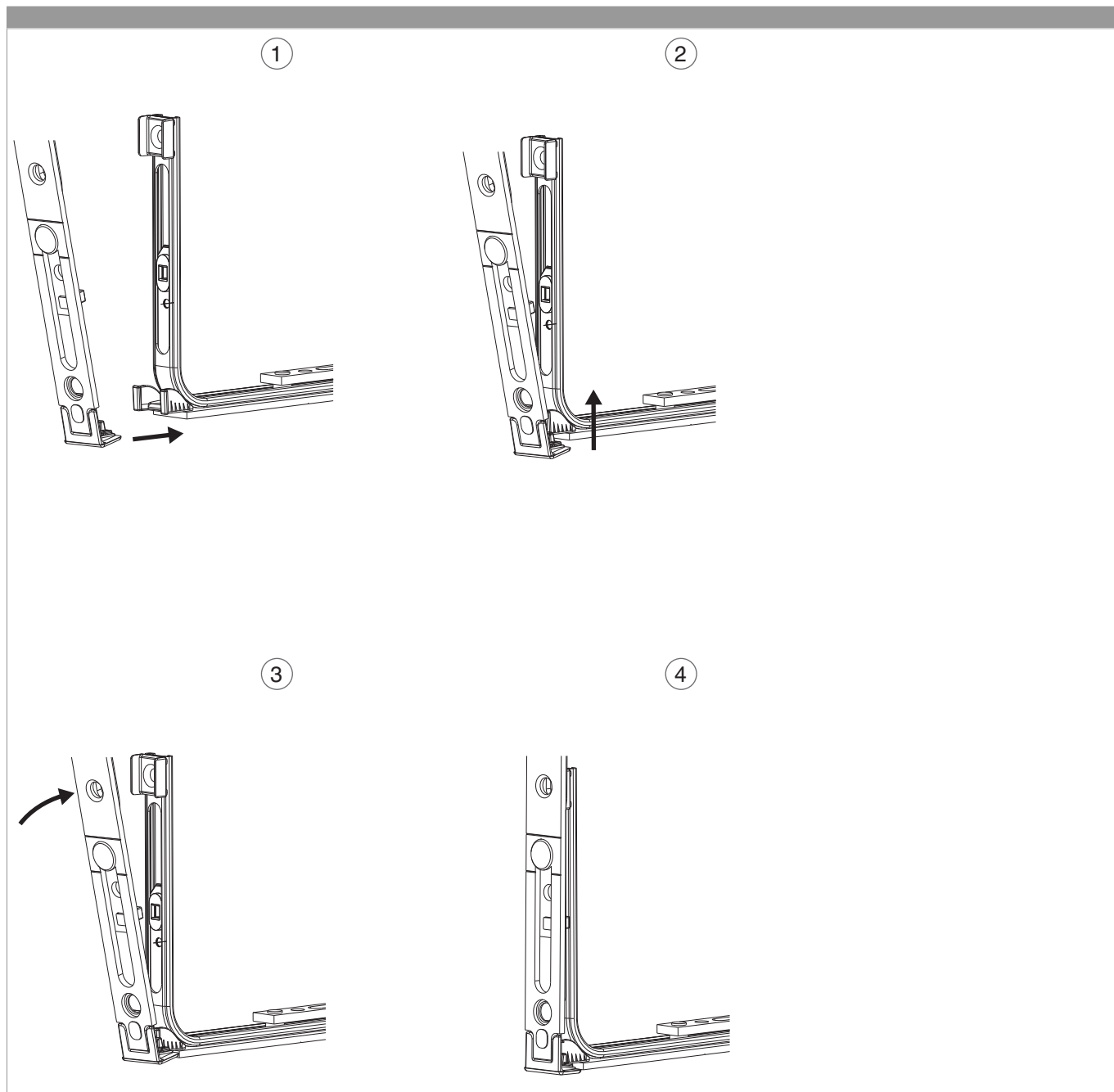
Tabella punti di chiusura

Nº		Z1		Z2	
212687	1	69,5	0		

Dime

				Nº
Dima completa con guidascontro per cremonese fix MM	con guidascontro L= 48mm	431 - 660	1	204773

Aggancio terminali a 90°



Regolazione pressione

Fungo e nottolino

