




## 368076 - Blocco ribalta con poca resistenza Multi Mammut argento

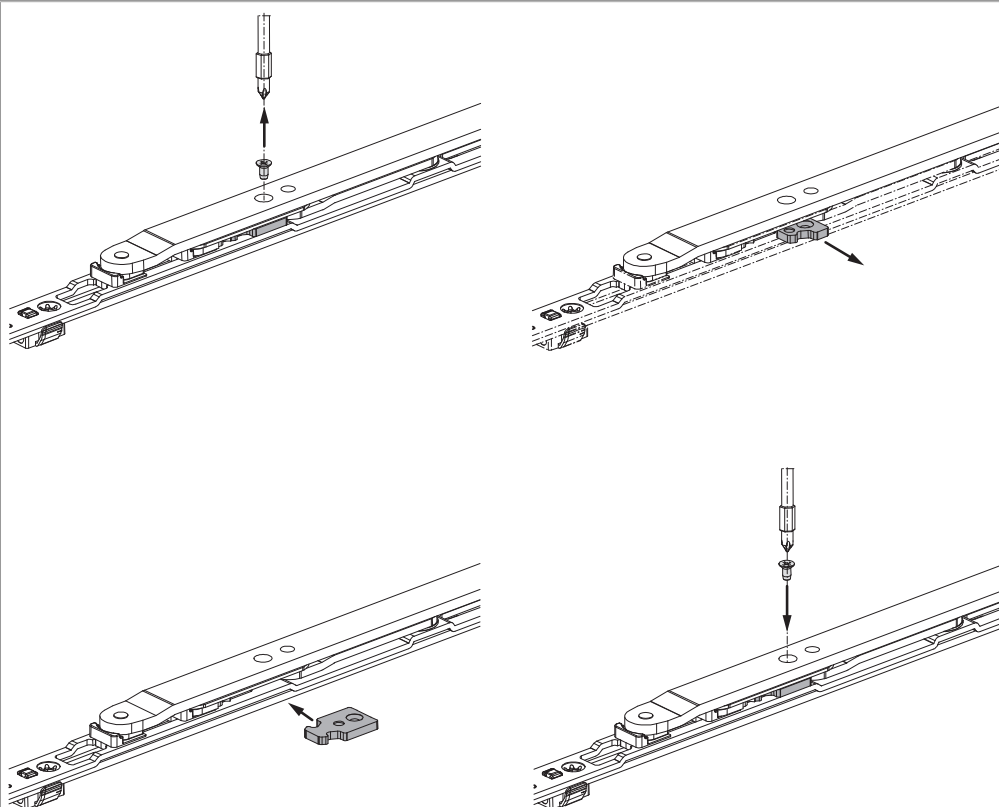
### Disegni tecnici



			<b>No</b>
argento	Blocco ribalta con poca resistenza Multi Mammut	50	368076 <sup>1)</sup>

<sup>1)</sup> Per peso anta fino a 60 kg.

### Montaggio



1. Allentare la vite.
2. Estrarre lateralmente il blocco ribalta con tanta resistenza (cod. 368075 = così come fornita).
3. Inserire il blocco ribalta con poca resistenza (cod. 368076) o il delimitatore d'apertura (cod. 368077).
4. Avvitare la sicurezza antichiusura cioè il delimitatore d'apertura.