



368077 - Delimitatore d'apertura per forbice Multi Mammut argento

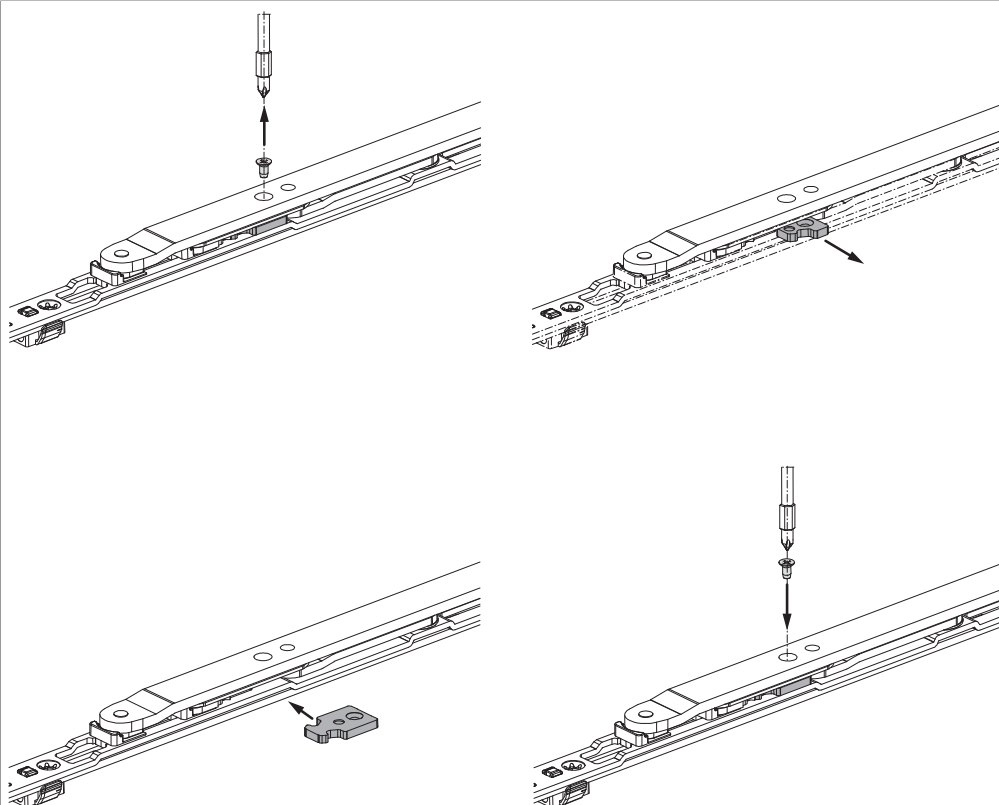
Disegni tecnici



			Nº
argento	Delimitatore d'apertura per forbice Multi Mammut	50	368077 ¹⁾

¹⁾ Limitatore forbice necessario per HBB inferiore a 600 mm. Con HBB superiore a 600 mm può essere necessario un limitatore della forbice, nel caso in cui il profilo o la geometria della finestra lo richiedano.

Montaggio



1. Allentare la vite.
2. Estrarre lateralmente il blocco ribalta con tanta resistenza (cod. 368075 = così come fornita).
3. Inserire il blocco ribalta con poco resistenza (cod. 368076) o il delimitatore d'apertura (cod. 368077).
4. Avvitare la sicurezza antichiusura cioè il delimitatore d'apertura.