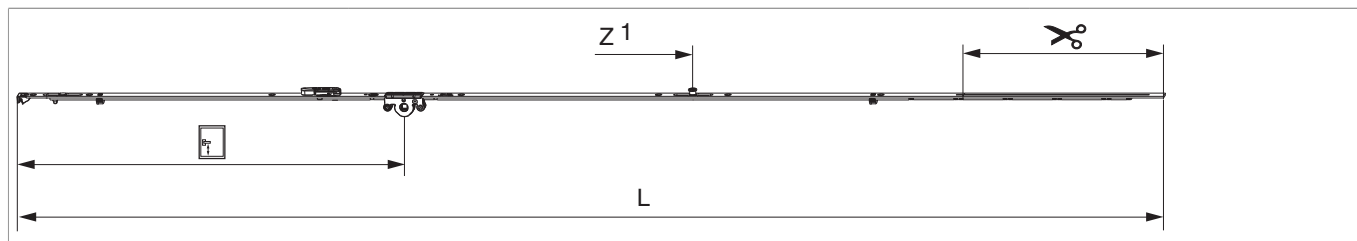




## 219273 - Cremonese Multi Matic 1590 E15 fix per asta a leva con bilanciere con 1 fungo HBB 1.341-1.590 HM500 argento

### Disegni tecnici



		<b>L</b>							<b>Nº</b>
argento	1590	1.486,5	15	500	1.341 - 1.590	260,5	1	10	219273

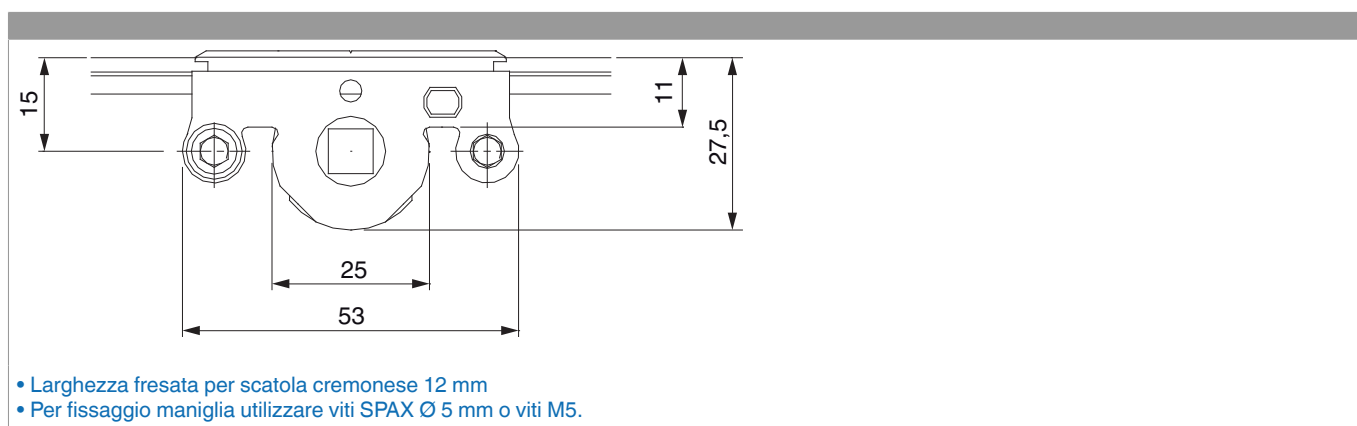
### Tabella posizionamento viti

Nº		1	2	3	4	5	6	7	8	9
219273	9	18,5	91,5	170	260	329	574	830	920	1.119

### Tabella punti di chiusura

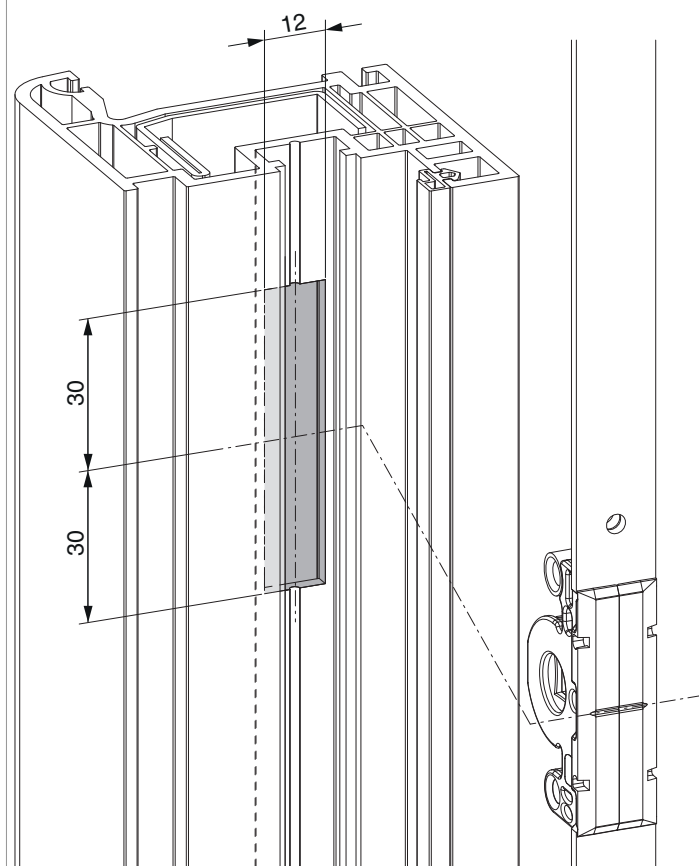
Nº		Z1
219273	1	875

### Quote della scatola cremonese



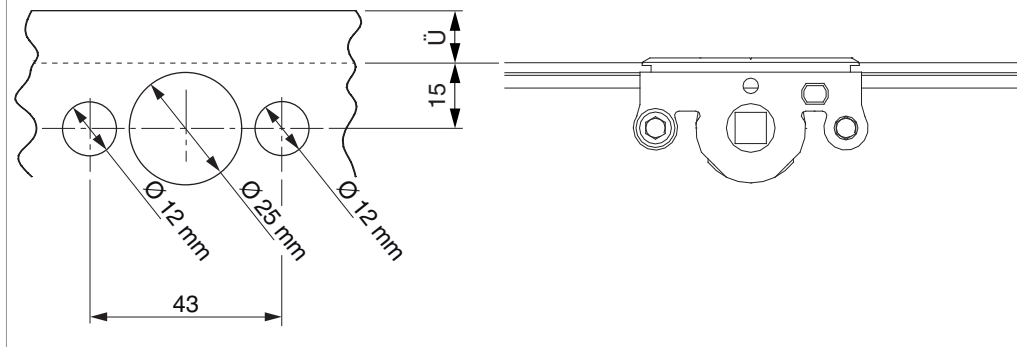
## Schema di fresata

per PVC e alluminio

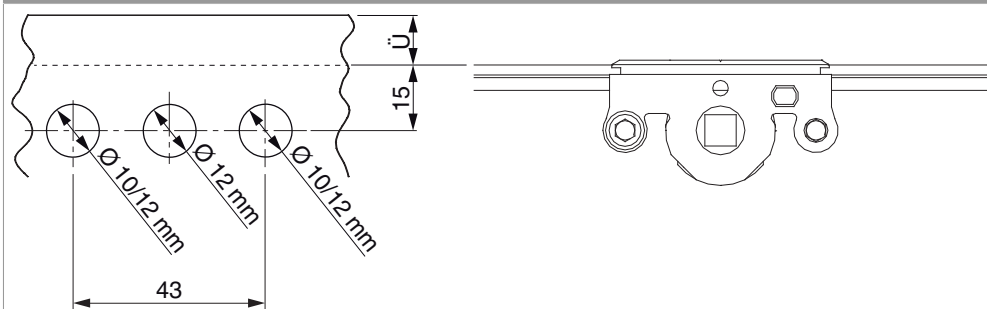


## Schema di foratura

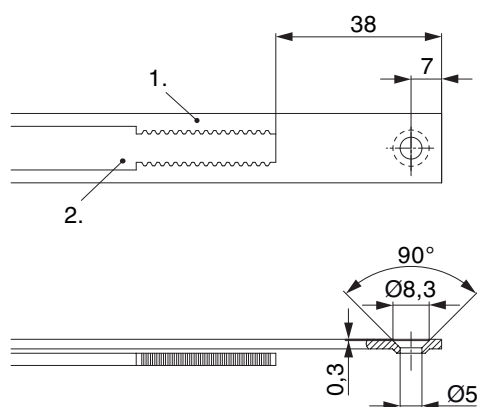
Per serramenti in legno



Per serramenti in PVC e alluminio



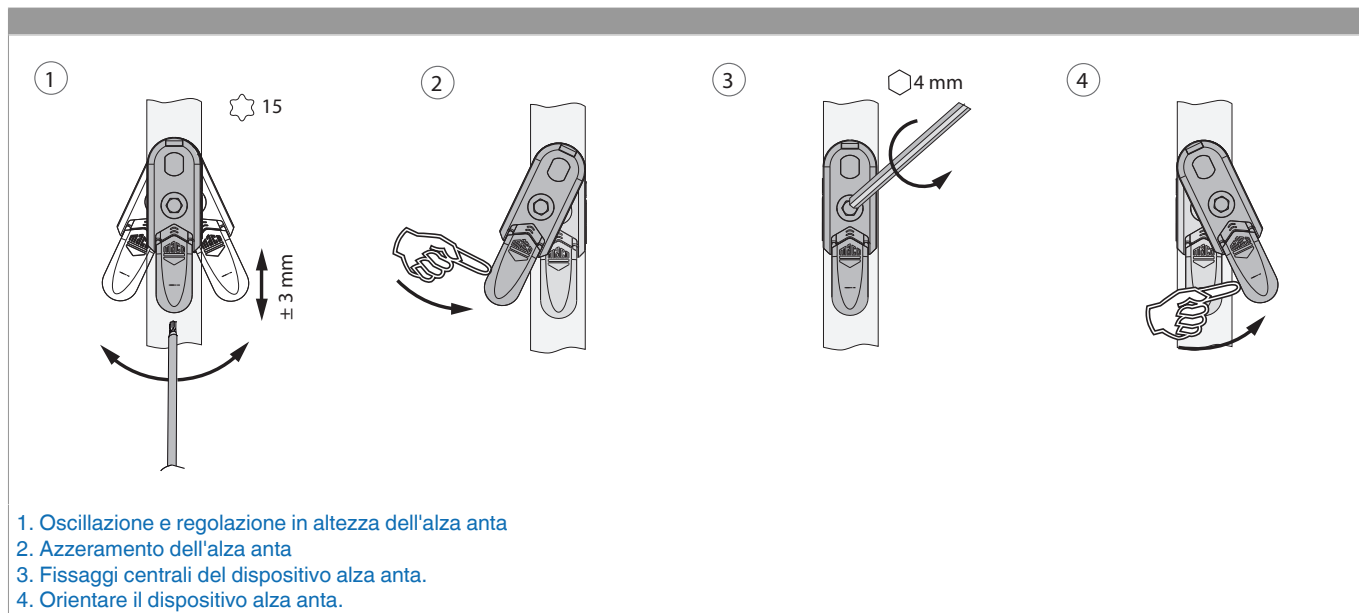
### Schema di tranciatura



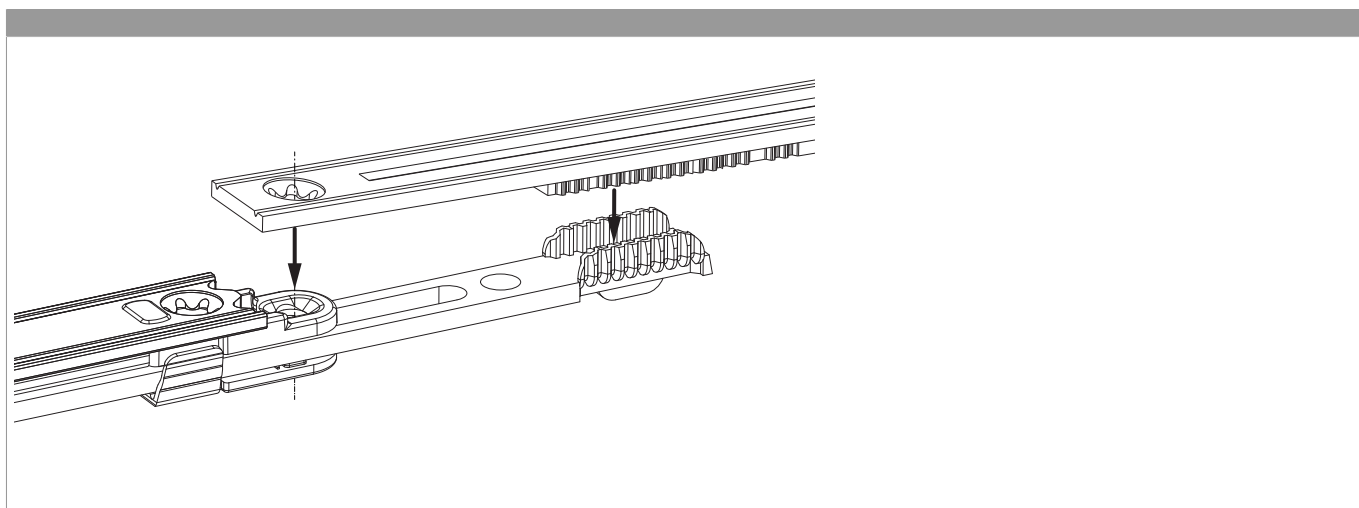
- Consigliamo di trattare il taglio dei componenti TRICOAT-PLUS con la vernice di ritocco TRICOAT-PLUS (cod. 358440).

1. Frontale
2. Asta mobile

## Oscillazione e regolazione in altezza dell'alza anta



## Collegamento scarpetta dentata



## Regolazione pressione

Fungo e nottolino

