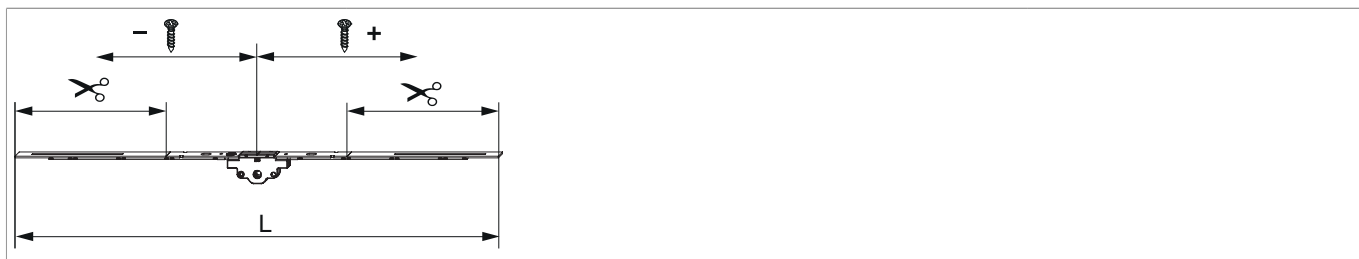


## 205540 - Cremonese A-B Multi Matic 800 E50 variabile HBB 470-800 argento

### Disegni tecnici



		<b>L</b>						<b>N°</b>
argento	800	640	50	470 - 800	200	-	10	205540 <sup>1)</sup>

<sup>1)</sup> Per l'avvitamento del frontale usare il fermo per frontale (cod. 213287)

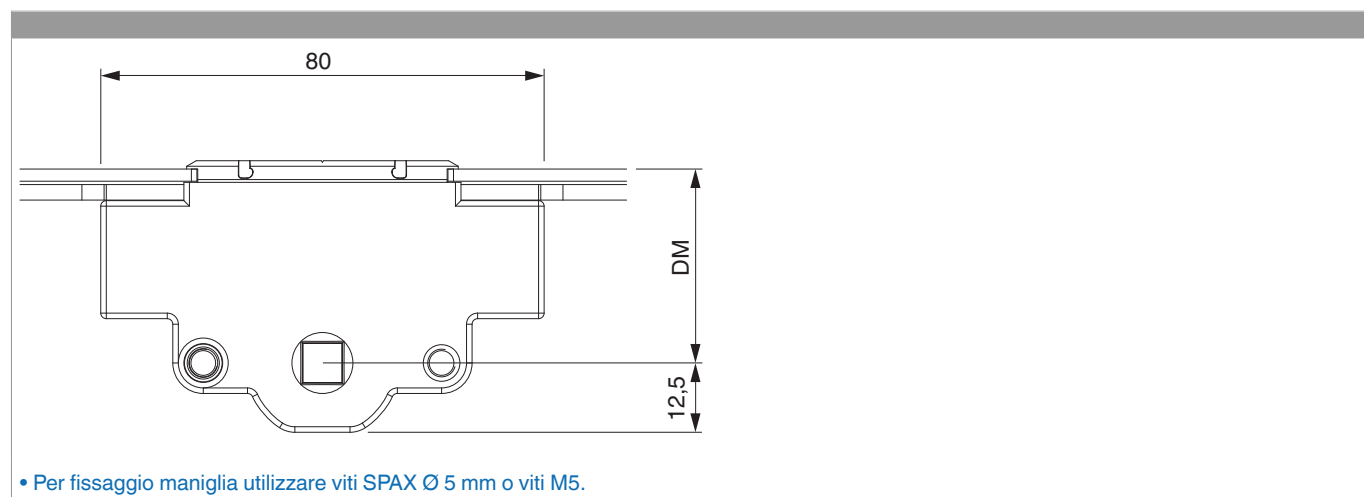
### Tabella posizionamento viti

<b>N°</b>		1	2	3	4	5	6	7	8
205540	0								

### Tabella punti di chiusura

<b>N°</b>		Z1	Z2	Z3
205540	0			

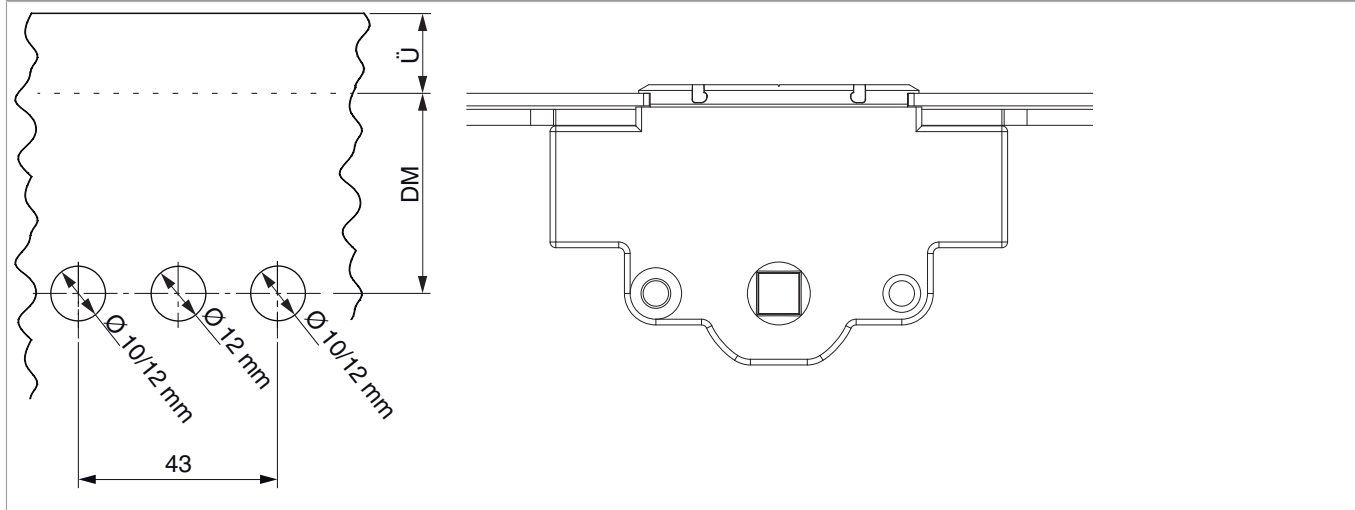
### Quote della scatola cremonese



205540 - Cremonese A-B Multi Matic 800 E50 variabile  
HBB 470-800 argento

**Schema di foratura**

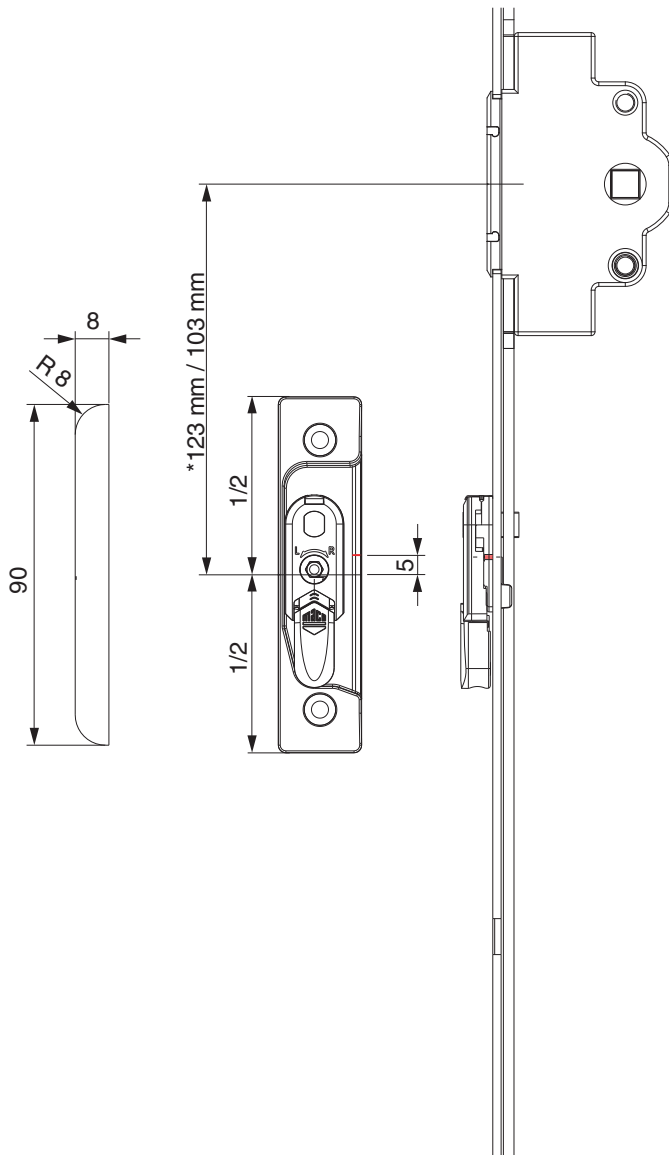
Per serramenti in legno, PVC e alluminio



205540 - Cremonese A-B Multi Matic 800 E50 variabile  
HBB 470-800 argento

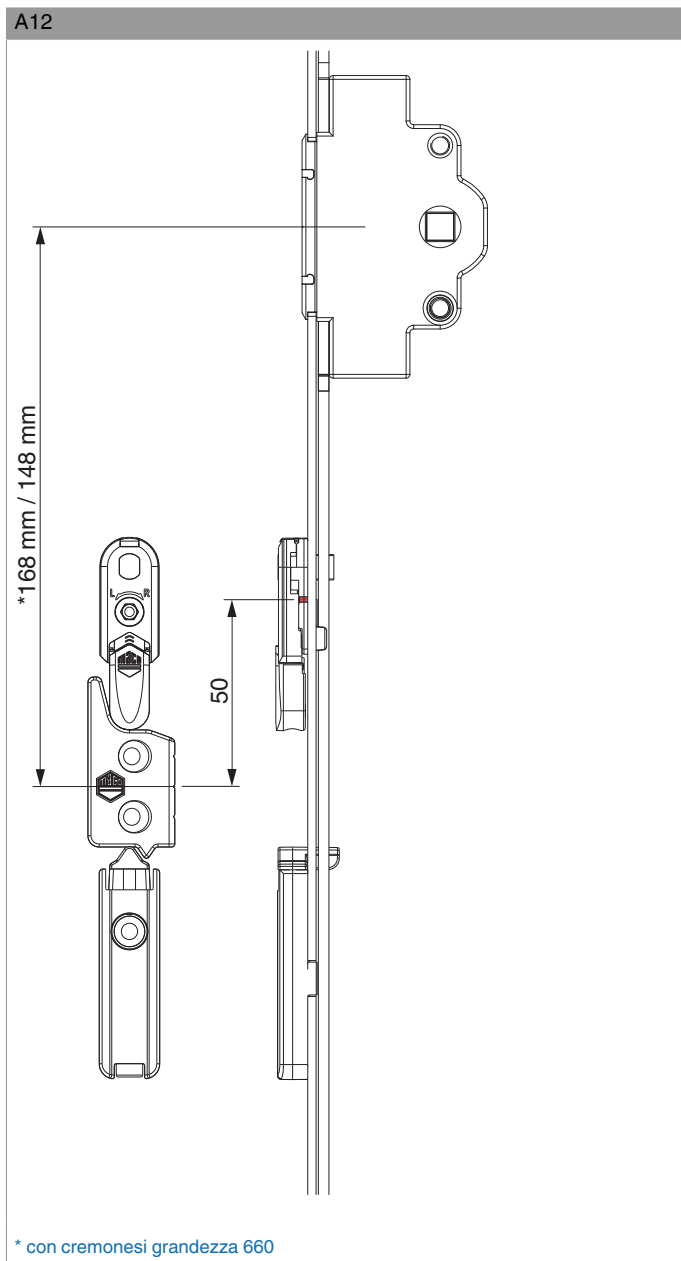
Posizionamento scontri alza anta

Scontro alza-anta A4 / senza scrocco porta



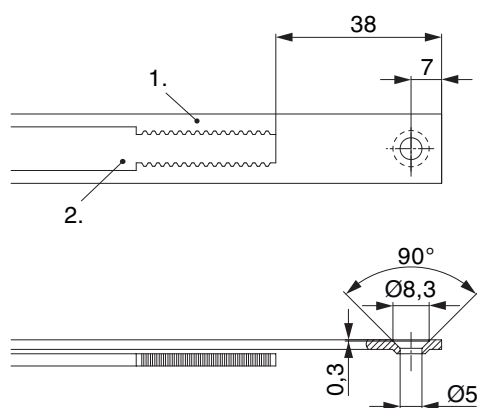
\* con cremonesi grandezza 660

205540 - Cremonese A-B Multi Matic 800 E50 variabile  
HBB 470-800 argento



## 205540 - Cremonese A-B Multi Matic 800 E50 variabile HBB 470-800 argento

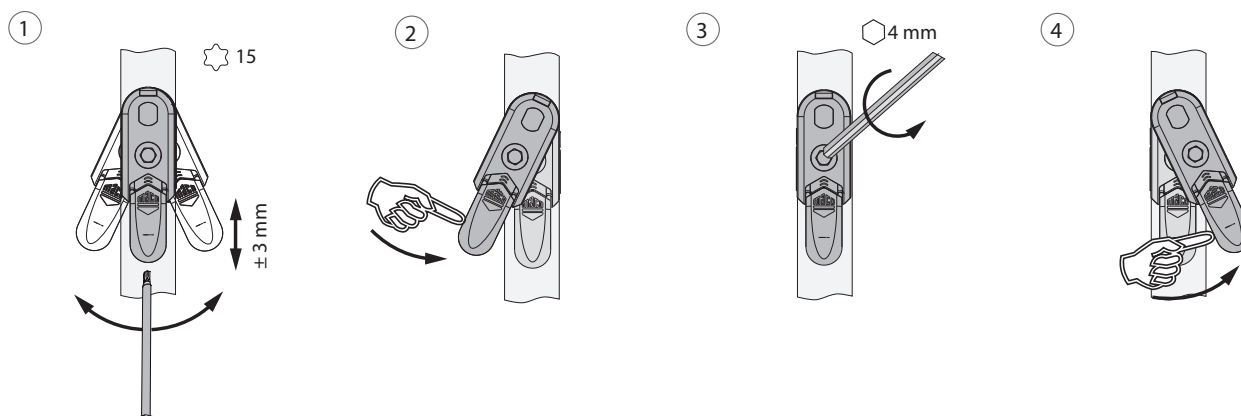
### Schema di tranciatura



• Consigliamo di trattare il taglio dei componenti TRICOAT-PLUS con la vernice di ritocco TRICOAT-PLUS (cod. 358440).

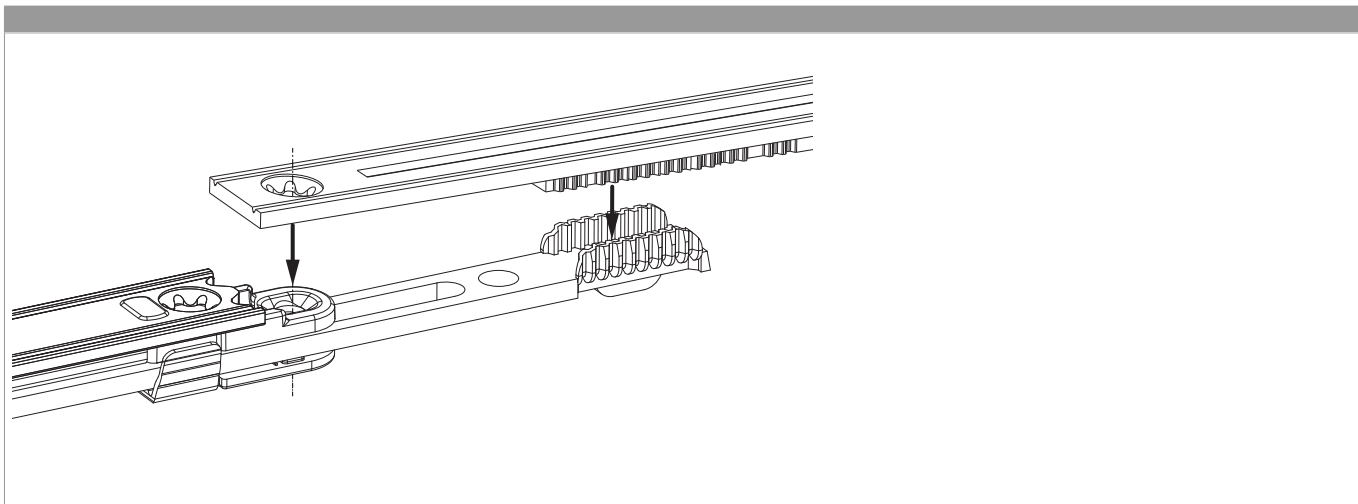
1. Frontale
2. Asta mobile

### Oscillazione e regolazione in altezza dell'alza anta



1. Oscillazione e regolazione in altezza dell'alza anta
2. Azzeramento dell'alza anta
3. Fissaggi centrali del dispositivo alza anta.
4. Orientare il dispositivo alza anta.

## Collegamento scarpetta dentata



## Regolazione pressione

Fungo e nottolino

