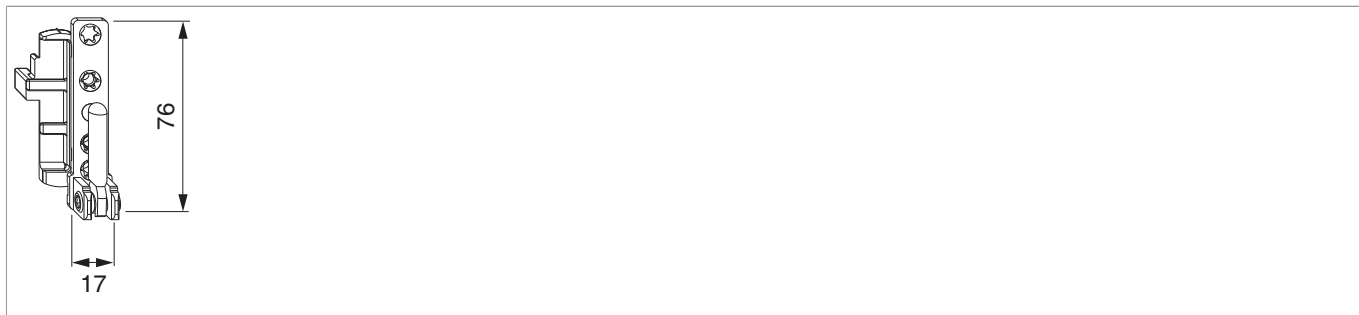




58602 - Supporto cerniera DT130 per portafinestra 12/20 sinistro argento


Disegni tecnici



							No
argento	per portafinestra	sinistro	12/20	4	130	50	58602 ¹⁾

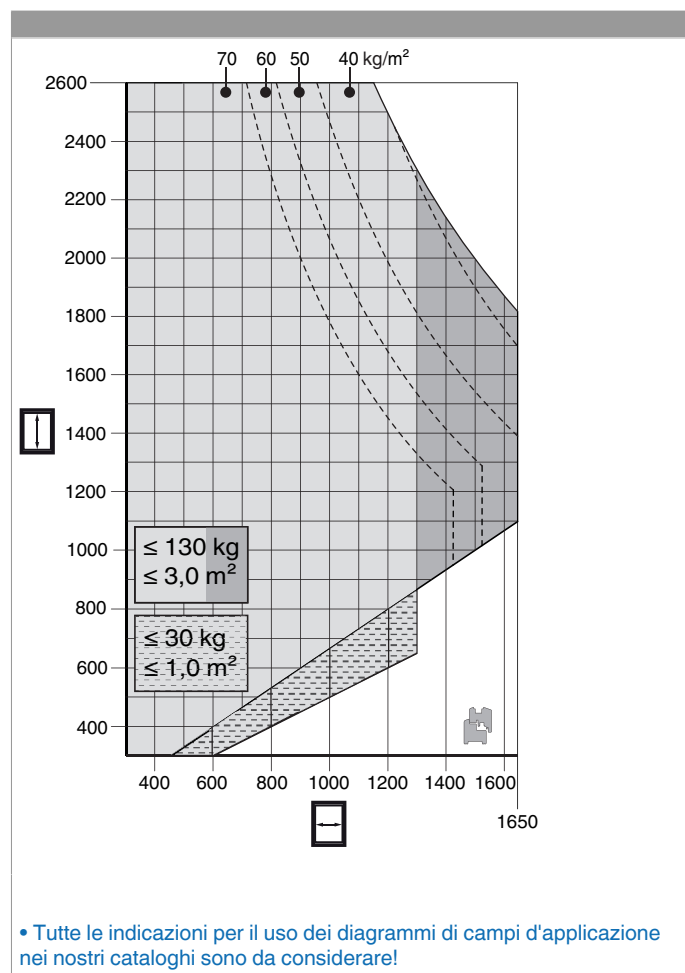
¹⁾ Con ante di peso superiore a 100 kg o un peso specifico apparente inferiore a 0,62g/cm³ avvitare a filo una vite a testa svasata 4 x 40 mm sotto il supporto cerniera!

Dime

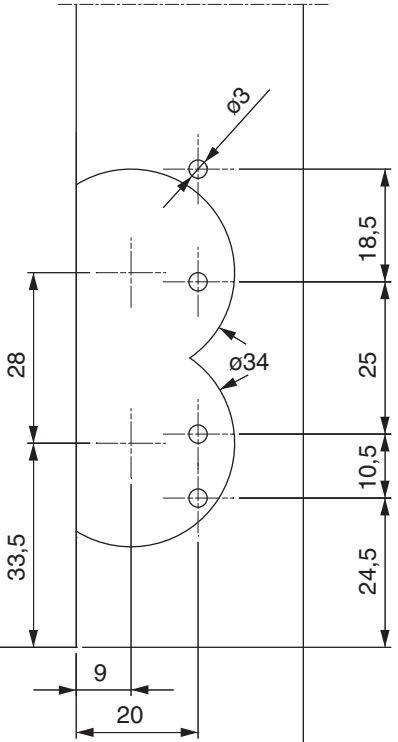
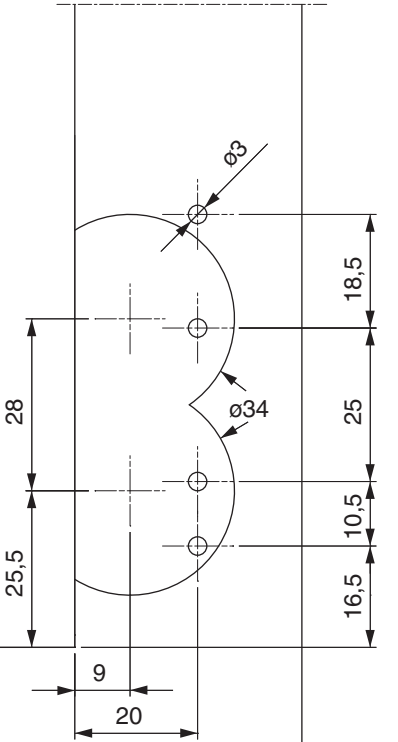
					No
Dima fresa supporto cerniera e supporto forbice	legno	doppia tazza fresa 34/anello 40	A12/AB18 + A12/AB20	1	20890 ¹⁾

¹⁾ Pezzi di ricambio e pezzi singoli ottenibili.

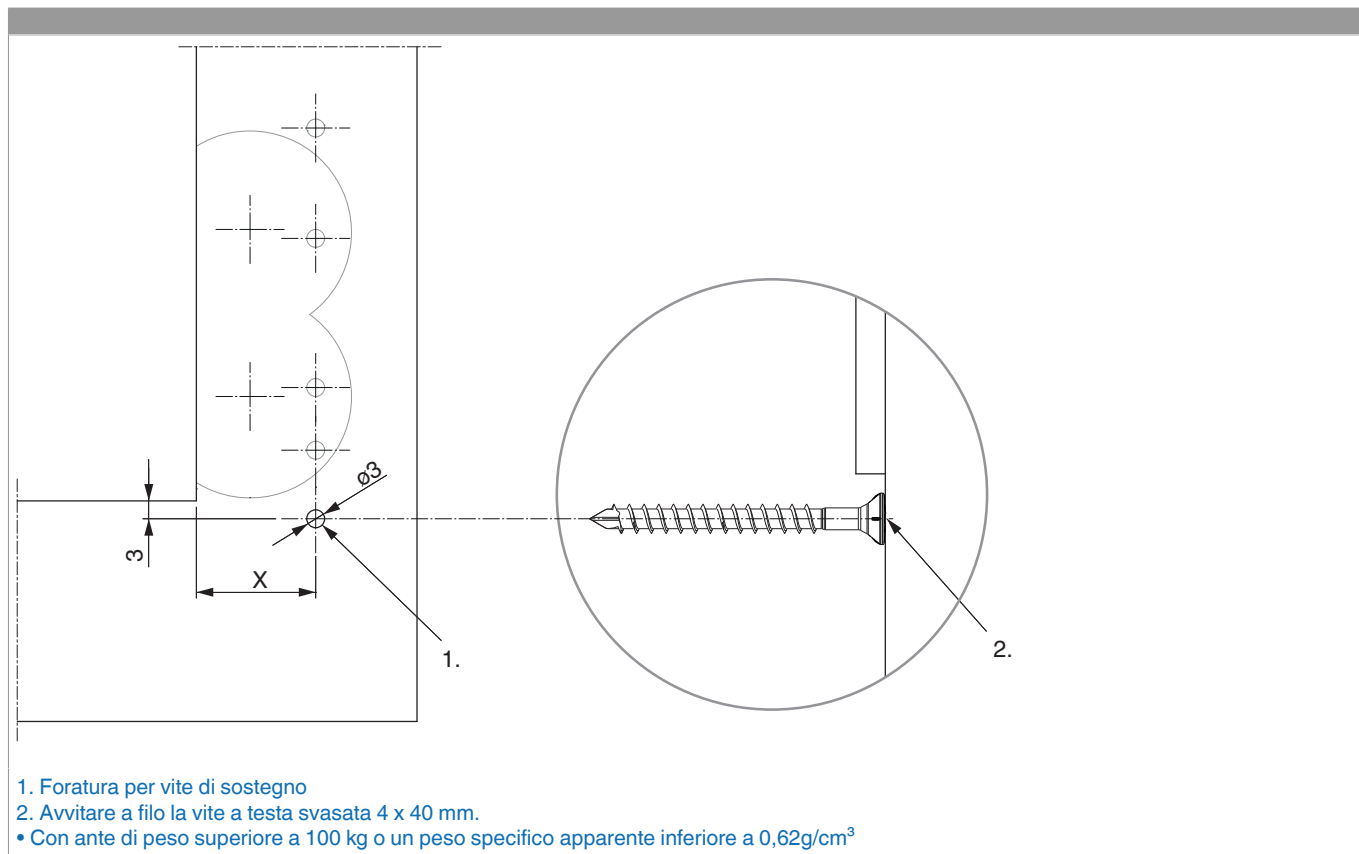
Diagrammi dei campi d'applicazione



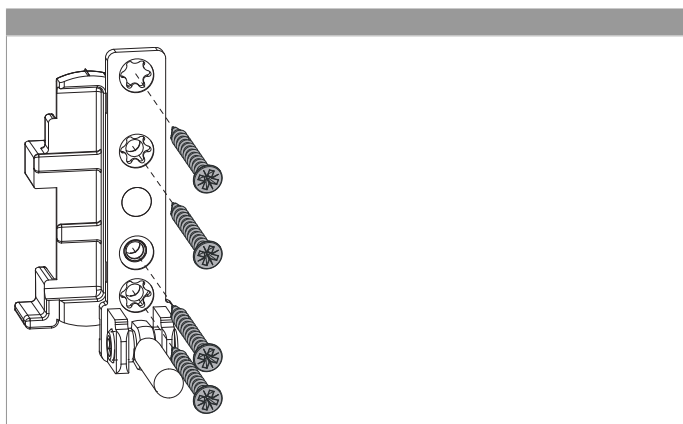
Schema di foratura

12/20 per portafinestre	12/20 sotto A4 per portafinestre
	
<p>Attenzione: Supporto cerniera e angolo cerniera doppia tazza per porte Profondità foratura 5 mm</p>	<p>Attenzione: Supporto cerniera e angolo cerniera doppia tazza per porte Profondità foratura 5 mm</p>

Schema foro per vite di sostegno



Montaggio



- **ATTENZIONE:** Avvitare il supporto cerniera solo dopo il montaggio degli scontri, altrimenti non è più possibile posizionare le dime.
- Prima di avvitare il supporto cerniera preforare il telaio!
- Posizionare il supporto cerniera e fissarlo con 4 viti!



PERICOLO!

Pericolo di morte in caso di mancata osservazione delle Istruzioni di lavorazione.

- L'avvitamento dei componenti di supporto deve attenersi alla direttiva TBTK sul fissaggio di elementi portanti di ferramenta (Gütegemeinschaft Schlösser und Beschläge - www.schlossindustrie.de) cioè della norma EN13126-8!
- I valori massimi di peso battente indicato non devono essere superati! Rispettare i campi d'applicazione!

Regolazione

