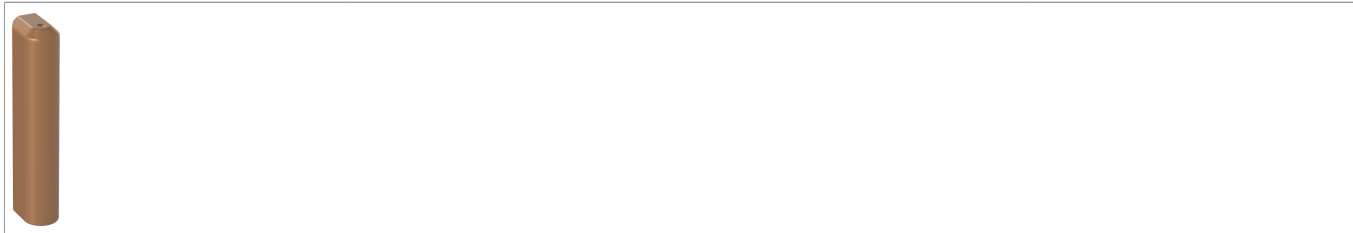




43590 - Copertura angolo cerniera angolo cerniera in appoggio e doppia tazza con fissaggio battuta parte anta destro bronzo chiaro

Disegni tecnici



				No
bronzo chiaro	destro	colorato	100	43590

Avvertenze d'utilizzo

- La copertura per cerniera angolare cioè angolo cerniera viene utilizzata per ottenere un aspetto attraente.
- È possibile fornire i colori seconda una tabella articoli o secondo i colori RAL. I colori RAL possono essere ordinati compilando l'apposito modulo.