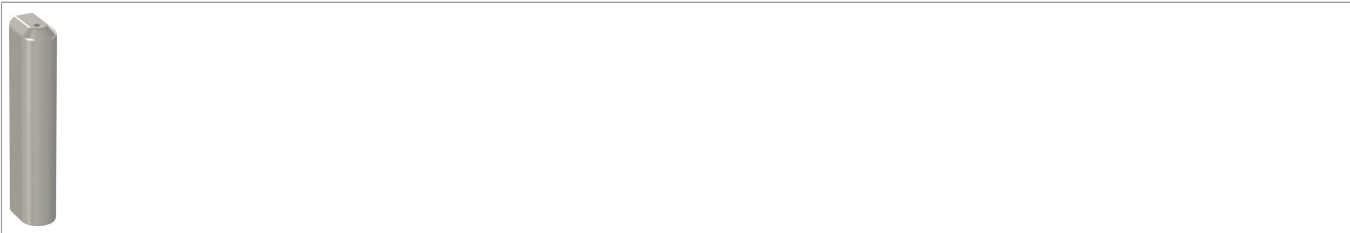




## 43592 - Copertura angolo cerniera angolo cerniera in appoggio e doppia tazza con fissaggio battuta parte anta destro titanio

### Disegni tecnici



|         |        |            |   |           |
|---------|--------|------------|---|-----------|
|         |        |            |  | <b>No</b> |
| titanio | destro | verniciato | 100   | 43592     |

### Avvertenze d'utilizzo

- La copertura per cerniera angolare cioè angolo cerniera viene utilizzata per ottenere un aspetto attraente.
- È possibile fornire i colori seconda una tabella articoli o secondo i colori RAL. I colori RAL possono essere ordinati compilando l'apposito modulo.