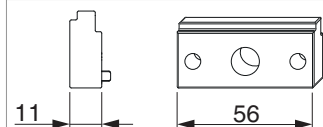




43509 - Spessore intermedio per scatola comando coprifascetta scostamento 13 mm x56mm 10 mm (per guarnizioni MACO TE3005b, TE3006, TE3005b, TE3017a, TC2039) S=11mm argento

Disegni tecnici



| | | | L | | | N ^o |
|---------|-------------------|--|----|----|-----|----------------|
| argento | scostamento 13 mm | 10 mm (per guarnizioni MACO TE3005b, TE3006, TE3005b, TE3017a, TC2039) | 56 | 11 | 100 | 43509 |

Montaggio

Spessore intermedio per scatola comando coprifascetta

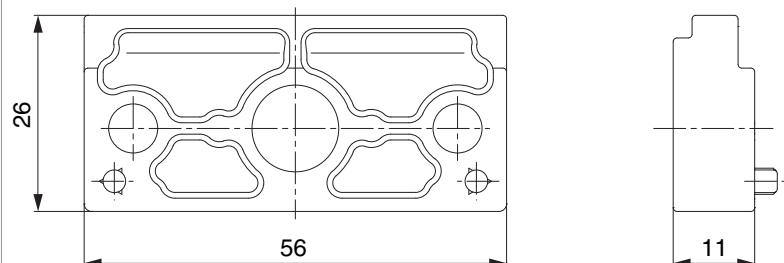
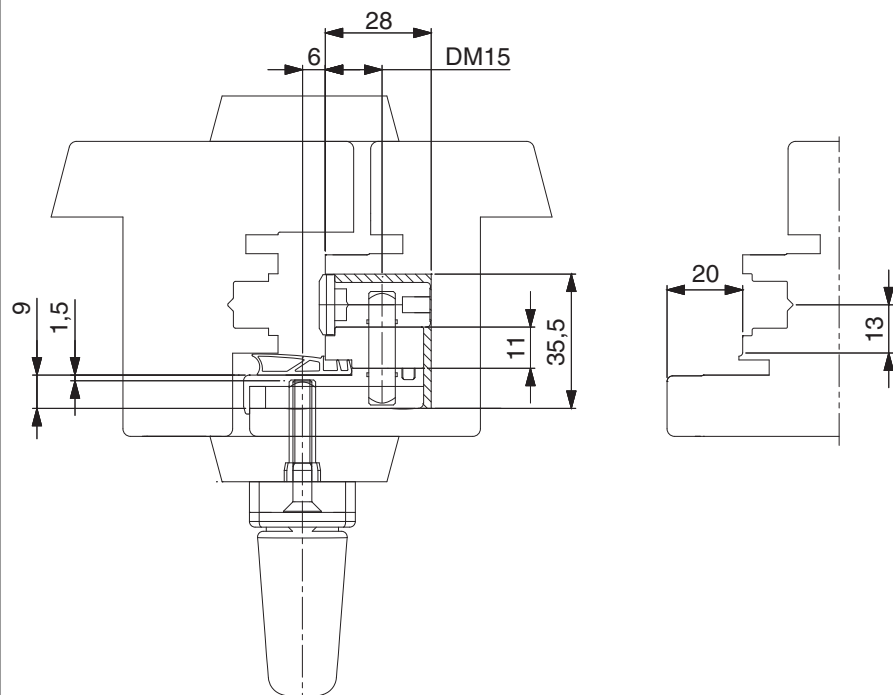


Tabella profili

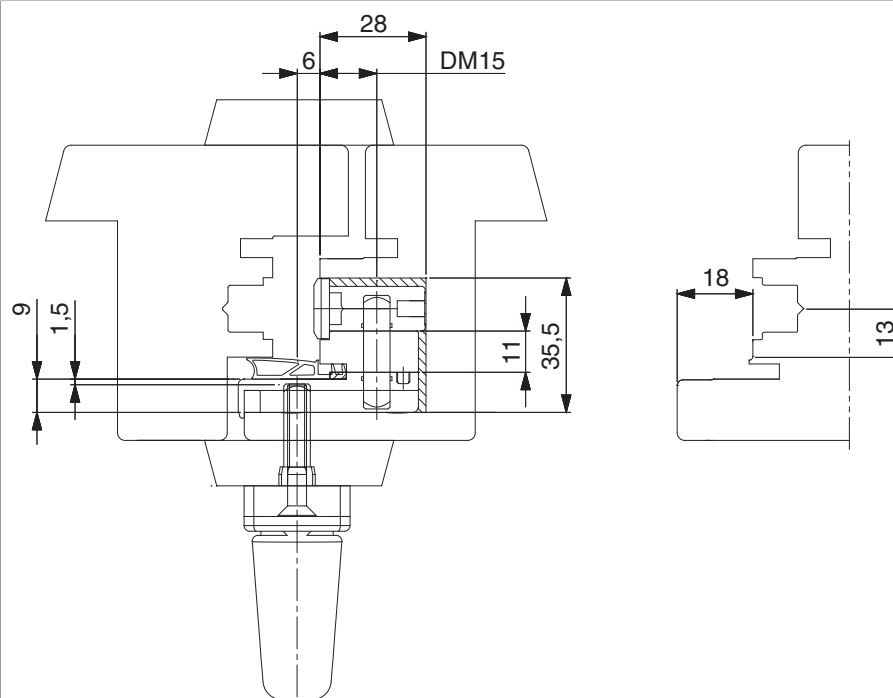
| Profilo | | | Guarnizione in battuta | Scatola comando per coprifascetta | |
|---------|----|--------|------------------------|-----------------------------------|------------------|
| L | B | Scost. | | Codice articolo | Entrata maniglia |
| 12 | 20 | 13 | grande | 102234 | -6 |
| 12 | 18 | 13 | grande | 102233 | -6 |



Disegno di montaggio profilo A12/AB20/sc. 13 con guarnizione in battuta lunga



Disegno di montaggio profilo A12/AB18/sc. 13 con guarnizione in battuta lunga



Per ulteriori dettagli del montaggio vedi capitolo "Scatola comando per coprifascetta"

Spessore intermedio per scatola comando coprifascetta

| Profilo | | | | | Disegno di montaggio | E | Spessore inter- medio |
|---------|----|----|---------------------------|-----------------------------|-------------------------|-----|--------------------------|
| Scost. | L | B | Guarnizione in battuta | Distanza cava ferramenta | | | |
| mm | mm | mm | | mm | Codice | mm | Codice |
| 9 | 4 | 15 | senza | | 10945 | 3,5 | nessun |
| 13 | 12 | 18 | senza | | 102233 | 6 | 360220 |
| 13 | 12 | 18 | corta | | 102233 | 6 | 356970 |
| 13 | 12 | 18 | lunga | | 102233 | 6 | 43509 |
| 9 | 12 | 18 | senza | nessun | 10804 | 6 | nessun |
| 9 | 12 | 18 | senza | 1 | 10804 | 6 | 360221 |
| 9 | 12 | 18 | corta | nessun | 10804 | 6 | 44250 |
| 9 | 12 | 18 | corta | 1 | 10804 | 6 | 44250 |
| 9 | 12 | 18 | lunga | 1 | 10804 | 6 | 44274 |
| 13 | 12 | 20 | senza | | 102234 | 6 | 360220 |
| 13 | 12 | 20 | corta | | 102234 | 6 | 356970 |
| 13 | 12 | 20 | lunga | | 102234 | 6 | 43509 |
| 9 | 12 | 20 | senza | nessun | 10920 | 6 | nessun |
| 9 | 12 | 20 | senza | 1 | 10920 | 6 | 360221 |
| 9 | 12 | 20 | corta | nessun | 10920 | 6 | 44250 |
| 9 | 12 | 20 | corta | 1 | 10920 | 6 | 44250 |
| 9 | 12 | 20 | lunga | 1 | 10920 | 6 | 44274 |

Costruzioni della battuta

