

Regolabile, con collo variabile



Descrizione

Cerniera reversibile (destra e sinistra), regolabile orizzontalmente e a pressione agendo con una chiave a brugola da 4 mm su due viti in acciaio inox. La reversibilità è data da una boccola estraibile in materiale plastico autolubrificante.

Utilizzo

Per monoblocchi semplici o con imbotte e spalla da superare per ottenere l'apertura a 180° dell'imposta. Abbinare a cardini con perno 9x30 mm e a supporti con foro vite 26 mm.

Per la scelta della grandezza GR, vedere le tabelle "Campi di applicazione".

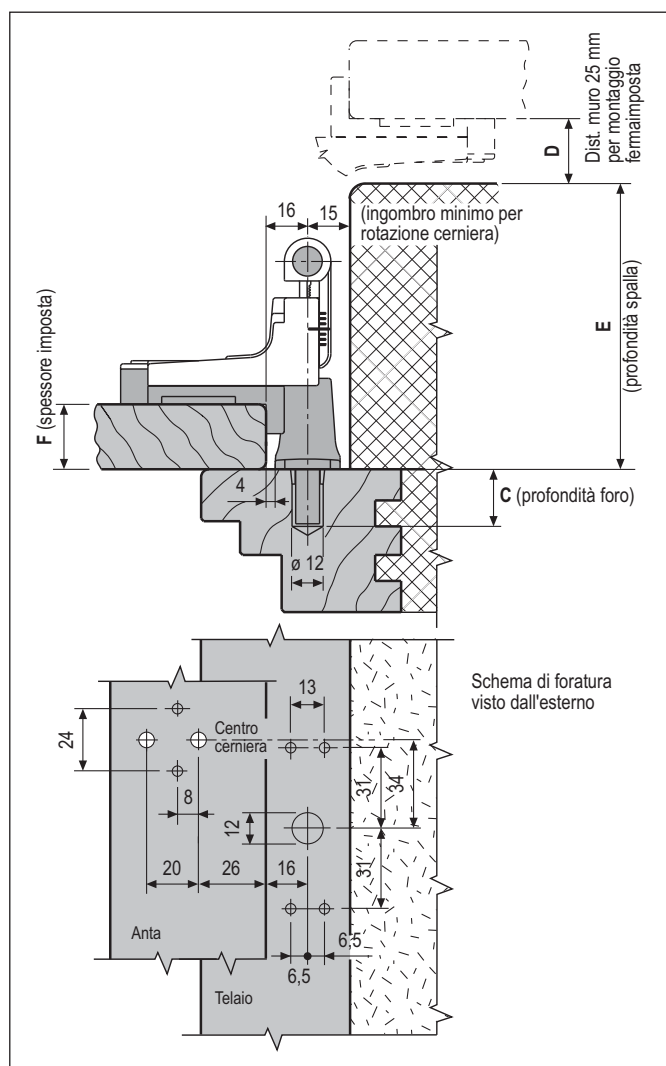
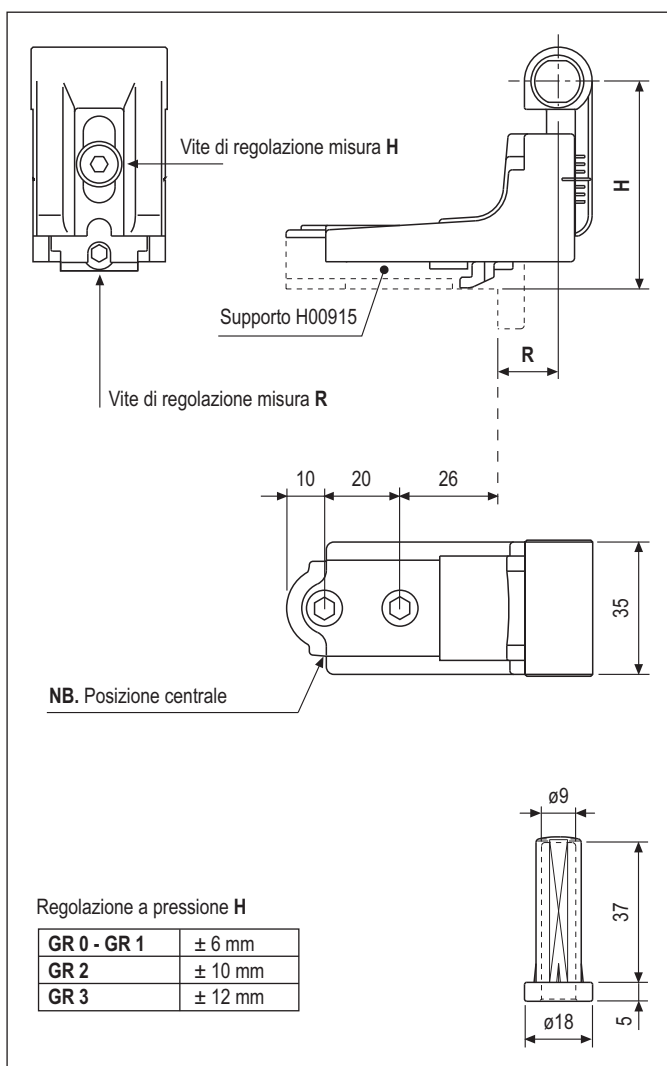
Fissaggio

Dopo aver eseguito l'innesto sull'apposito supporto, il fissaggio deve essere effettuato in alternativa con:

- 2 viti antieffrazione;
- 2 viti da 4,5 mm di lunghezza pari allo spessore dell'imposta e filetto idoneo al materiale impiegato;
- rivetti (solo PVC e alluminio).

• E' consigliato l'utilizzo delle viti antieffrazione per garantire maggiore stabilità e sicurezza del sistema.

• Per il fissaggio diretto della cerniera sull'imposta (senza bandelle o squadri) utilizzare lo spessore compensatore.



Specifiche d'ordine

GR	H			R			Articolo
	min	centr.	max	min	centr.	max	
0	36	42	48	12	16	20	H00914.00.XX
1	49	55	61	12	16	20	H00914.01.XX
2	62	72	82	12	16	20	H00914.02.XX
3	82	94	106	12	16	20	H00914.03.XX

NB. Riferirsi al listino in vigore per verificare la disponibilità delle finiture.