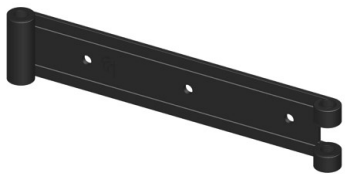
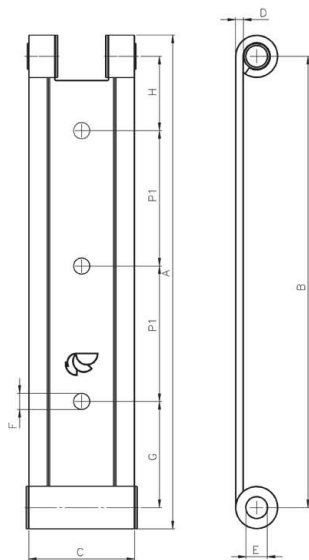


ELEMENTO SPALLA PER BANDELLA "MESTRINA" OCCHIO DECENTRATO **LEGNO**

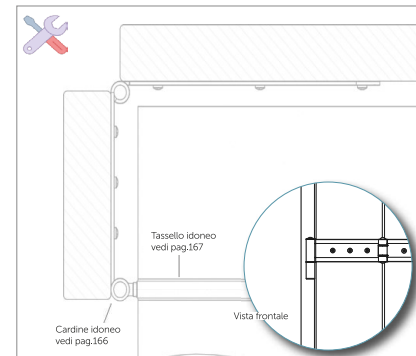


	CODICE / CODE	MISURE / MEASURES (mm)										n° viti	Pack (pz)
		A	B	C	D	E	F	G	H	P1			
cm 10	FBC SL8A1 LO IN	116	100	40	3	8	6.1	40	28	32	2	40	
cm 11	FBC SL8A1 AA IN	126	110	40	3	8	6.1	40	28	42	2	40	
cm 12	FBC SL8A1 O4 IN	136	120	40	3	8	6.1	40	28	26	3	40	
cm 13	FBC SL8A1 AB IN	146	130	40	3	8	6.1	40	28	31	3	40	
cm 14	FBC SL8A1 O5 IN	156	140	40	3	8	6.1	40	28	36	3	40	
cm 15	FBC SL8A1 S0 IN	166	150	40	3	8	6.1	40	28	41	3	40	
cm 16	FBC SL8A1 O7 IN	176	160	40	3	8	6.1	40	28	46	3	40	
cm 17	FBC SL8A1 AD IN	186	170	40	3	8	6.1	40	28	51	3	40	
cm 18	FBC SL8A1 OV IN	196	180	40	3	8	6.1	40	28	56	3	40	
cm 19	FBC SL8A1 AF IN	206	190	40	3	8	6.1	40	28	61	3	40	
cm 20	FBC SL8A1 90 IN	216	200	40	3	8	6.1	40	28	66	3	40	
cm 21	FBC SL8A1 AH IN	226	210	40	3	8	6.1	40	28	71	3	40	
cm 22	FBC SL8A1 12 IN	236	220	40	3	8	6.1	40	28	76	3	40	
cm 23	FBC SL8A1 AI IN	246	230	40	3	8	6.1	40	28	81	3	40	
cm 24	FBC SL8A1 13 IN	256	240	40	3	8	6.1	40	28	86	3	40	
cm 25	FBC SL8A1 GG IN	266	250	40	3	8	6.1	40	28	91	3	40	
cm 26	FBC SL8A1 OE IN	276	260	40	3	8	6.1	40	28	96	3	40	
cm 27	FBC SL8A1 AL IN	286	270	40	3	8	6.1	40	28	101	3	30	
cm 28	FBC SL8A1 OF IN	296	280	40	3	8	6.1	40	28	106	3	30	
cm 29	FBC SL8A1 AM IN	306	290	40	3	8	6.1	40	28	111	3	30	
cm 30	FBC SL8A1 14 IN	316	300	40	3	8	6.1	40	28	116	3	30	



LEGNO

BANDELLA ASSEMBLATA "MESTRINA" OCCHIO DECENTRATO



codice BASE	misura SPALLA	codice SPALLA		
	mm 100	10		
	mm 110	11		
	mm 120	12		
	mm 130	13		
	mm 140	14		
	mm 150	15		
	mm 160	16		
	mm 170	17		
	mm 180	18		
	mm190	19		
	mm 200	20		
	mm 210	21		
	mm 220	22		
	mm 230	23		
	mm 240	24		
	mm 250	25		
	mm 260	26		
	mm 270	27		
	mm 280	28		
	mm 290	29		
	mm 300	30		
KLE MLGI PLU IN - - - L			misura PUNTA	
			mm 52	05
			mm 80	08
			mm 110	11
			mm 140	14
			mm 160	16
			mm 200	20
			mm 220	22
			mm 256	26
			mm 300	30
			codice PUNTA	
			mm 350	35
			mm 400	40
			mm 450	45



COME ORDINARE IL CODICE KIT COMPLETO

1. Al codice base -scritto in rosso in prima colonna-, aggiungere prima il codice spalla -scritto in rosso- relativo alla misura desiderata.
2. Successivamente aggiungere il codice punta -scritto in rosso-, scegliendo tra le corrispondenti misure desiderate

Esempio:
Se si desidera il modello di bandella mostrata in questa pagina, avente spalla 200mm e punta 220mm, il codice completo risulterà:

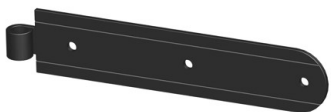
KLE MLGI PLU IN 2022 L



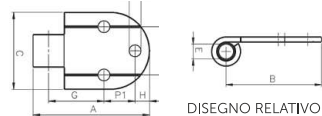
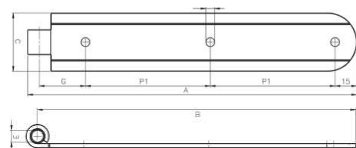
Cardini idonei per questa bandella a pagina 166



ELEMENTO PUNTA PER BANDELLA "MESTRINA", "PADOVANA" E "VICENTINA DOPPIA"



	CODICE / CODE	MISURE / MEASURES (mm)										n° viti	Pack (pz)
		A	B	C	D	E	F	G	H	I	P1		
cm 5,2	FBC P80A1 NO IN	60	52	40	3	8	6.1	28,5	7,5	25	16	3	40
cm 8	FBC P80A1 O2 IN	88	80	40	3	8	6.1	32	15	-	33	2	40
cm 11	FBC P80A1 AA IN	118	110	40	3	8	6.1	32	15	-	63	2	40
cm 14	FBC P80A1 O5 IN	148	140	40	3	8	6.1	32	15	-	46,5	3	40
cm 16	FBC P80A1 O7 IN	168	160	40	3	8	6.1	32	15	-	56,5	3	40
cm 20	FBC P80A1 90 IN	208	200	40	3	8	6.1	32	15	-	76,5	3	40
cm 22	FBC P80A1 12 IN	228	220	40	3	8	6.1	32	15	-	86,5	3	40
cm 25,6	FBC P80A1 E3 IN	264	256	40	3	8	6.1	32	15	-	104,5	3	40
cm 30	FBC P80A1 14 IN	308	300	40	3	8	6.1	32	15	-	126,5	3	40
cm 35	FBC P80A1 15 IN	358	350	40	3	8	6.1	32	15	-	101	4	30
cm 40	FBC P80A1 16 IN	408	400	40	3	8	6.1	32	15	-	118	4	30
cm 45	FBC P80A1 17 IN	458	450	40	3	8	6.1	32	15	-	134,5	4	30



DISEGNO RELATIVO ALLA SOLA LUNGHEZZA 5,2cm



I perni utili all'assemblaggio sono sempre inclusi nelle punte, ma si possono anche acquistare separatamente in caso di necessità.