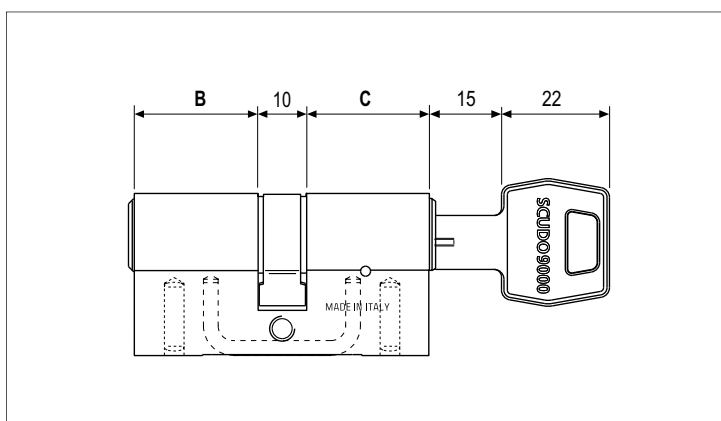
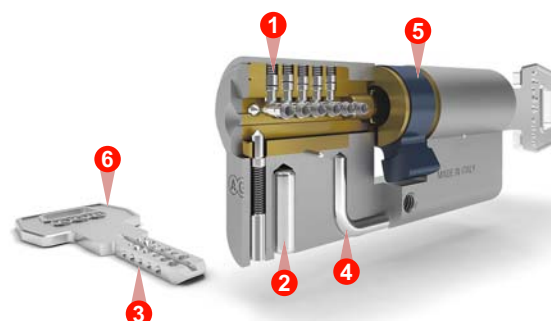


## Mod. Scudo 9000, chiave - chiave



### Caratteristiche

- Cilindro in ottone nichelato opaco con chiave piatta reversibile in alpacca.
- Progettato secondo il grado 6 di sicurezza intrinseca della normativa EN 1303.
- 17 pistoncini attivi e contropistoncini in acciaio inox temprato. **1**
- 1 spina anti trapano in acciaio temprato. **2**
- 5 chiavi e carta per la duplicazione. **3**
- Elemento ad U in acciaio inox per ostacolare l'estrazione degli elementi in caso di rottura per tentata effrazione. **4**
- Ingegno anti-strappo in acciaio sinterizzato (inclinazione 23°). **5**
- Possibilità di personalizzare l'impugnatura con coperture di vari colori. **6**
- Vite di fissaggio cilindro nichelata, M5x76 mm.



### Classificazione cilindro



EN 1303:2015 - ICIM 0039CS								
1	6	0	B	0	C	6	D	

ANTI-PICKING: Pass

**NB.** Le certificazioni di prodotto ICIM, sono disponibili sul sito [www.agb.it](http://www.agb.it)

**NB.** Per maggiori informazioni fare riferimento alla pagina introduttiva "Tabella comparativa cilindri secondo normative EN 1303 e EN 1627" nel catalogo tecnico dei cilindri.

### Guida alla scelta del cilindro

Antieffrazione	Shield	Shield	Shield	Shield	Shield	Shield
Sistemi	Lock	Lock	Lock	Lock	Lock	Lock
Durata	Hourglass	Hourglass	Hourglass	Hourglass	Hourglass	Hourglass
Finitura	Finish	Finish	Finish	Finish	Finish	Finish

**NB.** Per maggiori informazioni fare riferimento alla pagina introduttiva "Guida alla scelta del cilindro" nel catalogo tecnico dei cilindri.

### Ottone nichelato opaco

Articolo	Pistoncini	B	C
C90016.XX.XX	17	XX	XX

**NB.** Riferirsi al listino in vigore per verificare la disponibilità delle misure e di eventuali finiture speciali a richiesta.