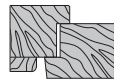


# R4 Mod. 10 - cerniera regolabile ad incasso per portoncini in legno - profili con guarnizione da 10/12 mm



### Descrizione

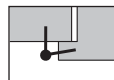
Cerniera ad incasso per portoncini di ingresso in legno, regolabile su tre assi e frizionata. Adatta a sezioni a battente, con guarnizioni in battuta da 10 mm (battuta 18) o 12 mm (battuta 20 mm). Adatta per serramenti Aria 4/12, Battuta 18/20, Interasse 9/13.

### Portata

160 kg con 3 cerniere. Riferirsi ai diagrammi di portata nel capitolo "Campi di applicazione".

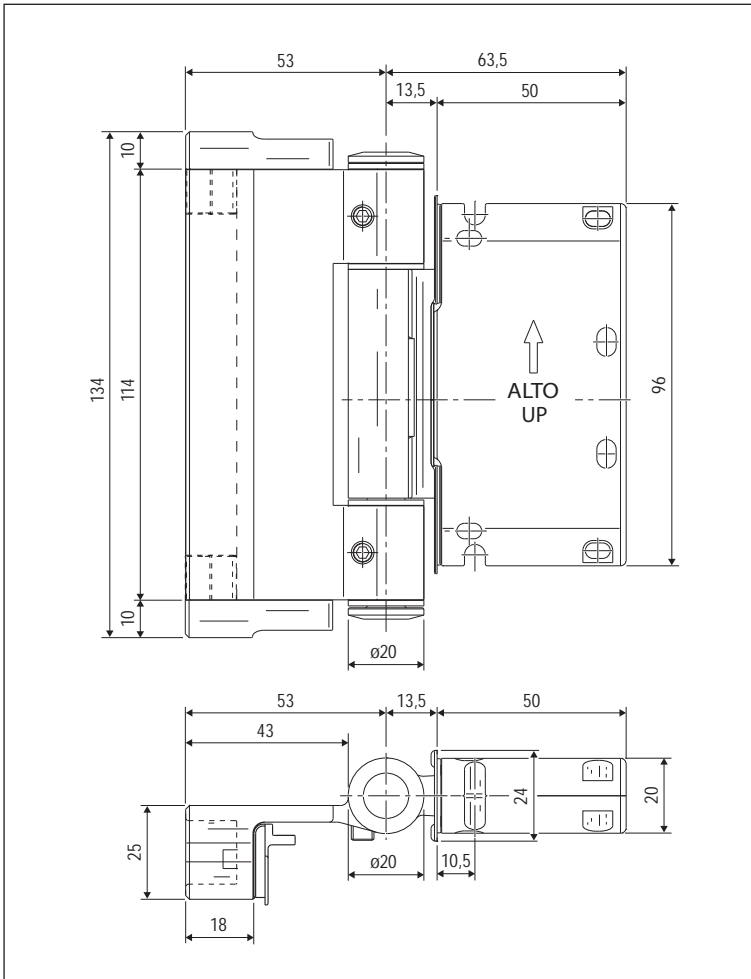
### Fissaggio

PARTE ANTA: fissaggio delle cerniere con 3 viti  $\varnothing 5 \times 50$  mm fornite nel kit.  
PARTE TELAIO: fissare i due grani M6 forniti, con chiave esagonale da 3 mm.



**Componenti inclusi nella confezione:**

- ① Tappi parte anta
- ② Cerniera parte anta
- ③ Copertura parte anta
- ④ Copertura parte telaio
- ⑤ Copertura per cardine  $\varnothing 20$  mm
- ⑥ Perni
- ⑦ Cerniera parte telaio
- ⑧ Grani di fissaggio parte telaio
- ⑨ Viti di fissaggio  $\varnothing 5 \times 50$  mm



### Regolazioni

Tutte le regolazioni sono indipendenti tra di loro e possono essere effettuate a porta chiusa. Regolazioni nelle 3 dimensioni da effettuare con chiave esagonale da 4 mm:

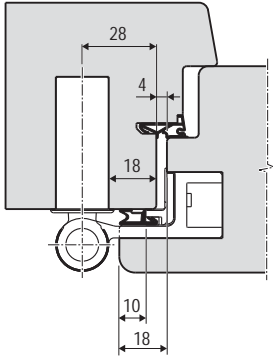
- **Verticale: +3/-2 mm** ①
- **Pressione: 0÷6 mm** ②
- **Orizzontale:  $\pm 3$  mm** ③ + blocco/sblocco ④

- **Frizione:** con chiave esagonale da 3 mm, ruotare il grano in senso orario in tutte le cerniere del portoncino per aumentare la frizione dell'anta. ④

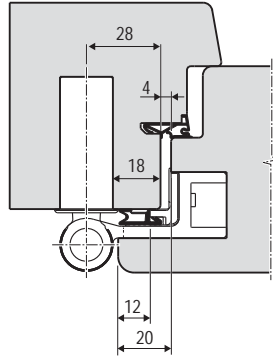
# R4 Mod. 10 - cerniera regolabile ad incasso per portoncini in legno - profili con guarnizione da 10/12 mm

**a** Esempi di applicazione per profili con guarnizione in battuta, da 10/12 mm

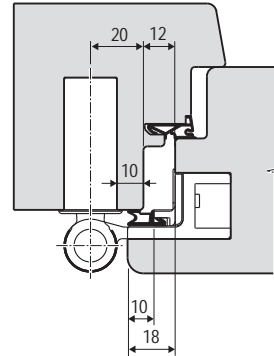
Aria 4 mm - Battuta 18 mm



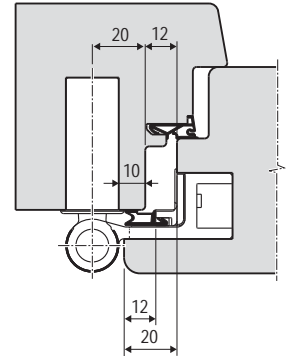
Aria 4 mm - Battuta 20 mm



Aria 12 mm - Battuta 18 mm

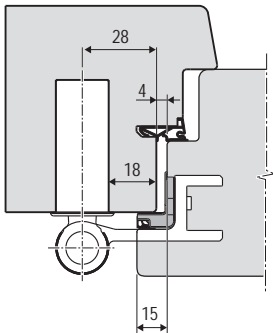


Aria 12 mm - Battuta 20 mm

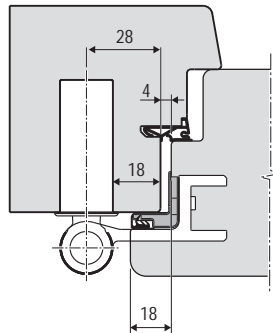


**b** Esempi di applicazione per profili con guarnizione acustica e ridotta

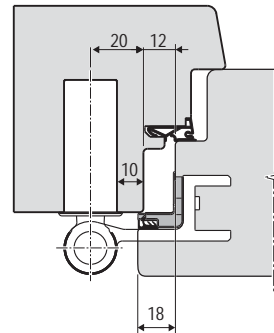
Aria 4 mm - Battuta 15 mm



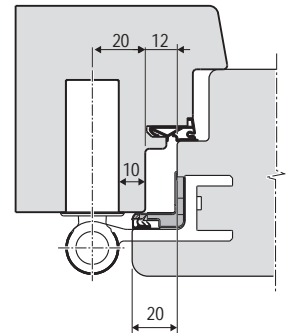
Aria 4 mm - Battuta 18 mm



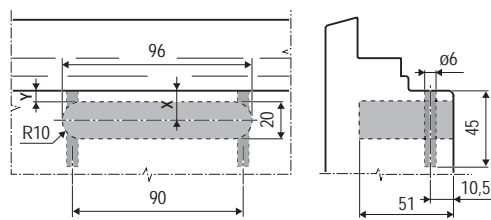
Aria 12 mm - Battuta 18 mm



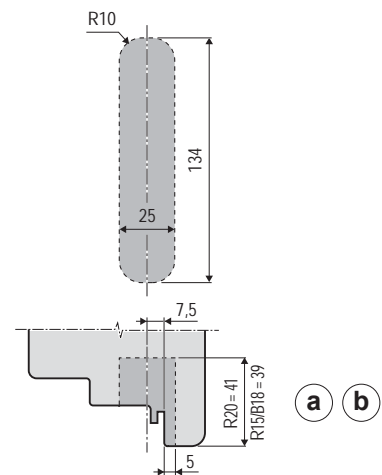
Aria 12 mm - Battuta 20 mm



**FRESATE PARTE TELAI**



**FRESATE PARTE ANTA**



- a** Aria 4 - Battuta 18 → X=28 Y=18
- Aria 4 - Battuta 20 → X=28 Y=18

- b** Aria 12 - Battuta 18 → X=20 Y=10
- Aria 12 - Battuta 20 → X=20 Y=10

**Specifiche d'ordine**

Articolo

E04001.20.XX

**NB.** Riferirsi al listino in vigore per verificare la disponibilità delle finiture.