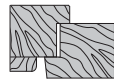


R4 Mod. 18 - cerniera regolabile ad incasso per portoncini in legno - profili con guarnizione passante in battuta da 15/18 mm - battuta senza guarnizione



Descrizione

Cerniera ad incasso per portoncini di ingresso in legno, regolabile su tre assi e frizionata. Adatta a sezioni a battente, con guarnizioni in battuta da 15 mm (battuta 15) o 18 mm (battuta 18 mm).

Adatta per serramenti aria 4/12, battuta 15/18, interasse 9/13. Riferirsi ai diagrammi di portata nel capitolo "Campi di applicazione".

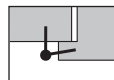
Portata

160 kg con 3 cerniere.

Fissaggio

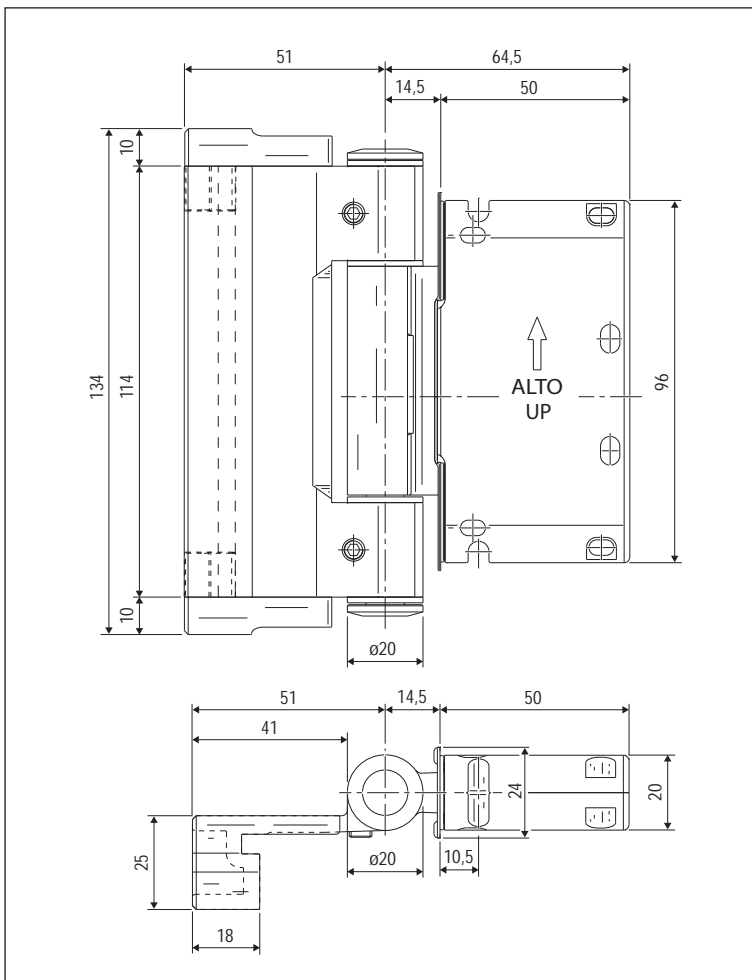
PARTE ANTA: fissaggio delle cerniere con 3 viti $\varnothing 5 \times 50$ mm fornite nel kit.

PARTE TELAIO: fissare i due grani M6 forniti, con chiave esagonale da 3 mm.



Componenti inclusi nella confezione:

- ① Tappi parte anta
- ② Cerniera parte anta
- ③ Copertura parte anta
- ④ Copertura parte telaio
- ⑤ Copertura per cardine $\varnothing 20$ mm
- ⑥ Perni
- ⑦ Cerniera parte telaio
- ⑧ Grani di fissaggio parte telaio
- ⑨ Viti di fissaggio $\varnothing 5 \times 50$ mm



Regolazioni

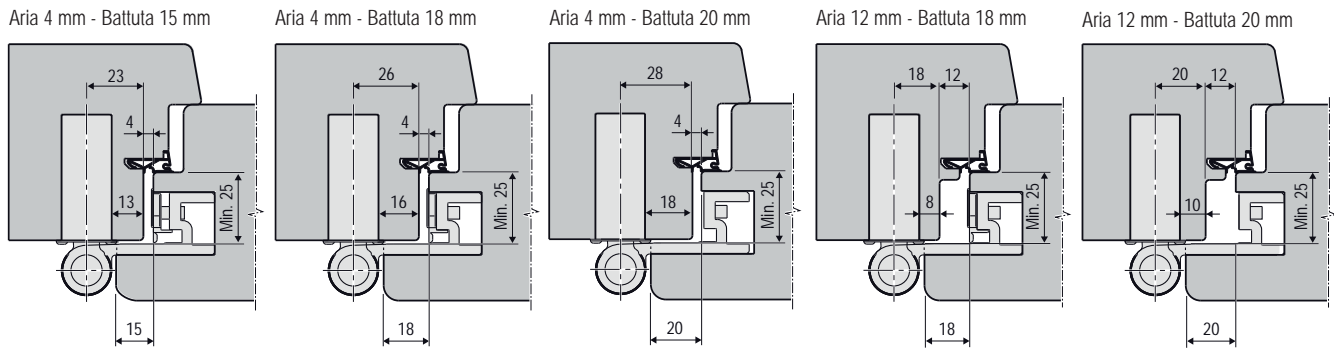
Tutte le regolazioni sono indipendenti tra di loro e possono essere effettuate a porta chiusa. Regolazioni nelle 3 dimensioni da effettuare con chiave esagonale da 4 mm:

- **Verticale: +3/-2 mm** ①
- **Pressione: 0÷6 mm** ②
- **Orizzontale: ± 3 mm** ③ + blocco/sblocco ④

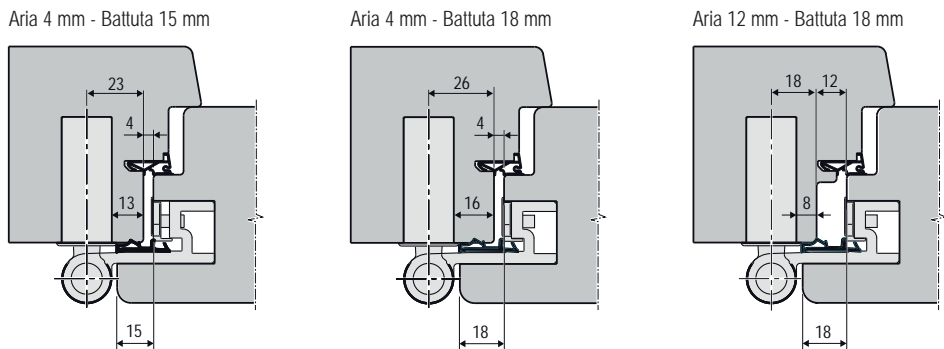
- **Frizione:** con chiave esagonale da 3 mm, ruotare il grano in senso orario in tutte le cerniere del portoncino per aumentare la frizione dell'anta. ④

R4 Mod. 18 - cerniera regolabile ad incasso per portoncini in legno - profili con guarnizione passante in battuta da 15/18 mm - battuta senza guarnizione

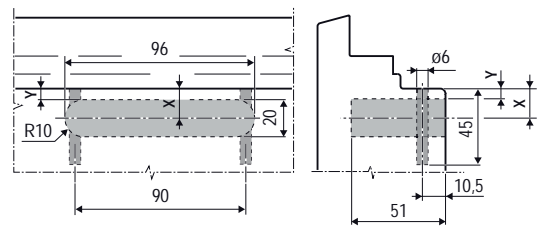
c Esempi di applicazione per profili senza guarnizione in battuta



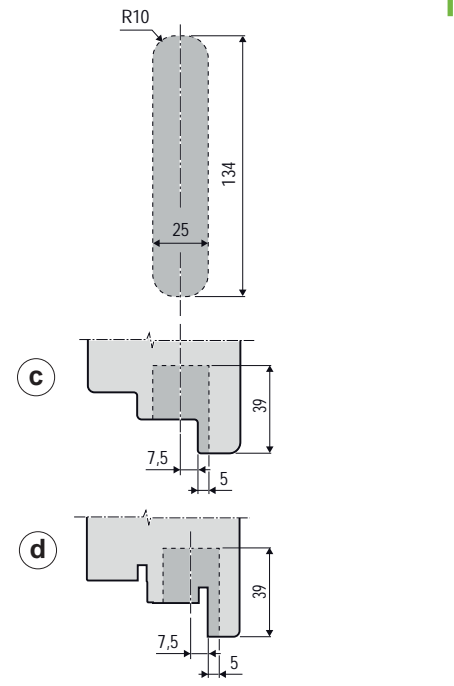
d Esempi di applicazione per profili con guarnizione passante in battuta, da 15/18 mm



FRESATE PARTE TELAIO



FRESATE PARTE ANTA



- c** Aria 4 - Battuta 15 → X=23 Y=13
- Aria 4 - Battuta 18 → X=26 Y=16
- Aria 4 - Battuta 20 → X=28 Y=18
- Aria 12 - Battuta 18 → X=18 Y=8
- Aria 12 - Battuta 20 → X=20 Y=10

- d** Aria 4 - Battuta 15 → X=23 Y=13
- Aria 4 - Battuta 18 → X=26 Y=16
- Aria 12 - Battuta 18 → X=18 Y=8

Specifiche d'ordine

Articolo

E04002.20.XX

NB. Riferirsi al listino in vigore per verificare la disponibilità delle finiture.