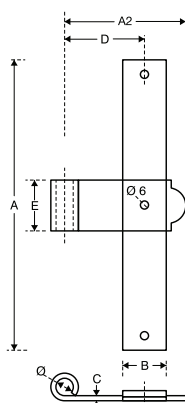


Descrizione Description	Articolo Product code	Finiture Finishes				Misure mm Measures mm								Packaging			Note
		IN	IE	IT	BB	A	A2	B	C	Ø	D	E	Z	U.M.	Pack	Kg	
Serie / Series SMERALDA Modello / Model Bandella a "T" occhio decentrato "T" hinge off-centre eye	cm 16	FBC 00017 B8	●	●	●	●	160	81	30	3	12	53	35		pcs	16	
	cm 20	FBC 00017 B9	●	●	●	●	200	81	30	3,5	12	53	35		pcs	12	
Serie / Series VALGARDENA Modello / Model Bandella a "T" occhio decentrato "T" hinge off-centre eye	cm 16	FBC 00662 B8	●		●		160	81	30	3	12	53	35		pcs	16	
	cm 20	FBC 00662 B9	●		●		200	81	30	3,5	12	53	35		pcs	12	
Serie / Series GIOTTO Modello / Model Bandella a "T" occhio decentrato "T" hinge off-centre eye	cm 18	FBC 00087 BV	●		●		180	81	30	3,5	12	53	35		pcs	12	
Serie / Series GIOTTO SLIM Modello / Model Bandella a "T" occhio decentrato "T" hinge off-centre eye	cm 17	FBC 00075 D6	●		●		170		22	3	12	53	35		pcs	16	
Serie / Series BRAIT Modello / Model Bandella a "T" occhio decentrato "T" hinge off-centre eye	cm 16	FBC 00662 B8	●				160	81	30	3	12	53	35		pcs	16	
	cm 20	FBC 00662 B9	●				200	81	30	3,5	12	53	35		pcs	12	



- IN** ferro fondo zincato e copertura polveri poliesteri nero RAL 9005
zinc treatment iron black powder coating
- IE** ferro fondo cataforesi acrilica e copertura polveri poliesteri nero RAL 9005
cataphoresis treatment iron black powder coating
- IT** ferro tropicalizzato
yellow zinc iron
- IF** ferro fondo zincato e copertura polveri poliesteri finitura Brait
"Brait" finish iron
- BB** ottone brunito
brunished brass



Serie / Series
Modello / Model

SMERALDA
Bandella a "T"
occhio decentrato
"T" hinge
off-centre eye

Dimensioni /
Dimensions available

cm 16
cm 20



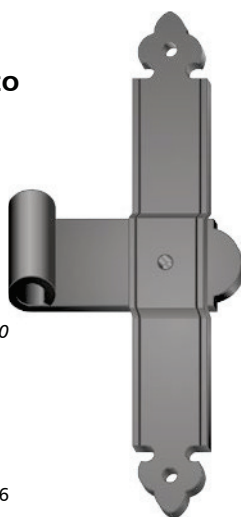
ESEMPIO APPLICATIVO Nr. 2 Pag. 310
 EXAMPLE OF APPLICATION No. 2 Page 310



COMPLETO DI BOCCOLA IN NYLON
 SUPPLIED WITH NYLON BUSH



VEDI CAMPO DI APPLICAZIONE A PAG. 316
 FOR INSTALLATION FIELDS SEE Page 316



Serie / Series
Modello / Model

VALGARDENA
Bandella a "T"
occhio decentrato
"T" hinge
off-centre eye

Dimensioni /
Dimensions available

cm 16
cm 20



ESEMPIO APPLICATIVO Nr. 2 Pag. 310
 EXAMPLE OF APPLICATION No. 2 Page 310



COMPLETO DI BOCCOLA IN NYLON
 SUPPLIED WITH NYLON BUSH



VEDI CAMPO DI APPLICAZIONE A PAG. 316
 FOR INSTALLATION FIELDS SEE Page 316



Serie / Series
Modello / Model

GIOTTO
Bandella a "T"
occhio decentrato
"T" hinge
off-centre eye

Dimensioni /
Dimensions available

cm 18



ESEMPIO APPLICATIVO Nr. 2 Pag. 310
 EXAMPLE OF APPLICATION No. 2 Page 310



Serie / Series
Modello / Model

GIOTTO SLIM
Bandella a "T"
occhio decentrato
"T" hinge
off-centre eye

Dimensioni /
Dimensions available

cm 17



ESEMPIO APPLICATIVO Nr. 2 Pag. 310
 EXAMPLE OF APPLICATION No. 2 Page 310



COMPLETO DI BOCCOLA IN NYLON
 SUPPLIED WITH NYLON BUSH



VEDI CAMPO DI APPLICAZIONE A PAG. 316
 FOR INSTALLATION FIELDS SEE Page 316

Serie / Series
Modello / Model

BRAIT
Bandella a "T"
occhio decentrato
"T" hinge
off-centre eye

Dimensioni /
Dimensions available

cm 16
cm 20



ESEMPIO APPLICATIVO Nr. 2 Pag. 310
 EXAMPLE OF APPLICATION No. 2 Page 310



VEDI CAMPO DI APPLICAZIONE A PAG. 316
 FOR INSTALLATION FIELDS SEE Page 316



COMPLETO DI BOCCOLA IN NYLON
 SUPPLIED WITH NYLON BUSH

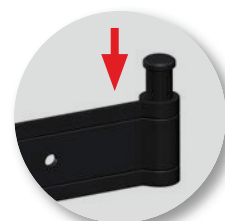


La boccia di riduzione va utilizzata con i cardini con perno Ø10, questo permette un innalzamento generale della qualità del prodotto in quanto:

- rimuove i giochi di accoppiamento tra perno ed occhio;
- evita i cigolii in fase di movimentazione dell'anta;
- evita all'acqua e ad altri detriti di depositarsi causando la formazione della ruggine.

Reduction bush should be used with the pillars with pin Ø10, this makes a general rise of the quality of the product as:

- removes space between pairing pin and eye;
- avoid the creaks when handling the leaf;
- avoid the deposition of water and other debris that cause the formation of rust.



Boccia di riduzione
Reduction bush