





Descrizione Description	Articolo Product code	Finiture Finishes			Misure (mm) Measures (mm)						Packaging		Note	
		IS			A	B	C	D	P	Ø	U.M.	Pack		Kg
Serie / Series DOLOMITI Maniglia con placca <i>Handle with backplate</i> 	normale/normal FMA 00206 N1	•			252	38	100	90	78		pair	2	1,8	
	cilindro/cylinder FMA 00206 Y1	•			252	38	100	85	78		pair	2	1,8	
	nottolino wc/ turn latch for wc FMA 00206 W1	•			252	38	100	90	78		pair	2	2,0	
	normale con molla/ normal with spring FMA 0M206 N1	•			252	38	100	90	82		pair	2	1,8	
	cilindrico con molla/ cylinder with spring FMA 0M206 Y1	•			252	38	100	85	82		pair	2	1,8	
nottolino wc con molla/ turn latch for wc with spring FMA 0M206 W1	•			252	38	100	90	82		pair	2	2,0		
Serie / Series DOLOMITI Maniglia con rosetta e bocchetta <i>Handle with rose and lock escutcheon</i> 	normale/normal FMA 00206 RN	•			50	50	100		78		pair	2	1,5	
	cilindro/cylinder FMA 00206 RY	•			50	50	100		78		pair	2	1,5	
	nottolino wc/ turn latch for wc FMA 00206 W2	•			50	50	100		78		pair	2	1,6	
	normale con molla/ normal with spring FMA 0M206 RN	•			50	50	100		82		pair	2	1,5	
	cilindrico con molla/ cylinder with spring FMA 0M206 RY	•			50	50	100		82		pair	2	1,5	
nottolino wc con molla/ turn latch for wc with spring FMA 0M206 W2	•			50	50	100		827		pair	2	1,5		
Serie / Series DOLOMITI Pomolo decentrato girevole con placca <i>Off-centre turnable knob with backplate</i> 	normale/normal FMA 00204 N1	•			252	38		90	65	60	pair	2	0,8	
	cilindro/cylinder FMA 00204 Y1	•			252	38		85	65	60	pair	2	0,8	
Serie / Series DOLOMITI Pomolo fisso con placca <i>Fixed knob con backplate</i> 	cilindro/cylinder FMA 00205 Y1	•			252	38		85	65	60	pcs	2	0,7	

DOLOMITI



DISPONIBILE ANCHE CON MOLLA DI RITORNO
AVAILABLE WITH RETURN SPRING INSIDE

DISPONIBILE ANCHE CON MOLLA DI RITORNO
AVAILABLE WITH RETURN SPRING INSIDE



Modello / Model
Maniglia con placca
Handle with backplate

Varianti / Variants
Foro normale / Normal hole
Foro cilindro / Cylinder hole
Nottolino WC / Turn latch for bathroom door

Modello / Model
Maniglia con rosetta e bocchetta
Handle with rose and lock escutcheon

Varianti / Variants
Foro normale / Normal hole
Foro cilindro / Cylinder hole
Nottolino WC / Turn latch for bathroom door



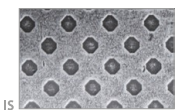
Modello / Model
Pomolo decentrato girevole con placca
Off-centre turnable knob with backplate

Varianti / Variants
Foro normale / Normal hole
Foro cilindro / Cylinder hole



Modello / Model
Pomolo fisso con placca
Fixed knob con backplate

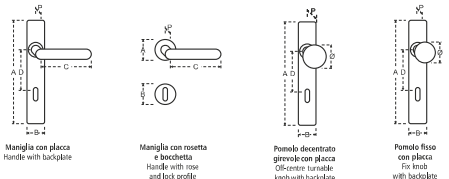
Varianti / Variants
Foro cilindro / Cylinder hole



15
ferro con finitura silver
Iron with "silver" finish

La distanza "D" tra foro maniglia e foro serratura può essere realizzata nelle misure richieste dal cliente
The distance between the hole of handle grip and the hole of the key (D), may be realized in any measures on demand of the customer

Le maniglie vengono fornite con quadro 8x105 e viti a legno per il fissaggio
Handles are supplied with 8x105 spindle and chipboard fixing screws



Maniglia con placca
Handle with backplate
Maniglia con rosetta e bocchetta
Handle with rose and lock profile
Pomolo decentrato girevole con placca
Off-centre turnable knob with backplate
Pomolo fisso con placca
Fix knob with backplate

Descrizione Description	Articolo Product code	Finiture Finishes				Misure (mm) Measures (mm)					Packaging			Note	
		IS				A	B	C	D	P	Ø	U.M.	Pack		Kg
Serie / Series DOLOMITI Cremonese a ridosso Cremonese bolt															
gioco "gratz"/"gratz" lock	FCR 00242 AA	•				140	34			58		pcs	6	2	
gioco "gratz" con pemi/"gratz" lock with pins	FCR 00242 FP	•				140	34			58		pcs	6	2,1	
gioco "gratz" con bocca/"gratz" lock with bushes	FCR 00242 FC	•				140	34			58		pcs	6	2	
gioco "gratz" + q,7/"gratz" lock and spindle mm7	FCR 00242 AD	•				140	34			58		pcs	6	2,2	
gioco "MP" per aste est./"MP" lock for ext. rods	FCR 00242 AE	•				140	34			58		pcs	6	2,4	
Martellina a ridosso T handle															
only q,7/only spindle mm7	FCR 00242 FB	•				140	34			58		pcs	6	1,7	
Serie / Series DOLOMITI Cremonese a incasso Recessed cremonese bolt															
gioco "gratz"/"gratz" lock	FCR 00242 A0	•				180	36			50		pcs	6	2	
gioco "gratz" con pemi/"gratz" lock with pins	FCR 00242 AP	•				180	36			50		pcs	6	2,1	
gioco "gratz" con bocca/"gratz" lock with bushes	FCR 00242 AC	•				180	36			50		pcs	6	2	
gioco "gratz" + q,7/"gratz" lock and spindle mm7	FCR 00242 D0	•				180	36			50		pcs	6	2,2	
Martellina con placca T handle with plate															
only q,7/only spindle mm7	FCR 00242 B0	•				180	36			50		pcs	6	1,7	
Serie / Series DOLOMITI DK a ridosso Turn and Tilt window															
sinistro q,7/left-hand spindle mm7	FCR S0242 DK	•				73	34			58		pcs	6	2,7	
destra q,7/right-hand spindle mm7	FCR D0242 DK	•				73	34			58		pcs	6	2,7	

DOLOMITI



Modello / Model
Cremonese a ridosso
Cremonese bolt

Varianti / Variants

- gioco "gratz"/"gratz" lock
- gioco "gratz" con pemi/"gratz" lock with pins
- gioco "gratz" con bocca/"gratz" lock with bushes
- gioco "gratz" + q,7/"gratz" lock and spindle mm7
- gioco "MP" per aste est./"MP" lock for ext. rods



Modello / Model
Cremonese a incasso
Recessed cremonese bolt

Varianti / Variants

- gioco "gratz"/"gratz" lock
- gioco "gratz" con pemi/"gratz" lock with pins
- gioco "gratz" con bocca/"gratz" lock with bushes
- gioco "gratz" + q,7/"gratz" lock and spindle mm7
- gioco "MP" per aste est./"MP" lock for ext. rods

Modello / Model
Martellina a ridosso
T handle

Varianti / Variants

- solo quadro 7 / only spindle mm7

Modello / Model
Martellina con placca
T handle with plate

Varianti / Variants

- solo quadro 7 / only spindle mm7



Modello / Model
DK a ridosso / Turn and Tilt window

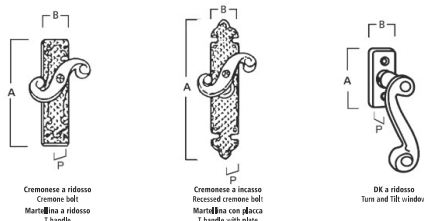
Varianti / Variants

- gioco "DK"/"Turn and Tilt window" lock

Esempio destro / Right-hand example



IS
ferro con finitura silver
Iron with "silver" finish



Sono fornite le viti per legno ø 3,5x30 testa piana per cremonesi a ridosso, ø 3,5x20TC per cremonesi a incasso e martellina, M5x40TPS per drykeep a ridosso.

I cremonesi vengono forniti senza aste e senza passanti.

Windows handles are supplied with chipboard fixing screws ø3,5x30 phillips flat head for the cremonese bolt, ø3,5x20 phillips round head for the recessed cremonese bolt and metric thread screws 5x40 phillips flat head for the dryKeep models. Cremonese bolts are supplied without rods and through elements.

Spiegazione del funzionamento dei vari giochi alla sezione dedicata alla fine del capitolo
Explanation of typologies of the locks at the end of chapter